



แผนปฏิบัติงานสาธารณสุข  
คปสอ.คอนสวรรค์ จ.ชัยภูมิ  
ปีงบประมาณ ๒๕๖๓



วันที่ ๑ ตุลาคม ๒๕๖๒  
คปสอ.คอนสวรรค์ จังหวัดชัยภูมิ  
โทรศัพท์ ๐-๔๔๘๘-๙๐๒๕ โทรสาร ๐-๔๔๘๘-๙๐๒๖



## คำนำ

ตามแผนพัฒนาสุขภาพแห่งชาติ ฉบับที่ ๑๒ พ.ศ. ๒๕๖๐ – ๒๕๖๕ การส่งเสริมสุขภาพเป็นส่วนหนึ่งของระบบสุขภาพซึ่งมีวิวัฒนาการมายาวนานเกือบหนึ่งศตวรรษนับตั้งแต่ปี พ.ศ.๒๔๖๑ เมื่อพระบาทสมเด็จพระปกเกล้าเจ้าอยู่หัวมีพระบรมราชโองการโปรดเกล้าฯ ให้สถาปนากรมสาธารณสุขขึ้นในกระทรวงมหาดไทย ในยุคต้นๆ การส่งเสริมสุขภาพเน้นบริการส่งเสริมอนามัยส่วนบุคคล และการสุขภาพภิบาลเรื่องส้วม น้ำ และความสะดวก เป็นการดำเนินงานในลักษณะของการสงเคราะห์ คือเจ้าหน้าที่สาธารณสุขเป็น “ผู้ให้” และประชาชนคือ “ผู้รับ”

แต่การพึ่งทรัพยากรและบุคลากรของรัฐฝ่ายเดียวเช่นนี้ไม่สามารถขยายผลและความครอบคลุมไปได้ ในอัตราที่เท่าเทียมกับจำนวนประชากรที่เพิ่มขึ้น ประเทศไทยจึงนำแนวคิดการสาธารณสุขมูลฐาน คือ “ประชาชนบริการประชาชน” มาใช้ในปี ๒๕๒๓ เป็นต้นมา ซึ่งได้รับความสนใจและยอมรับจากหน่วยงานนอกกระทรวงสาธารณสุขในฐานะองค์ประกอบสำคัญของการแก้ไขปัญหาความยากจน นับเป็นจุดเริ่มต้นของการขยายมุมมองเรื่อง “สุขภาพ” เป็นความจำเป็นพื้นฐานและเป็นสิทธิขั้นพื้นฐานของมนุษย์ทุกคนที่หน่วยงานมีส่วนร่วมรับผิดชอบ

คปสอ.คอนสวรรค์ เป็นองค์กรหลักในการพัฒนาระบบบริการสุขภาพที่มีคุณภาพ ประสิทธิภาพและเสมอภาค โดยมีเป้าประสงค์หลักเพื่อให้ประชาชนชาวอำเภอคอนสวรรค์ จังหวัดชัยภูมิ มีสุขภาพดีตามแนวปรัชญาเศรษฐกิจพอเพียง และก้าวไปสู่เป้าหมายสังคมสุขภาพที่เป็นพื้นฐานความมั่นคงของชาติ ทุกๆด้าน ดังนั้น เพื่อเป็นการนำนโยบายของรัฐบาลและของกระทรวงสาธารณสุข ไปสู่การปฏิบัติที่มีประสิทธิภาพ คปสอ.คอนสวรรค์ จังหวัดชัยภูมิจึงได้กำหนดยุทธศาสตร์ในการดำเนินงานเพื่อตอบสนองนโยบายดังกล่าวในแผนพัฒนาสาธารณสุข ปี พ.ศ. ๒๕๖๓ ซึ่งมีสาระสำคัญของแผนพัฒนาสาธารณสุขของการให้บริการทางด้านสุขภาพต่อประชาชน ตามแผนการตรวจราชการและนิเทศงาน

คปสอ.คอนสวรรค์ จึงได้ดำเนินการตามแผนงานยุทธศาสตร์สาธารณสุข ปีงบประมาณ พ.ศ. ๒๕๖๓ เพื่อพัฒนาระบบบริการสุขภาพที่มีคุณภาพและให้ประชาชนได้รับบริการอย่างทั่วได้ เพื่อพัฒนาสุขภาพของประชาชนต่อไป

คปสอ.คอนสวรรค์

๑ ตุลาคม ๒๕๖๒

## สารบัญ

	หน้า
๑ ข้อมูลทั่วไปอำเภอคอนสวรรค์	๑
๒ รายงานการวิเคราะห์สถานการณ์การเงินการคลัง	๑๑
๓ สรุปโรคที่ต้องเฝ้าระวังทางระบาดวิทยา	๑๒
๔ อัตราส่วนการตายมารดาไทย	๒๑
๕ ระดับความสำเร็จของพัฒนาการเด็กตามเกณฑ์มาตรฐาน	๒๓
๖ ร้อยละของเด็กอายุ ๐-๕ ปี สูงดีสมส่วน และส่วนสูงเฉลี่ยที่อายุ ๕ ปี	๒๔
๗ ร้อยละของเด็กอายุ ๙,๑๘,๓๐,๔๒ เดือนที่คัดกรองพัฒนาการแล้วพบว่า มีพัฒนาการล่าช้าแล้วได้รับการกระตุ้นพัฒนาการ (TEDA๔)	
๘ การพัฒนาคุณภาพชีวิตระดับอำเภอ (พชอ.) ที่มีคุณภาพ	๒๘
๙ ร้อยละของโรงพยาบาลที่พัฒนาอนามัยสิ่งแวดล้อมได้ตามมาตรฐาน GREEN & CLEAN Hospital	๓๑
๑๐ ร้อยละของพื้นที่ที่มีคลินิกหมอครอบครัว (Primary Care Cluster)	๓๔
๑๑ อัตราตายของผู้ป่วยโรคหลอดเลือดสมอง	๓๗
๑๒ อัตราตายจากโรคหลอดเลือดหัวใจ	๓๘
๑๓ อัตราความสำเร็จการรักษาวัณโรครายใหม่	๓๙
๑๔ ร้อยละของโรงพยาบาลที่ใช้ยาอย่างสมเหตุผล	๔๑
๑๕ อัตราตายผู้ป่วยติดเชื้อในกระแสเลือดชนิดรุนแรงชนิด community – acquired sepsis	๔๔
๑๖ ดิทยาเสฟติดที่บำบัดครบตามเกณฑ์ที่กำหนดและได้รับการติดตามดูแลต่อเนื่อง ๑ ปี	๔๕
๑๗ อัตราการเสียชีวิตของผู้เจ็บป่วยวิกฤตฉุกเฉิน ภายใน ๒๔ ชั่วโมง ในโรงพยาบาล ระดับ F๒ ขึ้นไป (ทั้งที่ ER และ Admit)	๔๗
๑๘ หน่วยงานที่มีการนำดัชนีความสุขของคนทำงาน	๔๘
๑๙ ร้อยละของหน่วยบริการที่ผ่านการรับรองคุณภาพโรงพยาบาล (HA)	๕๑
๒๐ รพ.สต.ติดดาว	๕๓
๒๑ ประสิทธิภาพการบริหารการเงินสามารถควบคุมให้หน่วยบริการ	๕๕

กาหลงคอนสวรรค์	สำคัญพระใหญ่
ผ้าไหมมัดหมี่	มากมีหมอนขิด
วิถีตรกระติบสาน	ชาวบ้านสุขหลาย
มากมายนงเปิดน้ำ	งามล้ำวัฒนธรรม

### ข้อมูลทั่วไปอำเภอคอนสวรรค์

อำเภอคอนสวรรค์ นับว่าเป็นอำเภอที่มีประวัติศาสตร์อันยาวนานและมีอารยธรรมซ้อนทับกันหลายสมัย เริ่มตั้งแต่สมัยทวารวดี สมัยขอม และสมัยล้านช้าง สืบเนื่องมาจนถึงสมัยปัจจุบัน โดยสันนิษฐานว่า ถูกสร้างขึ้นมาก่อนปี พ.ศ. 2369 เจ้าเมืองคอนสวรรค์คนแรก คือ พระยาขุนหาญ ซึ่งเป็นญาติกับเจ้าเมืองนครราชสีมา ในสมัยนั้น ได้อพยพไพร่พลมาสร้างเมืองใหม่บริเวณราบลุ่มแม่น้ำชีตอนบน เมื่อตั้งบ้านเมืองแห่งใหม่ได้สำเร็จแล้ว ปรากฏว่า ชาวเมืองมีความอยู่เย็นเป็นสุข ข้าวปลาอาหารอุดมสมบูรณ์ แม้กระทั่งนกกาบินมาหากินเป็นต้องไหลในความอุดมสมบูรณ์ทางพืชพรรณธัญญาหารของเมืองนี้ ดังนั้นพระยาขุนหาญจึงได้ให้นามเมืองแห่งนี้ว่า “นครกาหลง”

ในสมัยต่อมาเกิดสงครามแย่งชิงเมือง ส่งผลให้ชาวเมืองนครกาหลงต้องแยกย้ายกันเป็นกลุ่ม และอพยพไปตั้งถิ่นฐานอยู่ที่อื่น เช่น บ้านพักเกวียน บ้านเพชรใหญ่ บ้านแท่น บ้านมอญ และบ้านดอนไก่อี้น ภายหลังจากสงครามสงบลง ชาวเมืองที่เหลืออยู่จึงได้ร่วมกันสร้างและบูรณะเมืองขึ้นมาใหม่อีกครั้ง พร้อมกับเปลี่ยนชื่อเมืองใหม่ว่า “เมืองสวนหม่อน” หลายปีต่อมาเมืองก็แตกและกลายเป็นเมืองร้างอีกครั้ง

จนกระทั่งในสมัยกรุงรัตนโกสินทร์ตอนต้น มีผู้คนชาวลาวเวียงจันทน์จำนวนมากอพยพข้ามฝั่งแม่น้ำโขงเข้ามาตั้งบ้านเรือนอยู่ ณ เมืองนครกาหลงเดิม และเรียกชื่อใหม่ว่า “บ้านคอนสวรรค์” ตั้งอยู่ในบริเวณราบลุ่มแม่น้ำชีเขตเมืองชัยภูมิ ต่อมาเมื่อมีการเปลี่ยนแปลงการปกครองรูปแบบใหม่ในปี พ.ศ.2449 ซึ่งกำหนดให้เปลี่ยนการปกครองจาก “เมือง” เป็น “จังหวัด” เมืองชัยภูมิจึงเปลี่ยนเป็น จังหวัดชัยภูมิและคอนสวรรค์ มีฐานะเป็นตำบลหนึ่งขึ้นกับอำเภอเมืองชัยภูมิ

ต่อมาภายหลังทางราชการได้แยกพื้นที่ตำบลคอนสวรรค์ ตำบลยางหวาย และตำบลช่องสามหมอ ออกจากอำเภอเมืองชัยภูมิ มาจัดตั้งเป็นกิ่งอำเภอคอนสวรรค์ โดยมีที่ว่าการอำเภอและศูนย์ราชการตั้งอยู่ที่บ้านจอก หลังจากนั้นจึงได้ยกฐานะขึ้นเป็น อำเภอคอนสวรรค์ตามลำดับ พร้อมทั้งจัดตั้งตำบลเพิ่มขึ้นอีก

### ที่ตั้งอาณาเขต

อำเภอคอนสวรรค์ เป็นอำเภอหนึ่งในเขตปกครองจังหวัดชัยภูมิ ตั้งอยู่ทางทิศตะวันออกเฉียงใต้ ห่างจากตัวจังหวัดประมาณ 39 กิโลเมตร ห่างจากกรุงเทพฯ 400 กิโลเมตร มีพื้นที่รวมทั้งสิ้น 653 ตารางกิโลเมตร พื้นที่ส่วนใหญ่เป็นที่ราบบางส่วนทางทิศตะวันตกเป็นภูเขา ซึ่งเป็นรอยต่อกับอำเภอแก้งคร้อ อำเภอคอนสวรรค์ มีอาณาเขตติดต่อ ดังนี้

ทิศเหนือ	ติดต่อ	อำเภอแก้งคร้อ จังหวัดชัยภูมิและอำเภอมัญจาคีรี จังหวัดขอนแก่น
ทิศใต้	ติดต่อ	อำเภอเมือง จังหวัดชัยภูมิ
ทิศตะวันออก	ติดต่อ	กิ่งอำเภอโคกโพธิ์ชัย และอำเภอเวียงน้อย จังหวัดขอนแก่น
ทิศตะวันตก	ติดต่อ	อำเภอเมือง และอำเภอแก้งคร้อ จังหวัดชัยภูมิ

## แผนที่อำเภอคอนสวรรค์



พื้นที่ 653 ตร.กม.

### การคมนาคม

การคมนาคมระหว่างอำเภอคอนสวรรค์กับจังหวัดชัยภูมิโดยทางหลวงแผ่นดิน การเดินทาง มีรถประจำทางจากอำเภอถึงจังหวัดชัยภูมิวันละ 10 เที่ยวสามารถเดินทางได้โดยสะดวกทุกฤดูกาล การคมนาคมระหว่างอำเภอกับหมู่บ้านไม่มีรถประจำทางประชาชนส่วนใหญ่อาศัยรถรับจ้างและรถส่วนตัวในการเดินทางระหว่างหมู่บ้านถึงอำเภอคอนสวรรค์และระหว่างหมู่บ้านส่วนใหญ่จะมีปัญหาในฤดูฝน เส้นทางส่วนใหญ่เป็นเส้นทาง รพช. ทั้งที่เป็นทางลูกรัง และลาดยาง

### สภาพเศรษฐกิจและอาชีพ

ประชากรส่วนใหญ่มีอาชีพเกษตรกรรมมากกว่าร้อยละ 80 อาชีพหลัก ได้แก่ การทำไร่ ทำนา การปลูกสัตว์ และการทำสวน รายได้ประชากรอยู่ในระดับที่ต่ำ สินค้าออกที่สำคัญ คือ มันสำปะหลัง อ้อย ปอสภาพสังคมเป็นสังคมชนบท

“ ซื่อสัตย์ มีวินัย ใฝ่คุณธรรม ”

ตารางที่ 1 ข้อมูลด้านการปกครอง

ข้อมูลเกี่ยวกับการปกครอง	อำเภอคอนสวรรค์	
จำนวนตำบล	9	ตำบล
จำนวนหมู่บ้าน	103	หมู่บ้าน
จำนวนประชากรทั้งหมด	52,598	คน
ชาย	25,839	คน
หญิง	26,759	คน
จำนวนหลังคาเรือน	15,089	หลังคา
จำนวนเทศบาล	1	แห่ง
จำนวน อบต.	9	แห่ง
จำนวนอาสาสมัครสาธารณสุข	1,045	คน

### นโยบายผู้บริหาร

คปสอ.คอนสวรรค์ จังหวัดชัยภูมิโดยผู้อำนวยการโรงพยาบาลคอนสวรรค์นางศรีัญญา พันธุ์ทอง ขอประกาศนโยบายและทิศทางการพัฒนางานสาธารณสุข ดังนี้

1. พัฒนาระบบบริการสุขภาพแบบองค์รวมให้มีคุณภาพและมาตรฐาน โดยการพัฒนาการดำเนินงานใน พื้นที่ให้เกิดความเป็นรูปธรรมในการเปลี่ยนแปลงสภาวะสุขภาพของประชาชนที่ดีขึ้น โดยใช้ กลไก DHSM&E Benchmark, โรงพยาบาล Green Clean Hospital
2. สร้างความเข้มแข็งในการมีส่วนร่วมของภาคีเครือข่าย ให้เป็นผู้นำการเปลี่ยนแปลงด้าน สุขภาพพัฒนา Implement งานในพื้นที่ให้เกิด Impact เปลี่ยนแปลงสภาวะสุขภาพประชาชนที่ดีขึ้น จัดทำ โครงการที่มุ่งเน้นให้เกิด Impact ในการเปลี่ยนแปลงสุขภาพที่ดีขึ้น
3. พัฒนาระบบกำลังคนด้านสุขภาพ ให้มีสมรรถนะ ตามภารกิจและมีความสุขในการทำงาน พัฒนา ศักยภาพของบุคลากร Best Practice, พัฒนาที่มนิเทศงานของจังหวัดและ อำเภอ มี project Manager พัฒนาทีมบริหารของอำเภอ ในรูปแบบ DHS
4. พัฒนาระบบสารสนเทศเพื่อการจัดการความรู้และเกิดนวัตกรรมเพื่อแก้ไขปัญหาสุขภาพ พัฒนาระบบ การจัดการเพื่อสนับสนุนการจัดบริการตาม Service Plan : การเงินการคลัง ITA

### นโยบายการเงินการคลัง

“เพิ่มรายได้ ควบคุมค่าใช้จ่าย พัฒนาระบบข้อมูล รักษาเสถียรภาพทางการเงิน”

“ ซื่อสัตย์ มีวินัย ใฝ่คุณธรรม ”

## ข้อมูลทั่วไปโรงพยาบาล



**ที่ตั้ง :** โรงพยาบาลคอนสวรรค์ ได้รับการก่อสร้างเมื่อเดือนมีนาคม 2528 บนพื้นที่ 27 ไร่ ซึ่งเป็นพื้นที่ใช้ร่วมกับโรงเรียนชุมชนบ้านจอก (คอนสวรรค์วิทยากร) และเปิดให้บริการในเดือนกรกฎาคม 2528 เป็นโรงพยาบาลชุมชนขนาด 10 เตียง ต่อมาในปี พ.ศ.2535 ได้รับการจัดสรรงบประมาณ ขยายเป็นโรงพยาบาลชุมชน 30 เตียง ให้บริการประชาชนในพื้นที่อำเภอคอนสวรรค์ และอำเภอใกล้เคียงเรื่อยมาจนถึงปัจจุบันเป็นโรงพยาบาลชุมชนระดับทุติยภูมิ F2.1 (เปิดให้บริการจริง 45 เตียง)

- **ทิศเหนือ** ติดต่อ อำเภอแก้งคร้อ จังหวัดชัยภูมิ และอำเภอมัญจาคีรี จังหวัดขอนแก่น
- **ทิศใต้** ติดต่อ อำเภอเมือง จังหวัดชัยภูมิ
- **ทิศตะวันออก** ติดต่อ กิ่งอำเภอโคกโพธิ์ชัย และอำเภอเวียงน้อย จังหวัดขอนแก่น
- **ทิศตะวันตก** ติดต่อ อำเภอเมือง และอำเภอแก้งคร้อ จังหวัดชัยภูมิ

### วิสัยทัศน์ : (Vision)

“ ยิ้มแย้มแจ่มใส ใส่ใจบริการ ด้วยมาตรฐานวิชาชีพ จัดการระบบสุขภาพ แบบมีส่วนร่วมอย่างพอเพียง ”

### พันธกิจ (Mission)

1. พัฒนาระบบสุขภาพให้มีคุณภาพและมาตรฐานในด้านการส่งเสริมสุขภาพ การป้องกันโรค การรักษาพยาบาล และการฟื้นฟูสุขภาพ
2. ส่งเสริมและสนับสนุนการมีส่วนร่วมของทุกภาคส่วนในการจัดระบบสุขภาพที่เหมาะสมพอเพียง และมีประสิทธิภาพ
3. เสริมสร้างระบบคุ้มครองผู้บริโภคด้านสุขภาพและสนับสนุนผลิตภัณฑ์สุขภาพชุมชน ที่ปลอดภัย
4. พัฒนาเครือข่ายระบบบริการสุขภาพภายในจังหวัดเพื่อสนับสนุนระบบการส่งต่อผู้รับบริการให้ครอบคลุม และมีคุณภาพ
5. ส่งเสริม สนับสนุนระบบการบริหารจัดการสุขภาพโดยยึดหลักธรรมาภิบาล

“ **ชื่อสัตย์ มีวินัย ใฝ่คุณธรรม** ”



## ปรัชญา SMILES

S:บริการด้วยมาตรฐาน (STANDARD)

M:มีการจัดการดีเด่น (MANAGEMENT)

I: พัฒนาให้เป็น (IMPROVEMENT)

L:เรียนรู้ดีเด่นด้านวิชาการ (LEARNING)

E:เสริมสร้างพลังเข้มแข็ง (EMPOWERMENT)

S:บริการพร้อมด้วย SERVICE MIDE (บริการด้วยหัวใจความเป็นมนุษย์)

## อัตรากำลังคน

### 1.บุคลากรทางการแพทย์

ประเภท	จำนวน(คน)
แพทย์	6
ทันตแพทย์	5
เภสัชกรรม	5
พยาบาล	43
แพทย์แผนไทย	3
นักเทคนิคการแพทย์	3
นักกายภาพ	2
นักโภชนาการ	1

### 2.บุคลากรทั้งหมด

ประเภท	จำนวน(คน)
ข้าราชการ	75
ลูกจ้างประจำ	13
พนักงานราชการ	4
พนักงานกระทรวง	34
ลูกจ้างชั่วคราว	25
ลูกจ้างรายวัน	10
ลูกจ้างตามผลงาน	2
<b>รวม</b>	<b>163</b>

“ ซื่อสัตย์ มีวินัย ใฝ่คุณธรรม ”

### 3. สัดส่วนบุคลากรสาธารณสุขต่อจำนวนประชากร

ระดับทุติยภูมิ (โรงพยาบาลคอนสวรรค์ รับผิดชอบประชากร 52,598 คน)

แพทย์	6	คน	อัตราส่วน	1: 8,766
ทันตแพทย์	4	คน	อัตราส่วน	1: 13,150
เภสัชกร	5	คน	อัตราส่วน	1: 10,520
พยาบาลวิชาชีพ	43	คน	อัตราส่วน	1: 1,223

#### สำนักงานสาธารณสุขอำเภอ

สาธารณสุขอำเภอ	1	คน		
นักวิชาการสาธารณสุข	3	คน		
ลูกจ้างประจำ	1	คน		
ลูกจ้างชั่วคราว	1	คน		

ระดับปฐมภูมิ (รพ.สต. จำนวน 9 แห่ง รับผิดชอบประชากร 45,142 คน)

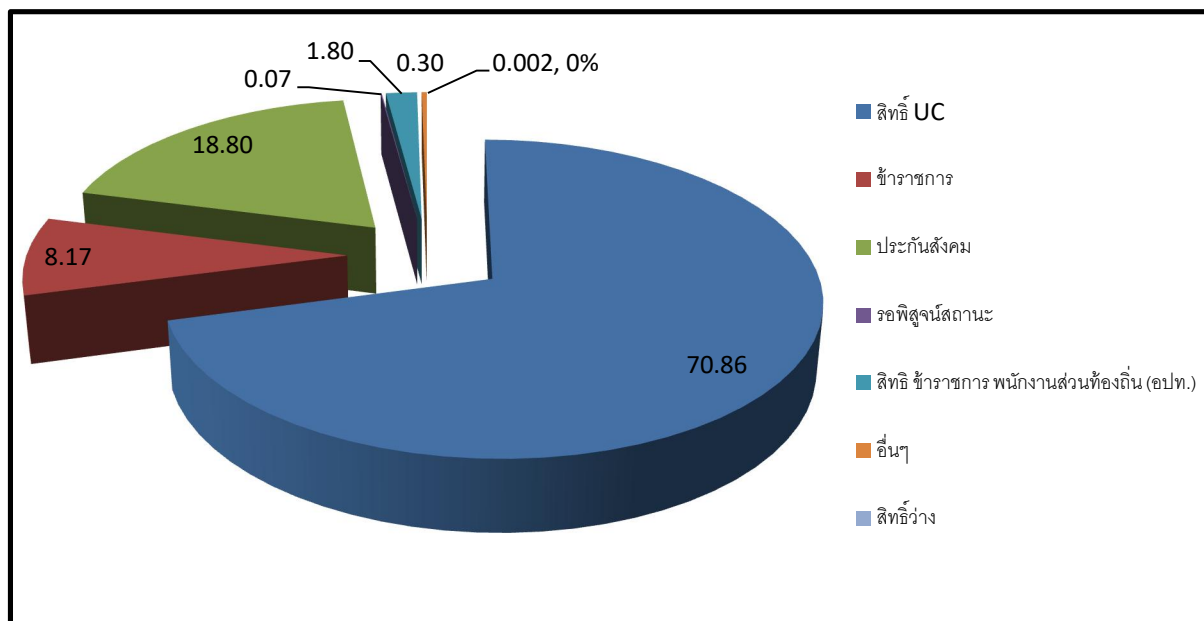
รพ.สต. จำนวน 9 แห่ง	ผ่านการรับรอง รพ.สต.ติดตาม			
ปี 2560 จำนวน 1 แห่ง	ปี 2561	จำนวน 3 แห่ง	รวมทั้งหมดที่ผ่านการรับรอง 4 แห่ง	
ปฏิบัติหน้าที่ ผอ.รพ.สต.	9	คน	อัตราส่วน	1:5,013
พยาบาลวิชาชีพ	15	คน	อัตราส่วน	1:3,008
นักวิชาการสาธารณสุข	8	คน	อัตราส่วน	1:5,640
เจ้าพนักงานสาธารณสุขชุมชน	5	คน	อัตราส่วน	1:9,024
ทันตภิบาล	5	คน	อัตราส่วน	1:9,030
ลูกจ้างชั่วคราว	10	คน		
อาสาสมัครสาธารณสุข	1,136	คน	อัตราส่วน	1:14.5 หลังคา

### 4. การมีหลักประกันสุขภาพอำเภอคอนสวรรค์

การมีหลักประกันสุขภาพ	จำนวน (คน)
1. ประชากรตามทะเบียนราษฎร (คน)	52,598
2. เป้าหมายขึ้นทะเบียน	37,188
3. ผู้มีหลักประกันสุขภาพบัตรทอง (คน)	37,239
4. ค่าว่าง	0
<b>ร้อยละของความครอบคลุมบัตรทอง</b>	<b>100</b>
5. บัตรประกันสังคม	9,912
6. สิทธิข้าราชการ	4,308
7. สิทธิอื่น ๆ	1,139
<b>รวมประชากรผู้มีสิทธิทุกประเภท</b>	<b>52,598</b>
<b>ร้อยละความครอบคลุมผู้มีสิทธิทุกประเภท</b>	<b>100</b>

“ ชื่อสัตย์ มีวินัย ใฝ่คุณธรรม ”

### ข้อมูลการขึ้นทะเบียนสิทธิหลักประกันสุขภาพ



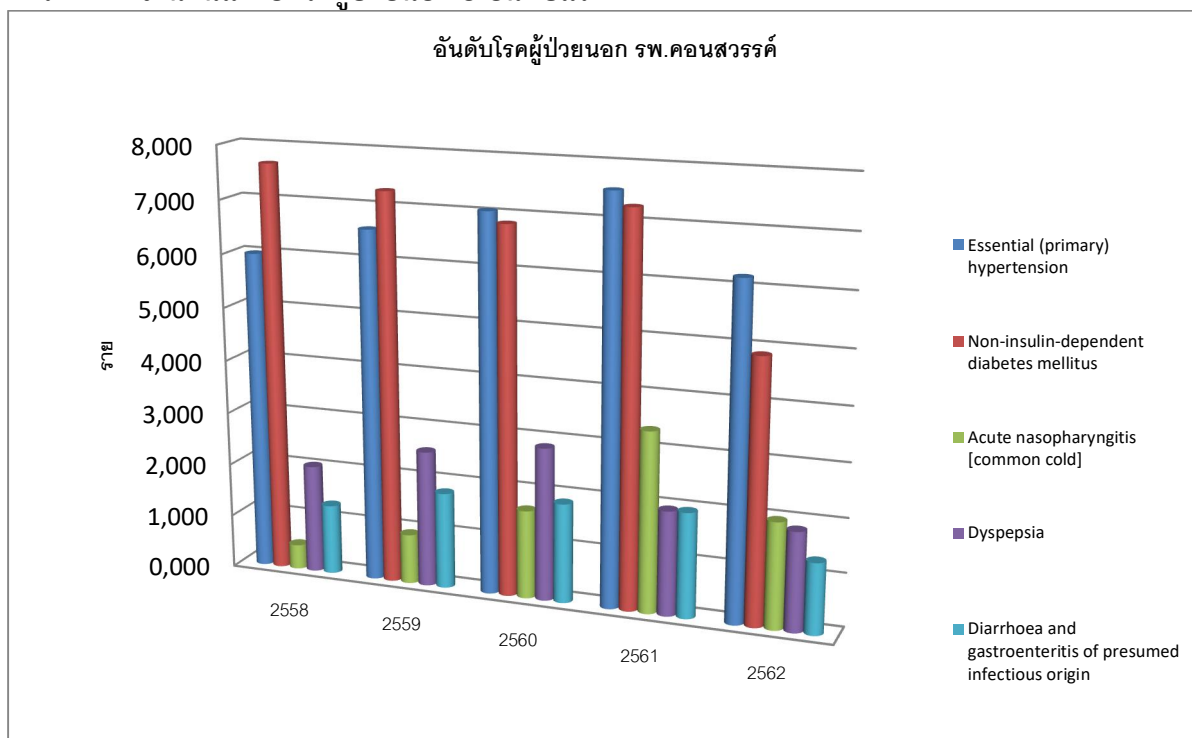
ชื่อ	ประชากร	เป้าหมาย	UCS	WEL	รวม	ค่าว่าง สปสช.	ความ	SSS	OFC	Other	STP	UC ๐๐๕	LGO
	ทั้งหมด	ลงทะเบียน สิทธิ uc.					ครอบคลุม (%)						
รพช.คอน สวรรค์	๕๒,๕๙๘	๓๗,๒๓๙	๑๒,๑๖๗	๒๕,๐๗๒	๓๗,๒๓๙	๐	๑๐๐	๙,๙๑๒	๔,๓๐๘	๑๕๔	๙	๓๓	๙๔๓

### สรุปผลการให้บริการด้านการรักษาพยาบาลโรงพยาบาลคอนสวรรค์

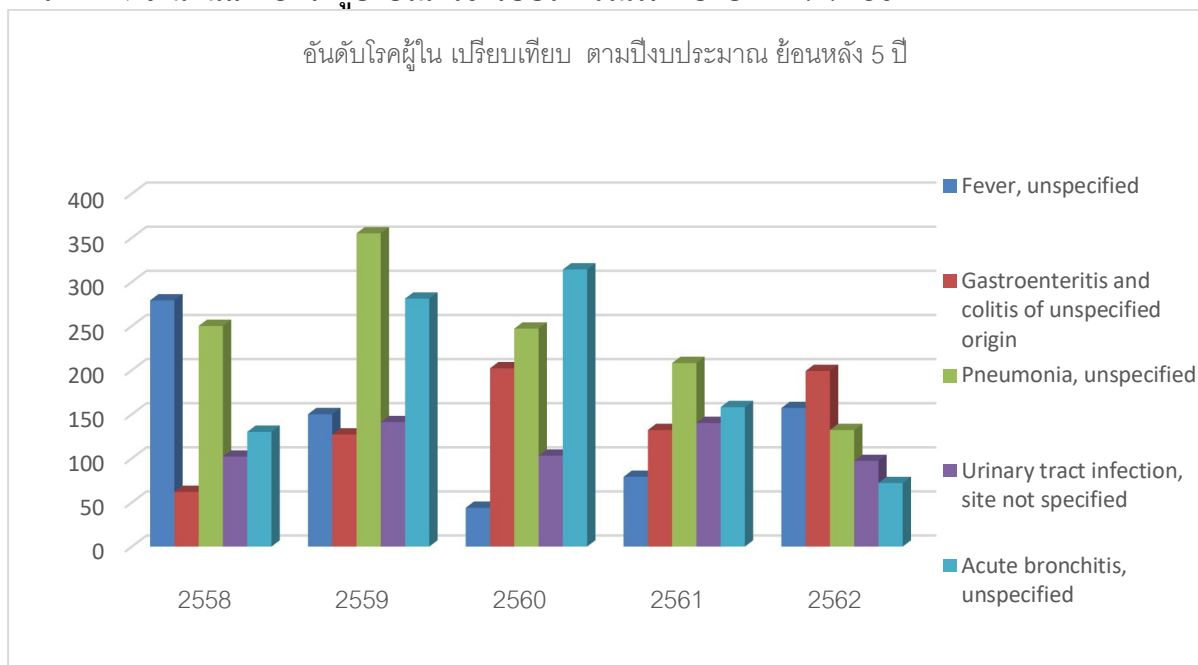
รายการ	ปี ๒๕๕๗	ปี ๒๕๕๘	ปี ๒๕๕๙	ปี ๒๕๖๐	ปี ๒๕๖๑	ปี ๒๕๖๒
<b>ผู้ป่วยนอก</b>						
ให้บริการผู้ป่วยนอก (Visit)	๑๐๖,๔๓๐	๑๑๒,๔๒๙	๑๐๕,๗๔๖	๑๑๕,๔๗๖	๑๒๐,๙๑๔	๑๒๖,๒๘๔
ผู้รับบริการเฉลี่ย (คน/วัน)	๒๙๑	๓๐๘	๒๙๐	๓๑๖	๓๓๒	๓๔๖
<b>ผู้ป่วยใน</b>						
จำนวนผู้ป่วยใน (คน)	๓,๐๗๑	๓,๔๑๐	๔,๓๔๐	๓,๙๒๑	๓,๕๓๗	๓,๗๗๐
จำนวนวันที่ป่วยรวมกัน	๙,๑๙๑	๑๐,๐๒๕	๑๓,๐๑๕	๑๑,๐๑๘	๙,๙๖๗	๑๐,๖๒๐
จำนวนวันที่อยู่ รพ. โดยเฉลี่ย	๓.๐๒	๒.๙๔	๒.๘๘	๒.๘๑	๒.๘๒	๒.๘๒
อัตราการครองเตียง (ร้อยละ)	๗๘.๑๔	๙๑.๕๕	๑๑๘.๘๕	๙๙.๖๖	๑๐๐	๙๖.๐๙๘๖

“ ชื่อสัตย์ มีวินัย ใฝ่คุณธรรม ”

ตารางที่ 4 จำนวนและอัตราผู้ป่วยนอก 5 อันดับแรก



ตารางที่ ๕ จำนวนและอัตราผู้ป่วยในที่เข้ารับบริการในโรงพยาบาล พ.ศ. 2562



ที่มา : ข้อมูล รายงานผู้ป่วยใน โรงพยาบาลคอนสวรรค์ พ.ศ. 2562

“ ชื่อสัตย์ มีวินัย ใฝ่คุณธรรม ”

แผนปฏิบัติการประจำปีงบประมาณ ปี 2563 คปสอ.คอนสวรรค์ สำนักงานสาธารณสุขจังหวัดชัยภูมิ

ประเด็นการพัฒนาที่ 1....การพัฒนาการส่งเสริมสุขภาพ การป้องกันควบคุมโรค การคุ้มครองผู้บริโภค และอนามัยสิ่งแวดล้อม

เป้าประสงค์ ลูกเกิดรอดแม่ปลอดภัย พัฒนาการสมวัย พันไม่ผู่

ตัวชี้วัดผลลัพธ์

- 1) อัตราส่วนการตายมารดาไทย ≤ 17 ต่อการเกิดมีชีพแสนคน
- 2) ร้อยละของเด็กอายุ 0-5 ปี มีพัฒนาการสมวัย
- 3) ร้อยละของเด็กอายุ 0-5 ปี สูงดีสมส่วน และส่วนสูงเฉลี่ยที่อายุ 5 ปี
- 4) เด็กไทยมีระดับสติปัญญาเฉลี่ยไม่ต่ำกว่า 100
- 6) อัตราการคลอดมีชีพในหญิงอายุ 15 - 19 ปี
- 29) อัตราตายทารกแรกเกิด

กลยุทธ์ที่ 1 : การพัฒนาคุณภาพชีวิตคนไทยทุกกลุ่มวัย

แผนงาน/โครงการ/กิจกรรมหลัก	ผลผลิตโครงการ	ตัวชี้วัด (ผลผลิต)	ผู้รับผิดชอบ	งบประมาณ	แผนการใช้งบประมาณ (บาท)			
					ไตรมาส 1	ไตรมาส 2	ไตรมาส 3	ไตรมาส 4
<p>แผนงานที่ 1 :พัฒนาและสร้างเสริมศักยภาพ กลุ่มสตรีและเด็กปฐมวัย</p> <p>1.โครงการมหัศจรรย์ 1000 วัน แรก แห่งชีวิต 1000 วันพลัส</p> <p>กิจกรรมหลัก:</p> <ul style="list-style-type: none"> <li>1) ส่งเสริมการตั้งครรภ์อย่างมีคุณภาพ</li> <li>2) ฝากครรภ์คุณภาพ</li> <li>3) บริการห้องคลอด หลังคลอด คุณภาพตามมาตรฐานวิชาชีพ</li> <li>4) หญิงตั้งครรภ์ได้รับการเยี่ยมประเมินและช่วยเหลือแก้ไขปัญหาโดยทีม CFT และ ชุมชน</li> <li>5) จัดทำ Care Plan ประเมินภาวะสุขภาพ วิเคราะห์ค้นหาปัญหา วางแผนช่วยแก้ไข</li> <li>6) ผู้นำและประชาชนในชุมชนร่วมกันดูแลและจัดกิจกรรม</li> </ul>	<ul style="list-style-type: none"> <li>1) หญิงวัยเจริญพันธุ์ที่ต้องการตั้งครรภ์ได้รับยา Folic&amp;FeSo4 อย่างละ1เม็ด/สัปดาห์ ≥ 3</li> <li>2) หญิงตั้งครรภ์ฝากครรภ์ครั้งแรกก่อนอายุ 12 สัปดาห์</li> <li>3) หญิงตั้งครรภ์มาฝากครรภ์คุณภาพ ≥ 5</li> <li>4) หญิงตั้งครรภ์ได้รับชุดสิทธิประโยชน์ตามเกณฑ์</li> <li>5) หญิงตั้งครรภ์ได้รับนมรสจืด ≥ 90 วัน/90 กล่อง</li> <li>6) หญิงตั้งครรภ์เข้าร่วมโครงการจิต</li> </ul>	<ul style="list-style-type: none"> <li>1) ร้อยละ 60 หญิงตั้งครรภ์ฝากครรภ์ครั้งแรกก่อนอายุครรภ์ 12</li> <li>2) ร้อยละ 60 หญิงตั้งครรภ์ฝากครรภ์คุณภาพ ≥ 5 ครั้ง ตามเกณฑ์</li> <li>3) ร้อยละ 100 หญิงตั้งครรภ์ Triferdine ตามเกณฑ์</li> <li>4) ร้อยละ 85 หญิงตั้งครรภ์ไม่พบภาวะโลหิตจาง</li> </ul>	<ul style="list-style-type: none"> <li>คณะกรรมการ</li> <li>MCHB</li> <li>อ.คอนสวรรค์</li> </ul>	<ul style="list-style-type: none"> <li>เงินบำรุง รพ.</li> <li>30,000</li> </ul>		20,000	10,000	

แผนงาน/โครงการ/กิจกรรมหลัก	ผลผลิตโครงการ	ตัวชี้วัด (ผลผลิต)	ผู้รับผิดชอบ	งบประมาณ	แผนการใช้งบประมาณ (บาท)			
					ไตรมาส 1	ไตรมาส 2	ไตรมาส 3	ไตรมาส 4
<p>นำวัฒนธรรมท้องถิ่นเสริมสร้างความรักความผูกพันรับขวัญหญิงตั้งครรภ์ มารดาและทารกแรกเกิด - 2 ปี</p> <p>7) บริการวางแผนครอบครัว ให้บริการฝังยาคุมกำเนิดคุณแม่วัยใส</p> <p>8) ติดตามผลการดำเนินงาน</p> <p>9) สรุปผลการดำเนินงาน</p> <p>10) ส่งข้อมูลคืนให้ภาคีเครือข่ายที่เกี่ยวข้อง</p>	<p>(โรงเรียนพ่อแม่) อย่างน้อย 2 ครั้ง/คน</p> <p>7) มารดาและทารกปลอดภัยจากภาวะแทรกซ้อนทั้งในระยะตั้งครรภ์และทุกระยะของการคลอด</p> <p>8) มารดาและทารกหลังคลอดได้รับการเยี่ยม <math>\geq 3</math> ครั้ง</p>	<p>5) ร้อยละ 7 ทารกแรกเกิดน้ำหนักน้อยกว่า 2,500 กรัม</p> <p>6) ร้อยละ 65 หญิงหลังคลอดได้รับการดูแล 3 ครั้ง ตามเกณฑ์</p> <p>7) ร้อยละ 30 Teenage Pregnancy</p> <p>8) ร้อยละ 14.5 หญิงอายุ น้อยกว่า 20 ปี ตั้งครรภ์ซ้ำ</p> <p>9) อัตราส่วนการตามมารดาไทย &lt; 17: แสวงการเกิดมีชีพ</p> <p>10) อัตราทารกแรกเกิด -อายุ 28 วัน ตาย &lt; 4.8 : พันการเกิดมีชีพ</p> <p>11) เด็กอายุ 0 - 2 ปี มีพัฒนาการสมวัย</p>						

ลงชื่อ.....นางสาว รัชชา วัฒนานนท์.....ผู้เสนอแผน

ลงชื่อ.....นางศรีัญญา พันธุ์ทอง.....ผู้เห็นชอบแผน

ลงชื่อ.....ผู้อนุมัติแผน

แผนงานที่ 1 :พัฒนาและสร้างเสริมศักยภาพ กลุ่มสตรีและเด็กปฐมวัย

2.โครงการมหัศจรรย์ 1000 แรก แห่งชีวิต ตำบลโคกมั่งงอย อำเภอคอนสวรรค์ จังหวัดชัยภูมิ ปีงบประมาณ พ.ศ. 2563

แผนงาน/โครงการ/กิจกรรมหลัก	ผลผลิตโครงการ	ตัวชี้วัด (ผลผลิต)	ผู้รับผิดชอบ	งบประมาณ	แผนการใช้งบประมาณ (บาท)			
					ไตรมาส 1	ไตรมาส 2	ไตรมาส 3	ไตรมาส 4
<b>กิจกรรมหลัก:</b> 1) ค้นหาหญิงที่อยู่กินกับสามีที่คาดว่าจะตั้งครรภ์ เพื่อให้ได้รับยาป้องกันทารก พิกัดแต่กำเนิด ก่อนการตั้งครรภ์ 2) รณรงค์/ค้นหาหญิงตั้งครรภ์เข้ารับการฝากครรภ์ก่อน 12 Wk 3) จัดซื้อและจ่ายนมจืดแก่หญิงตั้งครรภ์รายใหม่ 4) จัดซื้ออุปกรณ์ส่งเสริมพัฒนาการเด็ก (นิทาน/ของเล่น) 5) จัดอบรมจิตอาสาสมัครตั้งแต่อนอนอยู่ในครรภ์ 6) จัดอบรมอัจฉริยะ แสนดี 7) ติดตามเยี่ยมและประเมินภาวะสุขภาพหญิงตั้งครรภ์ มารดา หลังคลอด และทารกแรกเกิด - 2 ปี 8) ติดตามวิเคราะห์ สรุปและรายงานผลการดำเนินงาน	1) หญิงวัยเจริญพันธุ์ที่ต้องการตั้งครรภ์ ได้รับยา Folic & FeSo4 อย่างละ 1 เม็ด/สัปดาห์ $\geq$ 3 เดือน 2) หญิงตั้งครรภ์ฝากครรภ์ครั้งแรกก่อน อายุครรภ์ 12 สัปดาห์ 3) หญิงตั้งครรภ์มาฝากครรภ์คุณภาพ $\geq$ 5 ครั้ง 4) หญิงตั้งครรภ์ได้รับชุดสิทธิประโยชน์ตามเกณฑ์ 5) หญิงตั้งครรภ์ได้รับนมรสจืด $\geq$ 90 วัน/ 6) หญิงตั้งครรภ์เข้าร่วมโครงการจิตอาสาสมัคร (โรงเรียนพ่อแม่) อย่างน้อย 2 ครั้ง/คน 7) มารดาและทารกปลอดภัยจากภาวะแทรกซ้อนทั้งใน ระยะตั้งครรภ์และทุกระยะของการคลอด 8) มารดาและทารกหลังคลอดได้รับการเยี่ยม	1) ร้อยละ 60 หญิงตั้งครรภ์ฝากครรภ์ ครั้งแรกก่อนอายุครรภ์ 12 สัปดาห์ 2) ร้อยละ 60 หญิงตั้งครรภ์ ฝากครรภ์คุณภาพ $\geq$ 5 ครั้ง ตามเกณฑ์ 3) ร้อยละ 100 หญิงตั้งครรภ์ ได้รับยา Triferdine ตามเกณฑ์ 4) ร้อยละ 85 หญิงตั้งครรภ์ไม่ โลหิตจาง 5) ร้อยละ 7 ทารกแรกเกิด น้อยกว่า 2,500 กรัม 6) ร้อยละ 65 หญิงหลังคลอดได้รับการ ดูแล หลังคลอด 3 ครั้ง ตามเกณฑ์ 7) อัตราส่วนการตามมารดาไทย < 17 : แสนการเกิดมีชีพ 8) อัตราทารกแรกเกิด - อายุ 28 วัน ตาย < 4.8 : พันการเกิดมีชีพ 9) เด็กอายุ 0 - 2 ปี มีพัฒนาการสมวัย	งานห้องคลอด	1) งบอุดหนุน อบต.โคกมั่งงอย 2) เงินบำรุง รพ.คอนสวรรค์ 3,900 บาท	28,600	5,100		

ลงชื่อ.....นางสาว รัชชา วัฒนานนท์.....ผู้เสนอแผน

ลงชื่อ.....นางศรีัญญา พันธุ์ทอง.....ผู้เห็นชอบแผน

ลงชื่อ.....ผู้อนุมัติแผน

แผนงานที่ 1 :พัฒนาและสร้างเสริมศักยภาพ กลุ่มสตรีและเด็กปฐมวัย

3.โครงการมหัศจรรย์ 1000 แรก แห่งชีวิต เทศบาลตำบลคอนสวรรค์ อำเภอคอนสวรรค์ จังหวัดชัยภูมิ ปีงบประมาณ พ.ศ. 2563

แผนงาน/โครงการ/กิจกรรมหลัก	ผลผลิตโครงการ	ตัวชี้วัด (ผลผลิต)	ผู้รับผิดชอบ	งบประมาณ	แผนการใช้งบประมาณ (บาท)			
					ไตรมาส 1	ไตรมาส 2	ไตรมาส 3	ไตรมาส 4
<b>กิจกรรมหลัก:</b> 1) ค้นหาหญิงที่อยู่กินกับสามีที่คาดว่าจะตั้งครรภ์ เพื่อให้ได้รับยาป้องกันทารก พิการแต่กำเนิด ก่อนการตั้งครรภ์ 2) รณรงค์/ค้นหาหญิงตั้งครรภ์เข้ารับการฝากครรภ์ก่อน 12 Wk 3) จัดซื้อและจ่ายนมจืดแก่หญิงตั้งครรภ์รายใหม่ 4) จัดอบรมจิตประภัสสรตั้งแต่นอนอยู่ในครรภ์ 5) จัดอบรมอัจฉริยะ แสนดี 6) ติดตามเยี่ยมและประเมินภาวะสุขภาพหญิงตั้งครรภ์ มารดา หลังคลอด และทารกแรกเกิด - 2 ปี 7) ติดตามวิเคราะห์ สรุปลงและรายงานผลการดำเนินงาน	1) หญิงวัยเจริญพันธุ์ที่ต้องการตั้งครรภ์ ได้รับยา Folic & FeSo4 อย่างละ 1 เม็ด/สัปดาห์ $\geq$ 3 เดือน 2) หญิงตั้งครรภ์ฝากครรภ์ครั้งแรกก่อนอายุครรภ์ 12 สัปดาห์ 3) หญิงตั้งครรภ์มาฝากครรภ์คุณภาพ $\geq$ 5 ครั้ง 4) หญิงตั้งครรภ์ได้รับชุดสิทธิประโยชน์ตามเกณฑ์ 5) หญิงตั้งครรภ์ได้รับนมรสจืด $\geq$ 90 วัน/90 กล่อง 6) หญิงตั้งครรภ์เข้าร่วมโครงการจิตประภัสสร (โรงเรียนพ่อแม่) อย่างน้อย 2 ครั้ง/คน 7) มารดาและทารกปลอดภัยจากภาวะแทรกซ้อนทั้งในระหว่างตั้งครรภ์และทุกระยะของการคลอด 8) มารดาและทารกหลังคลอดได้รับการเยี่ยม	1) ร้อยละ 60 หญิงตั้งครรภ์ฝากครรภ์ครั้งแรกก่อนอายุครรภ์ 12 สัปดาห์ 2) ร้อยละ 60 หญิงตั้งครรภ์ฝากครรภ์คุณภาพ $\geq$ 5 ครั้ง ตามเกณฑ์ 3) ร้อยละ 100หญิงตั้งครรภ์ Triferdine ตามเกณฑ์ 4) ร้อยละ 85 หญิงตั้งครรภ์ไม่พบภาวะโลหิตจาง 5) ร้อยละ 7 ทารกแรกเกิดน้อยกว่า 2,500 กรัม 6) ร้อยละ 65 หญิงหลังคลอดได้รับการดูแล หลังคลอด 3 ครั้ง ตามเกณฑ์ 7) อัตราส่วนการตามมารดาไทย $<$ 17 : แส่นการเกิดมีชีพ 8) อัตราทารกแรกเกิด - อายุ 28 วัน ตาย $<$ 4.8 : พันการเกิดมีชีพ 9) เด็กอายุ 0 - 2 ปี มีพัฒนาการสมวัย	งานห้องคลอด	กองทุนหลักประกันสุขภาพเทศบาลตำบลคอนสวรรค์	33,000 บาท	25,650	7,150	200

ลงชื่อ...นางสาว รชชา รวีสานนท์.....ผู้เสนอแผน

ลงชื่อ..นางศรีธัญญา พันธุ์ทอง..ผู้เห็นชอบแผน

ลงชื่อ.....ผู้อนุมัติแผน



แผนงานที่ 1 :พัฒนาและสร้างเสริมศักยภาพ กลุ่มสตรีและเด็กปฐมวัย

4.โครงการมหัศจรรย์ 1000 แรก แห่งชีวิต ตำบลคอนสวรรค์ อำเภอคอนสวรรค์ จังหวัดชัยภูมิ ปีงบประมาณ พ.ศ. 2563

แผนงาน/โครงการ/กิจกรรมหลัก	ผลผลิตโครงการ	ตัวชี้วัด (ผลผลิต)	ผู้รับผิดชอบ	งบประมาณ	แผนการใช้งบประมาณ (บาท)			
					ไตรมาส 1	ไตรมาส 2	ไตรมาส 3	ไตรมาส 4
กิจกรรมหลัก:								
1) ค้นหาหญิงที่อยู่กินกับสามีที่คาดว่าจะตั้งครรภ์ เพื่อให้ได้รับยาป้องกันทารก พิการแต่กำเนิด ก่อนการตั้งครรภ์	1) หญิงวัยเจริญพันธุ์ที่ต้องการตั้งครรภ์ ได้รับยา Folic & FeSo4 อย่างละ 1 เม็ด/สัปดาห์ $\geq$ 3 เดือน	1) ร้อยละ 60 หญิงตั้งครรภ์ฝากครรภ์ ครั้งแรกก่อนอายุครรภ์ 12 สัปดาห์	งานห้องคลอด	กองทุนหลักประกันสุขภาพ อบต.คอนสวรรค์		5,700	4,900	400
2) รณรงค์/ค้นหาหญิงตั้งครรภ์เข้ารับการฝากครรภ์ก่อน 12 Wk	2) หญิงตั้งครรภ์ฝากครรภ์ครั้งแรกก่อนอายุ 12 สัปดาห์	2) ร้อยละ 60 หญิงตั้งครรภ์ฝากครรภ์ คุณภาพ $\geq$ 5 ครั้ง ตามเกณฑ์		11,000 บาท				
3) จัดซื้อและจ่ายนมจืดแก่หญิงตั้งครรภ์รายใหม่	3) หญิงตั้งครรภ์มาฝากครรภ์คุณภาพ $\geq$ 5 ครั้ง	3) ร้อยละ 100 หญิงตั้งครรภ์ Triferdine ตามเกณฑ์						
4) จัดอบรมจิตประภัสสรตั้งแต่อนอนอยู่ในครรภ์	4) หญิงตั้งครรภ์ได้รับชุดสิทธิประโยชน์ตามเกณฑ์	4) ร้อยละ 85 หญิงตั้งครรภ์ไม่พบภาวะโลหิตจาง						
5) จัดอบรมอัจฉริยะ แสนดี	5) หญิงตั้งครรภ์ได้รับนมรสจืด $\geq$ 90 วัน/90 กล่อง	5) ร้อยละ 7 ทารกแรกเกิด น้อยกว่า 2,500 กรัม						
6) ติดตามเยี่ยมและประเมินภาวะสุขภาพหญิงตั้งครรภ์ มารดา หลังคลอด และทารกแรกเกิด - 2 ปี	6) หญิงตั้งครรภ์เข้าร่วมโครงการจิตประภัสสร (โรงเรียนพ่อแม่) อย่างน้อย 2 ครั้ง/คน	6) ร้อยละ 65 หญิงหลังคลอดได้รับการดูแล หลังคลอด 3 ครั้ง ตามเกณฑ์						
7) ติดตามวิเคราะห์ สรุปและรายงานผลการดำเนินงาน	7) มารดาและทารกปลอดภัยจากภาวะแทรกซ้อนทั้งใน ระยะตั้งครรภ์และทุกระยะของการคลอด	7) อัตราส่วนการตามมารดาไทย $<$ 17 : แส่นการเกิดมีชีพ						
	8) มารดาและทารกหลังคลอดได้รับการเยี่ยม	8) อัตราทารกแรกเกิด - อายุ 28 วัน ตาย $<$ 4.8 : พันการเกิดมีชีพ						
		9) เด็กอายุ 0 - 2 ปี มีพัฒนาการสมวัย						

ลงชื่อ.....นางสาว รชชา รวีสานนท์.....ผู้เสนอแผน

ลงชื่อ..นางศรีัญญา พันธุ์ทอง..ผู้เห็นชอบแผน

ลงชื่อ.....ผู้อนุมัติแผน

แผนปฏิบัติการประจำปีงบประมาณ ปี 2563 คปสอ.คอนสวรรค์ สำนักงานสาธารณสุขจังหวัดชัยภูมิ

ประการพัฒนาที่...1....การพัฒนาการส่งเสริมสุขภาพ การป้องกันควบคุมโรค การคุ้มครองผู้บริโภค และอนามัยสิ่งแวดล้อม  
ตัวชี้วัดผลลัพธ์

- 1) อัตราส่วนการตายมารดาไทย
- 2) ร้อยละของเด็กอายุ 0-5 ปี มีพัฒนาการสมวัย
- 3) ร้อยละของเด็กอายุ 0-5 ปี สูงดีสมส่วน และส่วนสูงเฉลี่ยที่อายุ 5 ปี

กลยุทธ์ที่ 1 : การพัฒนาคุณภาพชีวิตคนไทยทุกกลุ่มวัย

แผนงาน/โครงการ/กิจกรรมหลัก	ผลผลิตโครงการ	ตัวชี้วัด (ผลผลิต)	ผู้รับผิดชอบ	งบประมาณ	แผนการใช้งบประมาณ (บาท)			
					ไตรมาส 1	ไตรมาส 2	ไตรมาส 3	ไตรมาส 4
๑. โครงการส่งเสริมสุขภาพและป้องกันโรคด้านทันตกรรมกลุ่มวัยเรียน กิจกรรมหลัก: ๑. ตรวจสอบสุขภาพช่องปากนักเรียนประถมพร้อมลงบันทึก ๒. จัดบริการเคลือบหลุมร่องฟันเน้นฟันกรามแท้ซี่ที่ ๑ แก่ นักเรียนชั้น ป.๑ ๓. ให้บริการทันตกรรมแก่นักเรียน ป.๑-๖ ที่มีปัญหาสุขภาพช่องปาก ๔. กิจกรรมแปรงฟันหลังอาหารกลางวันในโรงเรียนทุกวันทุกโรงเรียน ๕. สำรวจสภาวะทันตสุขภาพเด็ก ๑๒ ปี	เด็กประถมในเขตอำเภอคอนสวรรค์ จำนวน 2,970คน	๑.เด็กป.๑- ๖ ได้รับการตรวจสุขภาพช่องปาก ร้อยละ ๘๐ ๒.เด็กป.๑ได้รับการเคลือบหลุมร่องฟัน (ฟันแท้)ไม่น้อยกว่าร้อยละ ๕๐ ๓.เด็กป.๑-๖ได้รับการทันตกรรม ร้อยละ ๔๕ ๔.แปรงฟันหลังอาหารในโรงเรียน ในโรงเรียน ร้อยละ ๑๐๐	นางอุมารินทร์ กองเงินนอก น.ส.เกศแก้ว เอาสูงเนิน	๕๔,๒๑๕			๕๔,๒๑๕	

ลงชื่อ...ทพ.วรพงษ์ แสงไชยสุวรรณ...ผู้เสนอแผน

ลงชื่อ.....นางศรีัญญา พันธุ์ทอง...ผู้เห็นชอบแผน

ลงชื่อ.....ผู้อนุมัติแผน

แผนงาน/โครงการ/กิจกรรมหลัก	ผลผลิตโครงการ	ตัวชี้วัด (ผลผลิต)	ผู้รับผิดชอบ	งบประมาณ	แผนการใช้งบประมาณ (บาท)			
					ไตรมาส 1	ไตรมาส 2	ไตรมาส 3	ไตรมาส 4
<p>๒.โครงการส่งเสริมสุขภาพและป้องกันโรคด้านทันตกรรมกลุ่มเด็กแรกเกิด-๕ ปี</p> <p>กิจกรรมหลัก:</p> <p>๑.งานส่งเสริมสุขภาพช่องปากและป้องกัน</p> <p>๑.๑ เด็กแรกเกิด -๔ ปีได้รับการตรวจช่องปากตามระบบในคลินิก WCC</p> <p>๑.๒ ผู้ปกครองเด็กแรกเกิด -๔ปี ได้รับทันตสุขศึกษา ฝึกทักษะการแปรงฟัน รวมทั้งทาฟลูออไรด์วานิชในคลินิกWCC</p> <p>๒. ทำการสำรวจสถานะทันตสุขภาพในเด็กปฐมวัยอายุ ๓ปี</p> <p>๓. งานส่งเสริมทางทันตสุขภาพและป้องกันโรคใน ศพด.และเด็กอนุบาล</p> <p>๓.๑ ตรวจช่องปากเด็กก่อนวัยเรียน ปีละ ๑ ครั้ง</p> <p>๓.๒ ทาฟลูออไรด์วานิชและให้การรักษาแก่เด็กก่อนวัยเรียน</p> <p>๓.๓.สนับสนุนให้มีการจัดกิจกรรมแปรงฟันหลังอาหารกลางวันในศพดและรร.อนุบาล</p>	<p>เด็ก ๐-๕ ปี ในเขตอำเภอคอนสวรรค์ จำนวน ๑,๘๒๔ คน</p>	<p>๑.เด็ก ๐-๒ ปี ได้รับการตรวจช่องปากและผู้ดูแลได้รับการฝึกทักษะการแปรงฟันร้อยละ ๘๐</p> <p>๒.เด็ก ๐- ๒ ปีได้รับฟลูออไรด์ไม่น้อยกว่าร้อยละ ๕๐</p> <p>๓.เด็ก๓-๕ ปีได้รับการตรวจช่องปาก และทาฟลูออไรด์ไม่น้อยกว่าร้อยละ ๕๐</p> <p>๔.ร้อยละของด็ก ๓ ปีปราศจากฟันผุ ร้อยละ ๕๒</p>	<p>น.ส.อิสริยาภรณ์ สุรสีหเสนา</p> <p>กลุ่มงานทันตกรรม</p>	๓๕,๓๕๒	๓๕,๓๕๒			

ลงชื่อ...ทพ.วรพงษ์ แสงไชยสุวรรณ...ผู้เสนอแผน

ลงชื่อ.....นางศรีัญญา พันธุ์ทอง..ผู้เห็นชอบแผน

ลงชื่อ.....ผู้อนุมัติแผน

แผนงาน/โครงการ/กิจกรรมหลัก	ผลผลิตโครงการ	ตัวชี้วัด (ผลผลิต)	ผู้รับผิดชอบ	งบประมาณ	แผนการใช้งบประมาณ (บาท)			
					ไตรมาส 1	ไตรมาส 2	ไตรมาส 3	ไตรมาส 4
๓. โครงการส่งเสริมสุขภาพและป้องกันโรค ด้านทันตกรรมกลุ่มผู้สูงอายุ กิจกรรมหลัก: ๑. การตรวจสุขภาพช่องปากในผู้สูงอายุ ๒. การใส่ฟันปลอมในผู้สูงอายุ ๓. ทำการสำรวจสภาวะทันตสุขภาพในผู้สูงอายุ อายุ ๖๐-๗๔ ปี	ผู้สูงอายุในอำเภอคอนสวรรค์	๑. ผู้สูงอายุได้รับการใส่ฟันเทียม ไม่น้อยกว่าร้อยละ ๘๐ (ของเป้าหมาย ตามจำนวนทพ.) ๒. ผู้สูงอายุทุกสิทธิหรือควิใส่ฟันเทียม ทั้งปากไม่เกิน ๔ เดือน(นับเมื่อเตรียม ช่องปากเสร็จ)	นายวรพงษ์ แสงไชยสุวรรณ กลุ่มงานทันตกรรม					

ลงชื่อ....ทพ.วรพงษ์ แสงไชยสุวรรณ...ผู้เสนอแผน

ลงชื่อ.....นางศรีัญญา พันธุ์ทอง...ผู้เห็นชอบแผน

ลงชื่อ.....ผู้อนุมัติแผน

แผนงาน/โครงการ/กิจกรรมหลัก	ผลผลิตโครงการ	ตัวชี้วัด (ผลผลิต)	ผู้รับผิดชอบ	งบประมาณ	แผนการใช้งบประมาณ (บาท)			
					ไตรมาส 1	ไตรมาส 2	ไตรมาส 3	ไตรมาส 4
<p>๔.โครงการส่งเสริมทันตสุขภาพในหญิงมีครรภ์</p> <p>กิจกรรมหลัก:</p> <p>๑. งานส่งเสริมสุขภาพช่องปากขณะตั้งครรภ์</p> <p>๑.๒ ฝึกการแปรงฟันที่ถูวิธีและการควบคุมคราบจุลินทรีย์</p> <p>๑.๓ ได้รับการตรวจสุขภาพช่องปาก</p> <p>๑.๔ วางแผนการรักษาทางทันตกรรมให้แก่หญิงมีครรภ์ที่มีปัญหาสุขภาพช่องปาก</p> <p>๒. การส่งเสริมสุขภาพช่องปากหลังคลอด</p> <p>๒.๑ การออกเยี่ยมหญิงหลังคลอดร่วมกับฝ่ายต่าง ๆ</p> <p>๒.๒ ให้ทันตสุขศึกษาหญิงหลังคลอดและเด็กหลังคลอด</p>	<p>หญิงมีครรภ์ในเขตอำเภอคอนสวรรค์</p> <p>จำนวน ๑๓๐ คน</p>	<p>๑. ร้อยละ ๘๐ ของหญิงมีครรภ์ที่มาฝากครรภ์ได้รับการฝึกทักษะการแปรงฟัน</p> <p>๒.ร้อยละ ๒๕ ของบริการทันตกรรมตามความจำเป็น</p>	<p>น.ส.เสาวลักษณ์</p> <p>โชคบัณฑิตย์</p> <p>กลุ่มงานทันตกรรม</p>					

ลงชื่อ....ทพ.วรพงษ์ แสงไชยสุวรรณ...ผู้เสนอแผน

ลงชื่อ.....นางศรีัญญา พันธุ์ทอง...ผู้เห็นชอบแผน

ลงชื่อ.....ผู้อนุมัติแผน

แผนงาน/โครงการ/กิจกรรมหลัก	ผลผลิตโครงการ	ตัวชี้วัด (ผลผลิต)	ผู้รับผิดชอบ	งบประมาณ	แผนการใช้งบประมาณ (บาท)			
					ไตรมาส 1	ไตรมาส 2	ไตรมาส 3	ไตรมาส 4
<p>๕. โครงการฝึกปฏิบัติงานทันตกรรมภาคสนาม นักศึกษาทันตแพทย์ มหาวิทยาลัยขอนแก่น</p> <p>กิจกรรมหลัก:</p> <p>๑.นทพ.มข.ศึกษาปัญหาทันตสุขภาพในพื้นที่ ๒.นทพ.มข.จัดทำโครงการเพื่อแก้ไขปัญหาทันตสุขภาพ ๓.นทพ.มข.สรุปผลการแก้ไขปัญหาให้ผู้ที่มี ส่วนเกี่ยวข้องได้รับทราบ</p>	ประชาชนอำเภอคอนสวรรค์	เกิดโครงการการแก้ไขปัญหา ทันตสุขภาพจำนวน ๑ โครงการ	นายวรพงษ์ แสงไชยสุวรรณ กลุ่มงานทันตกรรม			๑๕,๐๐๐		

ลงชื่อ....ทพ.วรพงษ์ แสงไชยสุวรรณ...ผู้เสนอแผน

ลงชื่อ.....นางศรีัญญา พันธุ์ทอง...ผู้เห็นชอบแผน

ลงชื่อ.....ผู้อนุมัติแผน

แผนปฏิบัติการประจำปีงบประมาณ ปี 2563 คปสอ.คอนสวรรค์ สำนักงานสาธารณสุขจังหวัดชัยภูมิ

ประเด็นยุทธศาสตร์ที่ 1 การพัฒนาการส่งเสริมสุขภาพ ป้องกันโรค คุ่มครองผู้บริโภค อนามัยสิ่งแวดล้อม

เป้าประสงค์ เพื่อส่งเสริมให้เด็กเจริญเติบโต พัฒนาการสมวัย พร้อมเรียนรู้ ตามช่วงวัย

ตัวชี้วัดผลลัพธ์

1.ร้อยละของเด็กอายุ 0-5 ปี ทั้งหมดตามช่วงอายุที่กำหนดมีพัฒนาการสมวัย

5 ปี

กลยุทธ์ที่ 1 : การพัฒนาคุณภาพชีวิตคนไทยทุกกลุ่มวัย

แผนงาน/โครงการ/กิจกรรมหลัก	ผลผลิตโครงการ	ตัวชี้วัด (ผลผลิต)	ผู้รับผิดชอบ	งบประมาณ	แผนการใช้งบประมาณ (บาท)			
					ไตรมาส 1	ไตรมาส 2	ไตรมาส 3	ไตรมาส 4
<p>แผนงานที่ 1 การพัฒนาคุณภาพชีวิตคนไทยทุกกลุ่มวัย (ด้าน</p> <p><b>โครงการส่งเสริมสุขภาพเด็กวัยก่อนเรียน (0-5 ปี)</b></p> <p>กิจกรรมหลัก:</p> <ol style="list-style-type: none"> <li>พัฒนาทักษะบุคลากรที่เกี่ยวกับการส่งเสริมสุขภาพเด็กวัยก่อนเรียน</li> <li>ประเมินภาวะโภชนาการเด็กวัยก่อนเรียนทุก 3 เดือน</li> <li>คัดกรองพัฒนาการเด็กอายุ 9,18,30, 42 และ 60 เดือน ใน WCC โดยใช้คู่มือส่งเสริมพัฒนาการเด็ก (DSPM)</li> <li>ส่งต่อเด็กวัยก่อนเรียนที่มีพัฒนาการสงสัยล่าช้า</li> <li>จัดบริการ WCC ในคลินิก ตามมาตรฐาน</li> <li>เด็กวัยก่อนเรียนได้รับวัคซีนครบตามเกณฑ์อายุใน WCC</li> <li>เด็กอายุ 6 เดือน- 2ปีได้รับยารักษาธาตุเหล็ก</li> <li>พัฒนาศักยภาพอาสาสมัครสาธารณสุขในการประเมินภาวะสุขภาพเด็กวัยก่อนเรียนเบื้องต้น</li> <li>การติดตามเยี่ยมบ้าน,เด็กมีพัฒนาการไม่สมวัย</li> <li>สรุปวิเคราะห์ประเมินผลการดำเนินงานและพัฒนาคุณภาพงานอย่างต่อเนื่อง</li> </ol>	<p>บุคลากรที่เกี่ยวข้องกับการส่งเสริมสุขภาพเด็กวัยก่อนเรียนมีความรู้ และทักษะในการดูแลตามมาตรฐาน</p>	<p>ร้อยละของเด็กอายุ 0-5 ปี สูงดีสมส่วน และส่วนสูงเฉลี่ยที่อายุ 5 ปี</p> <p>ร้อยละของเด็กอายุ 0-5 ปี ทั้งหมดตามช่วงอายุที่กำหนดมีพัฒนาการสมวัย</p>	<p>คปสอ. คอนสวรรค์</p>	<p>อปท.</p>				
		<p>ความครอบคลุมการให้วัคซีนในเด็ก 0-5 ปี &gt; ร้อยละ 90</p>						

ลงชื่อ.....นางกิ่งแก้ว ทองจำรูญ.....ผู้เสนอแผน

ลงชื่อ.....นางศรีัญญา พันธุ์ทอง.....ผู้เห็นชอบแผน

ลงชื่อ.....ผู้อนุมัติแผน

แผนงาน/โครงการ/กิจกรรมหลัก	ผลผลิตโครงการ	ตัวชี้วัด (ผลผลิต)	ผู้รับผิดชอบ	งบประมาณ	แผนการใช้งบประมาณ (บาท)			
					ไตรมาส 1	ไตรมาส 2	ไตรมาส 3	ไตรมาส 4
<p>แผนงานที่ 1 การพัฒนาคุณภาพชีวิตคนไทยทุกกลุ่มวัย (ด้านสุขภาพ)</p> <p><b>โครงการพัฒนาศูนย์เด็กเล็กคุณภาพ</b></p> <p>กิจกรรมหลัก:</p> <ol style="list-style-type: none"> <li>1.จัดตั้งคณะกรรมการดำเนินงานพัฒนาศูนย์เด็กเล็กระดับอำเภอ</li> <li>2.ประชุมชี้แจงแนวทางการดำเนินงานพัฒนา ศูนย์เด็กเล็กแก่ คณะกรรมการประเมินศูนย์เด็กเล็ก ระดับอำเภอและครูผู้ดูแลเด็ก</li> <li>3. คณะกรรมการพัฒนาศูนย์เด็กเล็กระดับอำเภอออกประเมิน ติดตามการดำเนินงานพัฒนาศูนย์ให้ได้ตามเกณฑ์มาตรฐาน</li> <li>4. จัดอบรมพัฒนาศักยภาพครูผู้ดูแลเด็กด้านส่งเสริมพัฒนาการ เด็กDSPM</li> <li>5. จัดอบรมให้ความรู้ วิทยบุคคล/รายกลุ่ม / ติดตามเยี่ยมบ้าน เพื่อส่งเสริมพ่อแม่/ผู้เลี้ยงดูเด็กตามหลักสูตร ( 2ก 2ล ) “ กิน กอดเล่น เล่า ” และเฝ้าระวังส่งเสริมพัฒนาการ DSPM</li> <li>6. ออกประเมินติดตามพัฒนาการเด็กในศูนย์เด็กเล็กโดย เจ้าหน้าที่สาธารณสุขในแต่ละพื้นที่ และส่งต่อเด็กที่มีพัฒนาการ ล่าช้าตามมาตรฐานการส่งต่อกับเครือข่ายบริการสาธารณสุข</li> <li>7.พัฒนาศักยภาพอาสาสมัครสาธารณสุขในการประเมินภาวะ สุขภาพเด็กวัยก่อนเรียนเบื้องต้น</li> <li>8. สร้างกระบวนการมีส่วนร่วมในชุมชน ในการเฝ้าระวังและ ติดตามพัฒนาการเด็กอย่างต่อเนื่อง</li> <li>9. สรุปลักษณะที่ประเมินผลการดำเนินงานและพัฒนาคุณภาพ งานอย่างต่อเนื่อง</li> </ol>	<p>บุคลากรที่เกี่ยวข้องกับการส่งเสริมสุขภาพ เด็กวัยก่อนเรียนมีความรู้ และทักษะในการดูแลตามมาตรฐาน</p>	<p>ศูนย์เด็กเล็กผ่านมาตรฐาน ตามเกณฑ์ร้อยละ 100 ร้อยละของเด็กอายุ 0-5 ปี สูงดีสมส่วน และส่วนสูง เฉลี่ยที่อายุ 5 ปี ร้อยละของเด็กอายุ 0-5 ปี ทั้งหมดตามช่วงอายุที่กำหนด มีพัฒนาการสมวัย</p>	<p>คปสอ.คอน สวรรค์</p>	<p>อปท.</p>				

ลงชื่อ.....นางกิ่งแก้ว ทองจำรูญ.....ผู้เสนอแผน

ลงชื่อ.....นางศรัญญา พันธุ์ทอง.....ผู้เห็นชอบแผน

ลงชื่อ.....ผู้อนุมัติแผน



แผนงาน/โครงการ/กิจกรรมหลัก	ผลผลิตโครงการ	ตัวชี้วัด (ผลผลิต)	ผู้รับผิดชอบ	งบประมาณ	แผนการใช้งบประมาณ (บาท)				
					ไตรมาส 1	ไตรมาส 2	ไตรมาส 3	ไตรมาส 4	
<p>แผนงานที่ 1 : พัฒนาและสร้างเสริมศักยภาพ กลุ่มสตรีและเด็กปฐมวัย</p> <p>1.โครงการมหัศจรรย์ 1000 วัน Plus อำเภอคอนสวรรค์ จังหวัดชัยภูมิ 2563</p> <p>๑. โครงการพัฒนาศักยภาพครู ผู้ดูแลเด็กและครูปฐมวัย ตามมาตรฐานสถานพัฒนาเด็กปฐมวัยแห่งชาติ</p> <p><b>กิจกรรมหลัก:</b></p> <p>๑. การประชุมเชิงปฏิบัติการโครงการพัฒนาศักยภาพครู ผู้ดูแลเด็กและครูปฐมวัย ตามมาตรฐานสถานพัฒนาเด็กปฐมวัยแห่งชาติ</p> <p>๒. ร่วมกำหนดแนวทางการส่งเสริมสุขภาพเด็กปฐมวัย (โภชนาการ, พัฒนาการเด็ก)</p> <ul style="list-style-type: none"> <li>- ประเมินภาวะโภชนาการเด็กวัยก่อนเรียนทุก ๓ เดือน</li> <li>- การประเมินพัฒนาการเด็กอายุ ๓๐,๔๒ และ ๖๐ เดือน</li> </ul> <p>โดยใช้คู่มือส่งเสริมพัฒนาการเด็ก (DSPM)</p> <ul style="list-style-type: none"> <li>- การส่งเสริมพัฒนาการเด็กที่มีพัฒนาการไม่สมวัย</li> <li>- ส่งต่อเด็กวัยก่อนเรียนที่มีพัฒนาการสงสัยล่าช้า</li> <li>- การติดตามเด็กที่มีพัฒนาการล่าช้าในชุมชน (ศูนย์พัฒนาเด็กเล็ก, โรงเรียนอนุบาล)</li> </ul> <p>3. สรุปผลการดำเนินงานประเมินภาวะโภชนาการ/พัฒนาการเด็กปฐมวัยในอำเภอคอนสวรรค์</p>	<p>๑. ครู ผู้ดูแลเด็กศูนย์พัฒนาเด็กเล็กสังกัดเทศบาลตำบลคอนสวรรค์และสังกัดองค์การบริหารในเขตอำเภอคอนสวรรค์ จำนวน.....คน</p> <p>2. ครูปฐมวัยในโรงเรียนประถมศึกษาที่มีจำนวน.....คน</p>	<p>๑. ครู ผู้ดูแลเด็กและครูปฐมวัย ได้รับการพัฒนาศักยภาพร้อยละ</p>	<p>พงษ์ราตรี หิรัญเกิด กิ่งแก้ว ทองจำรูญ ศุภชัย แทนสันเทียะ</p>						

ลงชื่อ.....นางสาวพงษ์ราตรี หิรัญเกิด...ผู้เสนอแผน

ลงชื่อ.....นางศรีัญญา พันธุ์ทอง...ผู้เห็นชอบแผน

ลงชื่อ.....ผู้อนุมัติแผน

แผนงาน/โครงการ/กิจกรรมหลัก	ผลผลิตโครงการ	ตัวชี้วัด (ผลผลิต)	ผู้รับผิดชอบ	งบประมาณ	แผนการใช้งบประมาณ (บาท)			
					ไตรมาส 1	ไตรมาส 2	ไตรมาส 3	ไตรมาส 4
<p>๒. โครงการพัฒนาสถานดูแลเด็กปฐมวัยตามมาตรฐานสถานพัฒนาเด็กปฐมวัยแห่งชาติ</p> <p><b>กิจกรรมหลัก:</b></p> <p>๑. ประสานงานกับหน่วยงานที่เกี่ยวข้องในการพัฒนาสถานดูแลเด็กปฐมวัยตามมาตรฐานสถานพัฒนาอำเภอคอนสวรรค์ จังหวัดชัยภูมิ เด็กปฐมวัยแห่งชาติ</p> <p>๒. จัดตั้งคณะกรรมการดำเนินงานพัฒนาสถานดูแลเด็กปฐมวัยตามมาตรฐานสถานพัฒนาเด็กปฐมวัยแห่งชาติ</p> <p>๓. จัดทำข้อตกลงความร่วมมือ (MOU) ระหว่างคณะกรรมการพัฒนาคุณภาพชีวิตระดับอำเภอ (พชอ.) อำเภอคอนสวรรค์กับนายกเทศมนตรีเทศบาลตำบลคอนสวรรค์ และองค์การบริหารส่วนตำบลในเขตอำเภอคอนสวรรค์ ผู้บริหารสถานศึกษาในอ.คอนสวรรค์</p> <p>๔. คณะกรรมการระดับอำเภอติดตามประเมินคุณภาพสถานพัฒนาเด็กปฐมวัยตามมาตรฐานสถานพัฒนาเด็กปฐมวัยแห่งชาติ</p> <p>๕. รวบรวมวิเคราะห์ข้อมูล รายงานผลการดำเนินงาน</p>	<p>๑. ศูนย์พัฒนาเด็กเล็กสังกัดศูนย์พัฒนาเด็กเล็กเทศบาลตำบลคอนสวรรค์และสังกัดส่วนตำบลในเขตอำเภอคอนสวรรค์ จำนวน ๒.โรงเรียนประถมศึกษาที่มีชั้นอนุบาล</p>	<p>ร้อยละ ๗๐ ของ สถานดูแลเด็ก</p> <p>ผ่านการประเมินตามมาตรฐานพัฒนาเด็กปฐมวัยแห่งชาติ</p>	<p>พงษ์ราตรี หิรัญเกิด</p> <p>กิ่งแก้ว ทองจำรูญ</p> <p>ชัย แทนสันเทียะ</p> <p>กลุ่มงานทันตกรรม</p>					

ลงชื่อ..นางสาวพงษ์ราตรี หิรัญเกิด...ผู้เสนอแผน

ลงชื่อ.....นางศรีัญญา พันธุ์ทอง..ผู้เห็นชอบแผน

ลงชื่อ.....ผู้อนุมัติแผน

แผนงาน/โครงการ/กิจกรรมหลัก	ผลผลิตโครงการ	ตัวชี้วัด (ผลผลิต)	ผู้รับผิดชอบ	งบประมาณ	แผนการใช้งบประมาณ (บาท)			
					ไตรมาส 1	ไตรมาส 2	ไตรมาส 3	ไตรมาส 4
<p>๓. โครงการส่งเสริมสุขภาพเด็กวัยก่อนเรียน ๐-๕ ปี</p> <p><b>กิจกรรมหลัก:</b></p> <p>๑. การพัฒนาศักยภาพ CFT ให้มีความรู้ในการส่งเสริมสุขภาพเด็กวัยก่อนเรียน (โภชนาการ, พัฒนาการ)</p> <p>๒.๑ การส่งเสริมสุขภาพใน WCC</p> <ul style="list-style-type: none"> <li>- ประเมินภาวะโภชนาการเด็กวัยก่อนเรียนทุก ๓ เดือน</li> <li>- คัดกรองพัฒนาการเด็กอายุ ๙,๑๘,๓๐, ๔๒ และ ๖๐เดือน ใน WCC โดยใช้คู่มือส่งเสริมพัฒนาการเด็ก (DSPM)</li> <li>- การส่งเสริมพัฒนาการเด็กที่มีพัฒนาการสงสัยล่าช้า</li> </ul> <ul style="list-style-type: none"> <li>- ส่งต่อเด็กวัยก่อนเรียนที่มีพัฒนาการไม่สมวัย</li> <li>- เด็กที่มีพัฒนาการล่าช้าได้รับการกระตุ้นพัฒนาการ</li> </ul>	<p>๑. CFT ในเขตอำเภอคอนสวรรค์ จำนวน (๑๐๓ หมู่บ้านๆละ ๒ คน)</p> <p>๒. เด็กวัยก่อนเรียนในเขตอำเภอคอนสวรรค์ จำนวน คน</p>	<p>๑. CFT ได้รับการพัฒนาศักยภาพ ร้อยละ ๑๐๐</p> <p>๒. เด็กวัยก่อนเรียนได้รับการคัดกรองพัฒนาการอย่างน้อยร้อยละ ๙๐</p> <p>๓. เด็กวัยก่อนเรียนที่ได้รับการคัดกรองพัฒนาการสงสัยล่าช้าอย่างน้อยร้อยละ ๒๐</p> <p>๔. เด็กพัฒนาการสงสัยล่าช้าได้รับการติดตามอย่างน้อยร้อยละ ๙๐</p> <p>๕. เด็กพัฒนาการล่าช้าได้รับการกระตุ้นมีพัฒนาการสมวัยอย่างน้อยร้อยละ ๓๐</p>						

ลงชื่อ..นางสาวพงษ์รัตรี หิรัญเกิด...ผู้เสนอแผน

ลงชื่อ.....นางศรีัญญา พันธุ์ทอง..ผู้เห็นชอบแผน

ลงชื่อ.....ผู้อนุมัติแผน

แผนงาน/โครงการ/กิจกรรมหลัก	ผลผลิตโครงการ	ตัวชี้วัด (ผลผลิต)	ผู้รับผิดชอบ	งบประมาณ	แผนการใช้งบประมาณ (บาท)			
					ไตรมาส 1	ไตรมาส 2	ไตรมาส 3	ไตรมาส 4
<p>๔. การพัฒนา WCC คุณภาพ</p> <p><b>กิจกรรมหลัก:</b></p> <p>1. ให้ความรู้มารดาหลังคลอดและครอบครัวที่คลอดและนอนรับการรักษาตัวในโรงพยาบาลคอนสวรรค์ ในการเลี้ยงดูบุตร ได้แก่ การดื่มนมมารดาอย่างเดียวยังน้อย ๖ เดือน การประเมินและส่งเสริมพัฒนาการที่บ้าน(กิน กอด เล่น เล่า)</p> <p>๒. ให้ความรู้มารดาหลังคลอดและครอบครัวที่คลอดจากสถานพยาบาลอื่น ในการเลี้ยงดูบุตร ได้แก่ การดื่มนมมารดาอย่างเดียวยังน้อย 6 เดือน การประเมินและส่งเสริมพัฒนาการที่บ้าน (กิน กอด เล่น เล่า)</p> <p>๓. เจาะส้นเท้าเด็กหลังคลอดอายุ ๒-๗ วัน</p> <p>๔. ติดตามเจาะ HCT เด็กอายุ ๖ เดือน และให้ยาน้ำเสริมธาตุเหล็กตามแผนการรักษา</p>	WCC ผ่านเกณฑ์มาตรฐาน 10 แห่ง	<p>๑. ร้อยละ ๗๐ ของ หน่วย พงษ์รัตรี หิรัญเกิด (รพ.และ รพ.สต. ๙ แห่ง) ผ่าน กิ่งแก้ว ทองจำรูญ WCC คุณภาพ</p> <p>๒. ร้อยละ ๑๐๐ ของมารดาทุลีพร ทวีชีพ และครอบครัวที่คลอดและนอนรับการรักษาตัวในโรงพยาบาลคอนสวรรค์ ได้รับความรู้ก่อนจำหน่าย</p> <p>๓. ร้อยละ ๑๐๐ ของมารดา กิ่งแก้ว ทองจำรูญ ครอบครัวที่คลอดจากสถานพ/รพ.สต. ได้รับความรู้หลังคลอด</p> <p>๔. ร้อยละ ๖๐ ของเด็ก ๐-๖ กิ่งแก้ว ทองจำรูญ /รพ.สต. กินนมแม่อย่างเดียว</p> <p>๕. ร้อยละ ๑๐๐ ของเด็กหลังคลอดได้รับการเจาะส้นเท้าภายใน ๒-๗ วัน</p> <p>๖. ร้อยละ ๑๐๐ ของเด็กหลังรักษา วิชา วิสานนท์ การเจาะส้นเท้าภายใน ๒-๗ วัน พบ ค่าผิดปกติได้รับการติดตามรักษา ภายใน ๒๔ ชั่วโมง</p> <p>๗. ร้อยละ ๑๐๐ ของเด็กอายุ วิชา วิสานนท์ ได้รับการเจาะ HCT และได้ยาน้ำเสริมธาตุเหล็กตามแผนการรักษา</p>						

ลงชื่อ..นางสาวพงษ์รัตรี หิรัญเกิด...ผู้เสนอแผน

ลงชื่อ.....นางศรัญญา พันธุ์ทอง..ผู้เห็นชอบแผน

ลงชื่อ.....ผู้อนุมัติแผน

## แผนปฏิบัติการราชการประจำปีงบประมาณ ปี 2563 คปสอ.คอนสวรรค์ สำนักงานสาธารณสุขจังหวัดชัยภูมิ

ประการพัฒนาที่..1....การพัฒนาการส่งเสริมสุขภาพ การป้องกันควบคุมโรค การคุ้มครองผู้บริโภค และอนามัยสิ่งแวดล้อม

เป้าประสงค์ เพื่อพัฒนาและสร้างศักยภาพกลุ่มวัยเรียน

ตัวชี้วัดผลลัพธ์

1. เด็กไทยมีระดับสติปัญญาเฉลี่ยไม่ต่ำกว่า 100

2 .ร้อยละของเด็กอายุ 6-14 ปี สูงดีสมส่วน

กลยุทธ์ที่ 1 : การพัฒนาคุณภาพชีวิตคนไทยทุกกลุ่มวัย

แผนงาน/โครงการ/กิจกรรมหลัก	ผลผลิตโครงการ	ตัวชี้วัด (ผลผลิต)	ผู้รับผิดชอบ	งบประมาณ	แผนการใช้งบประมาณ (บาท)			
					ไตรมาส 1	ไตรมาส 2	ไตรมาส 3	ไตรมาส 4
แผนงานที่ 1 การพัฒนาคุณภาพชีวิตคนไทยทุกกลุ่มวัย (ด้านสุขภาพ) โครงการส่งเสริมสุขภาพเด็กวัยเรียน อำเภอคอนสวรรค์ ปีงบประมาณ 2563			คปสอ.คอนสวรรค์	UC 30,000			30,000	
<b>กิจกรรมหลัก:</b>								
1.สนับสนุนส่งเสริมการดำเนินงานตามมาตรฐาน รร.ส่งเสริม	โรงเรียนในพื้นที่ผ่านมาตรฐาน							
2.จัดให้บริการตรวจสุขภาพและเฝ้าระวังและแก้ไขปัญหาสุขภาพนักเรียน	นักเรียนโรงเรียนในเขตรับผิดชอบให้มีสุขภาพที่ดีตามมาตรฐานงานอนามัยโรงเรียน	ร้อยละของเด็กอายุ 6-14 ปี สูงดีสมส่วน						
3.ดำเนินการชี้แจงแนวทางการควบคุมเครื่องดื่มแอลกอฮอล์ น้ำหวานในสถานศึกษาและรอบสถานศึกษาและออกประเมินตามมาตรฐานทุกสถานศึกษาในพื้นที่								
4.ประเมินภาวะโภชนาการนักเรียน ตลอดปีการศึกษา 2 ครั้ง								
5.ฉีดวัคซีนสร้างเสริมภูมิคุ้มกันโรคกระตุ้นตามเกณฑ์แก่เด็กนักเรียนชั้น ป.1 ป.5 หญิงและ ป.6 ชั้น ป.1 ป.5 หญิงและ ป.6								
6. จัดกิจกรรมรณรงค์ให้ความรู้โรงเรียนเกี่ยวกับอาหารและการปฏิบัติตัวที่เสี่ยงต่อการเกิดภาวะอ้วน	นักเรียนที่มีภาวะเริ่มอ้วนและอ้วน มีความรู้							
7.ติดตามเยี่ยมบ้านเด็กที่มีภาวะอ้วนและเริ่มอ้วนเพื่อการปรับเปลี่ยนพฤติกรรมโดยทีมหมอครอบครัว (FCT)	ความเข้าใจและปรับเปลี่ยนพฤติกรรมกรบริโภคอาหารที่ทำให้เกิดภาวะอ้วน							
8. สรุปวิเคราะห์ประเมินผลการดำเนินงานและพัฒนาคุณภาพงานอย่างต่อเนื่อง								

ลงชื่อ...นางอุไรวรรณ ภาษา.....ผู้เสนอแผน

ชื่อ.....ผู้อนุมัติ

แผนงาน/โครงการ/กิจกรรมหลัก	ผลผลิตโครงการ	ตัวชี้วัด (ผลผลิต)	ผู้รับผิดชอบ	งบประมาณ	แผนการใช้งบประมาณ (บาท)			
					ไตรมาส 1	ไตรมาส 2	ไตรมาส 3	ไตรมาส 4
<p>แผนงานที่ 1 การพัฒนาคุณภาพชีวิตคนไทยทุกกลุ่มวัย (ด้านสุขภาพ)</p> <p><b>โครงการคัดกรองและเฝ้าภาวะโลหิตจาง ในนักเรียนชั้น ป.1 อำเภอคอนสวรรค์ จังหวัดชัยภูมิ ปีงบประมาณ 2563</b></p>			คปสอ.คอนสวรรค์	UC 5,000		5,000		
<b>กิจกรรมหลัก:</b>								
1. ให้บริการเฝ้าระวังภาวะโลหิตจางในนักเรียน เด็ก ป.1 ได้รับการคัดกรองตรวจ Hct ทุกคน	ป้องกันภาวะโลหิตจางและค้นหาโรคโลหิตจางในนักเรียน	<b>เด็กไทยมีระดับสติปัญญาเฉลี่ยไม่ต่ำกว่า 100</b>						
2. นักเรียน ป.1 ที่พบผลการตรวจความเข้มข้นเลือดต่ำกว่ามาตรฐานได้รับการวินิจฉัยและบการรักษาตามเกณฑ์มาตรฐาน	ส่งเสริมพัฒนาการให้นักเรียนมีสติปัญญาดี และมีความฉลาดทางอารมย์							
3. เฝ้าระวังและติดตามตรวจเลือดซ้ำ 1 เดือน หลังได้รับยากรณีผลเลือดนักเรียนชั้นป.1 ตกเกณฑ์								
4. นักเรียนชั้น ป.1ถึง ม.3 ในสถานศึกษาในเขตรับผิดชอบได้รับยาเม็ดเสริมธาตุเหล็ก1 เม็ด/สัปดาห์ ตลอดปีการศึกษา								
5. สรุปวิเคราะห์ประเมินผลการดำเนินงานและพัฒนาคุณภาพงานอย่างต่อเนื่อง								

ลงชื่อ...นางอุไรวรรณ ภาษา.....ผู้เสนอแผน

ลงชื่อ.....นางศรัญญา พันธุ์ทอง..ผู้เห็นชอบแผน

ลงชื่อ.....ผู้อนุมัติแผน

แผนปฏิบัติการประจำปีงบประมาณ ปี 2563 คปสอ.คอนสวรรค์ สำนักงานสาธารณสุขจังหวัดชัยภูมิ

ประการพัฒนาที่..1....การพัฒนาการส่งเสริมสุขภาพ การป้องกันควบคุมโรค การคุ้มครองผู้บริโภค และอนามัยสิ่งแวดล้อม

เป้าประสงค์ .เพื่อพัฒนาและสร้างศักยภาพกลุ่มวัยรุ่น

ตัวชี้วัดผลลัพธ์

1. อัตราคลอดมีชีพในหญิงอายุ 15- 19 ปี

กลยุทธ์ที่ 1 : การพัฒนาคุณภาพชีวิตคนไทยทุกกลุ่มวัย

แผนงาน/โครงการ/กิจกรรมหลัก	ผลผลิตโครงการ	ตัวชี้วัด (ผลผลิต)	ผู้รับผิดชอบ	งบประมาณ	แผนการใช้งบประมาณ (บาท)			
					ไตรมาส 1	ไตรมาส 2	ไตรมาส 3	ไตรมาส 4
<p>แผนงานที่ 1 การพัฒนาคุณภาพชีวิตคนไทยทุกกลุ่มวัย (ด้านสุขภาพ)</p> <p><b>โครงการส่งเสริมสุขภาพกลุ่มวัยรุ่นและเยาวชน อำเภอคอน</b></p>			คปสอ.คอนสวรรค์	อปท.				
<b>กิจกรรมหลัก:</b>								
1. จัดตั้งคณะกรรมการและประชุมวิเคราะห์สถานการณ์และหาแนวทางการพัฒนาคุณภาพงานวัยรุ่นและเยาวชนในพื้นที่	ภาคีเครือข่ายในการมีส่วนร่วมในการส่งเสริมสุขภาพเด็กวัยรุ่นและเยาวชน							
2. พัฒนาศักยภาพเครือข่ายในพื้นที่ โรงเรียน/อปท./ชุมชน เพื่อการส่งเสริมสุขภาพเด็กวัยรุ่นและเยาวชน และเฝ้าระวังภัยทางสุขภาพ	และเฝ้าระวังภัยทางสุขภาพ							
3. พัฒนาระบบบริการที่เป็นมิตรสำหรับวัยรุ่นและเยาวชนให้ได้ตามมาตรฐานการจัดบริการ ในโรงพยาบาล	มีศูนย์บริการที่เป็นมิตรสำหรับวัยรุ่นและเยาวชนที่ได้ตามมาตรฐาน	ศูนย์บริการที่เป็นมิตรสำหรับเด็กและเยาวชนในสถานบริการผ่านมาตรฐานการจัดบริการ						
4 สร้างแกนนำวัยรุ่นและพัฒนาศักยภาพในการช่วยเหลือและดูแลกลุ่มเสี่ยง ให้ครอบคลุมทุกพื้นที่ ทุกตำบล	มีแกนนำวัยรุ่นที่มีประสิทธิภาพในการดูแลกลุ่มเป้าหมายในพื้นที่	อัตราการตั้งครรภ์ไม่พร้อมในวัยรุ่นลดลง						
5. พัฒนาศักยภาพครอบครัวในการสอนเพศศึกษาแก่บุตรวัยรุ่นโดยการจัดอบรม / ติดตามเยี่ยมบ้านในชุมชน		อัตราการคลอดมีชีพ 15-19 ปี ไม่เกิน 34 ต่อประชากร						
6. ส่งเสริมสถานศึกษาในการจัดการเรียนการสอนเพศศึกษาแบบ		หญิงอายุ 15-19 ปี 1,000						
7. สรุปีวิเคราะห์ประเมินผลการดำเนินงานและพัฒนาคุณภาพงานอย่างต่อเนื่อง								

ลงชื่อ...นางสินีนุช สมรรถชัย...ผู้เสนอแผน

ลงชื่อ...นางศรีัญญา พันธุ์ทอง...ผู้เห็นชอบแผน

ลงชื่อ.....ผู้อนุมัติแผน

แผนงาน/โครงการ/กิจกรรมหลัก	ผลผลิตโครงการ	ตัวชี้วัด (ผลผลิต)	ผู้รับผิดชอบ	งบประมาณ	แผนการใช้งบประมาณ (บาท)			
					ไตรมาส 1	ไตรมาส 2	ไตรมาส 3	ไตรมาส 4
<p>แผนงานที่ 1 การพัฒนาคุณภาพชีวิตคนไทยทุกกลุ่มวัย (ด้านสุขภาพ)</p> <p><b>โครงการควบคุมป้องกันเอชไอวีและโรคติดต่อทางเพศสัมพันธ์เชิงรุกปีงบประมาณ 2563</b></p>			คปสอ.คอนสวรรค์	อปท.				
<b>กิจกรรมหลัก:</b>								
1. สำรวจประชาชนกลุ่มเสี่ยงในพื้นที่และทำฐานข้อมูลกลุ่มเสี่ยงแหล่งบริการสถานที่เสี่ยง ในอำเภอคอนสวรรค์								
2. รณรงค์ให้ความรู้แก่ประชาชนทั่วไปในชุมชนโดยการมีส่วนร่วมของเครือข่ายในชุมชน	ภาคีเครือข่ายในการมีส่วนร่วมในการควบคุมป้องกันเอชไอวีและโรคติดต่อทาง							
3. รณรงค์ให้ความรู้แก่เยาวชนในเขตพื้นที่โรงเรียนมัธยมศึกษา 4 แห่ง ในอำเภอคอนสวรรค์	เยาวชนและประชาชนทั่วไป มีความรู้ ความเข้าใจ เรื่องเอชไอวี โรคติดต่อทางเพศสัมพันธ์และมีพฤติกรรมในการ ฝึกระวังการป้องกันโรคได้อย่างถูกต้องและเหมาะสม							
4. ประสานจัดบริการช่องทางด่วนในการเข้าถึงบริการเพื่อการตรวจคัดกรองในสถานบริการโรงพยาบาลคอนสวรรค์								
5. สรุปลวิเคราะห์ประเมินผลการดำเนินงานและพัฒนาคุณภาพงานอย่างต่อเนื่อง								

ลงชื่อ...นายศุภชัย แทนสันเทียะ...ผู้เสนอแผน

ลงชื่อ...นางศรีัญญา พันธุ์ทอง...ผู้เห็นชอบแผน

ลงชื่อ.....ผู้อนุมัติแผน



แผนปฏิบัติการประจำปีงบประมาณ ปี 2563 คปสอ.คอนสวรรค์ สำนักงานสาธารณสุขจังหวัดชัยภูมิ

ประการพัฒนาที่..1....การพัฒนาการส่งเสริมสุขภาพ การป้องกันควบคุมโรค การคุ้มครองผู้บริโภค และอนามัยสิ่งแวดล้อม

เป้าประสงค์ . เพื่อพัฒนาความรู้ด้านสุขภาพของประชากร

ตัวชี้วัดผลลัพธ์

จำนวนครอบครัวไทยมีความรอบรู้สุขภาพเรื่องกิจกรรมทางกาย

กลยุทธ์ที่ 1 : การพัฒนาคุณภาพชีวิตคนไทยทุกกลุ่มวัย

แผนงาน/โครงการ/กิจกรรมหลัก	ผลผลิตโครงการ	ตัวชี้วัด (ผลผลิต)	ผู้รับผิดชอบ	งบประมาณ	แผนการใช้งบประมาณ (บาท)			
					ไตรมาส 1	ไตรมาส 2	ไตรมาส 3	ไตรมาส 4
<p>แผนงานที่ 1 การพัฒนาคุณภาพชีวิตคนไทยทุกกลุ่มวัย (ด้าน</p> <p><b>โครงการปรับเปลี่ยนพฤติกรรม สุขภาพดี ไม่มีพุง</b></p>			คปสอ.คอนสวรรค์	UC 30,000			30,000	
<b>กิจกรรมหลัก:</b>								
1.ประชุมชี้แจงการดำเนินงานกับชุมชนและเครือข่ายในการคัดกรองกลุ่มเป้าหมาย								
2.ดำเนินการคัดกรองประชาชนกลุ่ม เป้าหมาย ในพื้นที่โดย อสม.	กลุ่มเป้าหมายได้คัดกรองสุขภาพเพื่อประเมินภาวะเสี่ยงอ้วนลงพุง	ร้อยละ 80 ของกลุ่มเป้าหมาย						
3.จัดอบรมให้ความรู้แก่กลุ่มเป้าหมายให้เห็นถึงประโยชน์และความสำคัญของการสร้างเสริมสุขภาพและป้องกันโรคอ้วนลงพุง	กลุ่มเป้าหมายที่ได้รับการคัดกรองสุขภาพมีความรู้ในการสร้างเสริมสุขภาพและป้องกันอ้วนลงพุง	มีความรู้ในการดูแลตนเองเพื่อควบคุมน้ำหนัก รอบเอว และไขมัน ในตนเองได้ดี						
4.จัดกิจกรรมการปรับเปลี่ยนพฤติกรรมสุขภาพกลุ่มเสี่ยงใน คลินิก DPAC ทุกวันและติดตามประเมินผลทุก 1 เดือน		ค่าดัชนีมวลกายกลุ่มเสี่ยงอยู่เกณฑ์ปกติเพิ่มจำนวนมากขึ้น						
5. ติดตามกลุ่มเป้าหมายในชุมชนเพื่อประเมินความรอบรู้ในการดำเนินกิจกรรม การปรับเปลี่ยนพฤติกรรม โดยเครือข่ายสุขภาพ	เครือข่ายสุขภาพในชุมชนมีส่วนร่วมในการติดตามกลุ่มเป้าหมายอย่างต่อเนื่อง	จำนวนครอบครัวไทยมีความรอบรู้สุขภาพเรื่อง						
6.สรุปวิเคราะห์ประเมินผลการดำเนินงานและพัฒนาคุณภาพงานอย่างต่อเนื่อง		ทางกาย						

ลงชื่อ...นางศิรินทิพย์ ตุงชีพ.....ผู้เสนอแผน

ลงชื่อ...นางศรีัญญา พันธุ์ทอง..ผู้เห็นชอบแผน

ลงชื่อ.....ผู้อนุมัติแผน

เป้าประสงค์ เพื่อควบคุมโรคและภัยสุขภาพ  
ตัวชี้วัดผลลัพธ์

ร้อยละการตรวจติดตามกลุ่มเสี่ยงป่วยโรคความดันโลหิตสูง  $\geq$  ร้อยละ60

ร้อยละการตรวจติดตามกลุ่มเสี่ยงป่วยโรคเบาหวาน  $\geq$  ร้อยละ60

แผนงาน/โครงการ/กิจกรรมหลัก	ผลผลิตโครงการ	ตัวชี้วัด (ผลผลิต)	ผู้รับผิดชอบ	งบประมาณ	แผนการใช้งบประมาณ (บาท)			
					ไตรมาส 1	ไตรมาส 2	ไตรมาส 3	ไตรมาส 4
แผนงานที่ 1 การพัฒนาคุณภาพชีวิตคนไทยทุกกลุ่มวัย (ด้าน โครงการควบคุมโรคเบาหวานและความดันโลหิตสูง			คปสอ.คอน สวรรค์	อปท.				
<b>กิจกรรมหลัก:</b>								
1.ประชุมชี้แจงการดำเนินงานกับชุมชนและเครือข่ายในการคัดกรอง กลุ่มเป้าหมายโรคเบาหวานและความดันโลหิตสูง								
2.ดำเนินการคัดกรองประชาชนกลุ่ม เป้าหมายอายุ 35 ปีขึ้นไปใน พื้นที่รับผิดชอบ ตามมาตรฐาน	กลุ่มเป้าหมายได้คัดกรองสุขภาพเพื่อ ประเมินภาวะเสี่ยงอ้วนลงพุง							
3.ติดตามกลุ่มเสี่ยงป่วยโรคเบาหวานและความดันโลหิตสูงตาม มาตรฐานการติดตาม โดยการมีส่วนร่วมของเครือข่ายในชุมชน	กลุ่มเป้าหมายที่ได้รับการคัดกรองสุขภาพมี ความรู้ในการสร้างเสริมสุขภาพและป้องกัน อ้วนลงพุง	ร้อยละการตรวจติดตาม กลุ่มเสี่ยงป่วยโรคความดัน โลหิตสูง $\geq$ ร้อยละ60						
4.จัดกิจกรรมการปรับเปลี่ยนพฤติกรรมสุขภาพกลุ่มเสี่ยงป่วย โรคเบาหวานและความดันโลหิตสูงใน คลินิก DPAC ทุกวันและ ติดตามประเมินผลรอบ 3 เดือน 6 เดือน และ 9 เดือน ตามมาตรฐาน		ร้อยละการตรวจติดตาม กลุ่มเสี่ยงป่วยโรคเบาหวาน $\geq$ ร้อยละ60						
5. ติดตามเยี่ยมกลุ่มเป้าหมายเพื่อประเมินผลการปรับเปลี่ยน พฤติกรรมอย่างต่อเนื่อง	เครือข่ายสุขภาพในชุมชนมีส่วนร่วมในการ ติดตามกลุ่มเป้าหมายอย่างต่อเนื่อง							

ลงชื่อ.....นางศิรินทิพย์ ตุงชีพ.....ผู้เสนอแผน

ลงชื่อ...นางศรีธัญญา พันธุ์ทอง...ผู้เห็นชอบแผน

ลงชื่อ.....ผู้อนุมัติแผน



แผนงาน/โครงการ/กิจกรรมหลัก	ผลผลิตโครงการ	ตัวชี้วัด (ผลผลิต)	ผู้รับผิดชอบ	งบประมาณ	แผนการใช้งบประมาณ (บาท)			
					ไตรมาส 1	ไตรมาส 2	ไตรมาส 3	ไตรมาส 4
5. ส่งเสริมพัฒนาทักษะเรื่องสามารถในการปฏิบัติกิจวัตรประจำวันและทักษะทางใจของผู้สูงอายุ	ผู้สูงอายุในพื้นที่ได้รับการพัฒนาทักษะเรื่องสามารถในการปฏิบัติกิจวัตรประจำวันและทักษะทางใจของผู้สูงอายุ	ร้อยละของประชากรสูงอายุที่มีพฤติกรรมสุขภาพที่พึงประสงค์						
6. ส่งเสริมกิจกรรมในโรงเรียนผู้สูงอายุอย่างต่อเนื่อง	โรงเรียนผู้สูงอายุในพื้นที่ทุกตำบลมีกิจกรรมส่งเสริมสุขภาพในผู้สูงอายุทุกมิติ							
7. สรุปรวิเคราะห์ประเมินผลการดำเนินงานและพัฒนาคุณภาพงานอย่างต่อเนื่อง								

ลงชื่อ...นางสิริลักษณ์ ชัยสิน.....ผู้เสนอแผน

ลงชื่อ...นางศรัญญา พันธุ์ทอง..ผู้เห็นชอบแผน

ลงชื่อ.....ผู้อนุมัติแผน

แผนงาน/โครงการ/กิจกรรมหลัก	ผลผลิตโครงการ	ตัวชี้วัด (ผลผลิต)	ผู้รับผิดชอบ	งบประมาณ	แผนการใช้งบประมาณ (บาท)			
					ไตรมาส 1	ไตรมาส 2	ไตรมาส 3	ไตรมาส 4
<p>แผนงานที่ 1 การพัฒนาคุณภาพชีวิตคนไทยทุกกลุ่มวัย (ด้านสุขภาพ)</p> <p><b>โครงการส่งเสริมสุขภาพดูแลผู้สูงอายุระยะยาว (Long Term Care) อำเภอคอนสวรรค์ จังหวัดชัยภูมิ</b></p>			คปสอ.คอนสวรรค์	อปท. uc 30000	0	30000	0	0
<b>กิจกรรมหลัก:</b>								
1.สำรวจและจัดทำฐานข้อมูลผู้สูงอายุ								
2. ประสานงานเครือข่ายออกประเมินคัดกรองผู้สูงอายุตามมาตรฐานให้ครอบคลุม	มีเครือข่ายในการดูแลผู้สูงอายุทุกชุมชน							
3. บันทึกการคัดกรองในโปรแกรมHos xpวิเคราะห์ข้อมูล								
4. จัดกิจกรรมตามสภาพปัญหาผู้สูงอายุจากการคัดกรองสุขภาพที่พบ								
5. ส่งเสริมพัฒนาทักษะเรื่องสามารถในการปฏิบัติกิจวัตรประจำวันและทักษะทางใจของผู้สูงอายุ	ผู้สูงอายุได้รับการพัฒนาทักษะทายกายและใจ	ร้อยละ Health Ageing เพิ่มขึ้น						
6.จัดกิจกรรมเวทีแลกเปลี่ยนเรียนรู้ชมรมผู้สูงอายุในพื้นที่ตามเกณฑ์มาตรฐานชมรมผู้สูงอายุคุณภาพปีละ 1 ครั้ง	เครือข่ายชมรมผู้สูงอายุในอำเภอคอนสวรรค์ มีกิจกรรมอย่างต่อเนื่อง	ร้อยละของตำบลที่มีระบบการส่งเสริมสุขภาพผู้สูงอายุระยะยาว( Long Term Care)ในชุมชนผ่านเกณฑ์						
7. คณะกรรมการชมรมผู้สูงอายุประชุมสรุปผลงานไตรมาสละ 1 ครั้ง (4ครั้ง)								
8.จัดประเพณีสืบสานวัฒนธรรมวันผู้สูงอายุปีละ 1 ครั้ง								
9. สรุปประเมินผล								

ลงชื่อ...นางสิริลักษณ์ ชัยสิน.....ผู้เสนอแผน

ลงชื่อ...นางศรัญญา พันธุ์ทอง..ผู้เห็นชอบแผน

ลงชื่อ.....ผู้อนุมัติแผน

แผนปฏิบัติการราชการประจำปีงบประมาณ ปี 2563 คปสอ.คอนสวรรค์ สำนักงานสาธารณสุขจังหวัดชัยภูมิ

ประการพัฒนาที่..1....การพัฒนาการส่งเสริมสุขภาพ การป้องกันควบคุมโรค การคุ้มครองผู้บริโภค และอนามัยสิ่งแวดล้อม  
 เป้าประสงค์ เพื่อยกระดับการพัฒนาระบบปฏิบัติการภาวะฉุกเฉินให้สามารถรับมือภาวะฉุกเฉินทางสาธารณสุขที่เกิดจากโรคและภัยสุขภาพได้  
 ตัวชี้วัดผลลัพธ์

ระดับความสำเร็จในการจัดการภาวะฉุกเฉินทางสาธารณสุข  
 ของหน่วยงาน

กลยุทธ์ที่ 1 : การพัฒนาคุณภาพชีวิตคนไทยทุกกลุ่มวัย

แผนงาน/โครงการ/กิจกรรมหลัก	ผลผลิตโครงการ	ตัวชี้วัด (ผลผลิต)	ผู้รับผิดชอบ	งบประมาณ	แผนการใช้งบประมาณ (บาท)			
					ไตรมาส 1	ไตรมาส 2	ไตรมาส 3	ไตรมาส 4
แผนงานที่ 1 การพัฒนาคุณภาพชีวิตคนไทยทุกกลุ่มวัย (ด้านสุขภาพ) โครงการพัฒนาระบบการตอบโต้ภาวะฉุกเฉินและภัย สุขภาพ อำเภอคอนสวรรค์ จังหวัดชัยภูมิ			คปสอ.คอน สวรรค์	10,000	0	10,000	0	
กิจกรรมหลัก:								
1.จัดตั้งศูนย์ปฏิบัติการภาวะฉุกเฉิน ( EOC) ระดับอำเภอ	ระบบปฏิบัติการภาวะฉุกเฉินที่สามารถ รับมือภาวะฉุกเฉินทางสาธารณสุขที่เกิดจาก โรคและภัยสุขภาพได้	อำเภอคอนสวรรค์มีศูนย์ปฏิบัติการ ภาวะฉุกเฉิน (EOC) ที่สามารถ ปฏิบัติงานได้จริง						
2. แต่งตั้งทีมตระหนักรู้สถานการณ์ (SAT) ระดับอำเภอ โดย เครือข่ายสุขภาพระดับอำเภอ	มีทีมตระหนักรู้สถานการณ์ (SAT) อ.คอน สวรรค์ ที่สามารถปฏิบัติงานได้จริง							
3.วิเคราะห์ระดับความเสี่ยงสำคัญของโรคและภัยสุขภาพ ระดับอำเภอ								
4.ซ้อมแผนศูนย์ปฏิบัติการภาวะฉุกเฉิน (EOC)								
5.สรุปวิเคราะห์ประเมินผลการดำเนินงานและพัฒนาคุณภาพ งานอย่างต่อเนื่อง								

ลงชื่อ นางสาวนียา ศรีวิวัฒน์.....ผู้เสนอแผน

ลงชื่อ...นางศรีัญญา พันธุ์ทอง.ผู้เห็นชอบแผน

ลงชื่อ.....ผู้อนุมัติแผน

แผนปฏิบัติการประจำปีงบประมาณ ปี 2563 คปสอ.คอนสวรรค์ สำนักงานสาธารณสุขจังหวัดชัยภูมิ

ประเด็นยุทธศาสตร์ที่ 1 การพัฒนาการส่งเสริมสุขภาพ ป้องกันโรค คุ้มครองผู้บริโภค อนามัยสิ่งแวดล้อม

13.DM-HT

KPI 2. การบูรณาการงานป้องกันควบคุมโรคไม่ติดต่อ DM/HT

เป้าหมาย 2. การป้องกันควบคุมโรคไม่ติดต่อ (ตัวชี้วัด 4,5)

แผนงาน/โครงการ/กิจกรรมหลัก	ผลผลิตโครงการ	ตัวชี้วัด (ผลผลิต)	ผู้รับผิดชอบ	งบประมาณ	แผนการใช้งบประมาณ (บาท)				
					ไตรมาส 1	ไตรมาส 2	ไตรมาส 3	ไตรมาส 4	
<p>โครงการจัดการสุขภาพผู้ป่วย DM/HT ที่ควบคุมได้ไม่ดี โดยการสนับสนุนความร่วมมือรพสุสุขภาพร่วมกับกิจกรรม DPAC</p> <p>1.ประชุมชี้แจงทีมผู้รับผิดชอบงานคลินิกโรคเรื้อรัง</p> <p>2 จัดเตรียมข้อมูลผู้ป่วยที่มารับบริการในคลินิก แต่ละvisit จัดแยกกลุ่มตามสี</p> <p>3.จัดบริการตรวจประเมินผู้ป่วย DM/HT</p> <p>4.ผู้ป่วย DM /HT ที่ควบคุมได้ไม่ดี กลุ่มสีแดงให้มีการจัดการโดย NCM</p> <p>โดยมีการประเมินความเข้าใจถึงภาวะความเจ็บป่วย ประเมินความเสี่ยงและปัจจัยเสี่ยงที่มีผลต่อการควบคุมได้ดีและปรับเปลี่ยนพฤติกรรมได้ถูกต้อง</p> <p>การตรวจประเมิน TOD ตามแบบประเมินและติดตามการรักษา</p> <p>พิจารณาส่งพบแพทย์เป็นรายๆ</p> <p>5.บันทึกผลการตรวจลง โปรแกรมคอมพิวเตอร์</p> <p>6.สรุปผลการดำเนินงาน</p>	<p>1.ผู้ป่วยDM มีความรอบรู้สุขภาพดี พฤติกรรมถูกต้องเหมาะสม</p> <p>2.ผู้ป่วย HT มีความรอบรู้สุขภาพดี พฤติกรรมถูกต้องเหมาะสม</p>	<p>1.ร้อยละของผู้ป่วยเบาหวาน ที่ควบคุมระดับน้ำตาลในเลือด ได้ดีร้อยละ 40</p> <p>2.ร้อยละของผู้ป่วยความดันโลหิตสูงที่ควบคุมระดับความดันได้ดีร้อยละ 51</p>	<p>สุจิตรา</p>	<p>3,000.00</p>		<p>3,000.00</p>			

ลงชื่อ...นางสุจิตรา ภักดีจรุง.....ผู้เสนอแผน

ลงชื่อ...นางศรีัญญา พันธุ์ทอง..ผู้เห็นชอบแผน

ลงชื่อ.....ผู้อนุมัติแผน

แผนปฏิบัติการประจำปีงบประมาณ ปี 2563 คปสอ.คอนสวรรค์ สำนักงานสาธารณสุขจังหวัดชัยภูมิ

ประการพัฒนาที่..1....การพัฒนาการส่งเสริมสุขภาพ การป้องกันควบคุมโรค การคุ้มครองผู้บริโภค และอนามัยสิ่งแวดล้อม

เป้าประสงค์ เพื่อบริหารจัดการสิ่งแวดล้อม

ตัวชี้วัดผลลัพธ์

ร้อยละของโรงพยาบาลที่พัฒนามีสิ่งแวดล้อมได้ตามเกณฑ์ GREEN&CLEAN Hospital

แผนงาน/โครงการ/กิจกรรมหลัก	ผลผลิตโครงการ	ตัวชี้วัด (ผลผลิต)	ผู้รับผิดชอบ	งบประมาณ	แผนการใช้งบประมาณ (บาท)			
					ไตรมาส 1	ไตรมาส 2	ไตรมาส 3	ไตรมาส 4
<b>โครงการพัฒนามีสิ่งแวดล้อม โรงพยาบาลคอนสวรรค์ ลดโรคร้อน ตามมาตรฐาน Green and Clean Hospital</b>			รพ.คอนสวรรค์	UC		200,000	200,000	
<b>กิจกรรมหลัก:</b>				400000				
1. กำหนดนโยบายพัฒนามีสิ่งแวดล้อม โรงพยาบาลคอนสวรรค์ ลดโรคร้อน ตามมาตรฐาน Green and Clean	สิ่งแวดล้อมโรงพยาบาลคอนสวรรค์ได้รับการพัฒนาตามมาตรฐาน	โรงพยาบาลคอนสวรรค์ผ่านการประเมินมาตรฐาน						
2. จัดทำแผนการขับเคลื่อน การพัฒนาด้านอนามัยสิ่งแวดล้อม (Green and Clean Hospita )	Green and Clean Hospital	GREEN and CLEAN Hospital ระดับ ดีมาก Plus						
3. สร้างกระบวนการสื่อสารให้เกิดการพัฒนาอย่างมีส่วนร่วมของคนในองค์กร								
4. ดำเนินกิจกรรม GREEN ตามเกณฑ์มาตรฐาน								
5. ส่งเสริมให้เกิดนวัตกรรม GREEN โดยการนำไปใช้ประโยชน์ และการแลกเปลี่ยนเรียนรู้กับเครือข่ายโรงพยาบาลและชุมชน								
6. สร้างการพัฒนาเครือข่าย GREEN ลงสู่ชุมชนเพื่อให้เกิด GREEN Community	งานอาชีวอนามัยโรงพยาบาลคอนสวรรค์	ผ่านการประเมินมาตรฐาน						
7. ดำเนินงานอาชีวอนามัยให้เป็นรูปธรรมตามมาตรฐาน	ได้รับการพัฒนาตามมาตรฐาน	อาชีวอนามัยในระดับดี						
8. สร้างเครือข่ายชุมชนงดใช้สารเคมีในการเกษตร								
9. สรุปรวิเคราะห์ประเมินผลการดำเนินงานและพัฒนาคุณภาพงานอย่างต่อเนื่อง								

ลงชื่อ นางสาวณิชา ศรีวิวัฒน์.....ผู้เสนอแผน

ลงชื่อ...นางศรีัญญา พันธุ์ทอง..ผู้เห็นชอบแผน

ลงชื่อ.....ผู้อนุมัติแผน



แผนงาน/โครงการ/กิจกรรมหลัก	ผลผลิตโครงการ	ตัวชี้วัด (ผลผลิต)	ผู้รับผิดชอบ	งบประมาณ	แผนการใช้งบประมาณ (บาท)			
					ไตรมาส 1	ไตรมาส 2	ไตรมาส 3	ไตรมาส 4
<p>แผนงานที่ 1 การพัฒนาคุณภาพชีวิตคนไทยทุกกลุ่มวัย (ด้านสุขภาพ)</p> <p><b>โครงการจัดการสิ่งแวดล้อมในชุมชนเพื่อป้องกันและควบคุมโรคติดต่อ อำเภอคอนสวรรค์</b></p>			คปสอ.คอนสวรรค์	อปท.				
<b>กิจกรรมหลัก:</b>								
1.จัดประชุมชี้แจงแนวทางการดำเนินงานเกณฑ์การประกวดหมู่บ้านจัดการสิ่งแวดล้อมและแต่งตั้งคณะกรรมการอำนวยการและปฏิบัติการในทุกระดับ	สิ่งแวดล้อมในชุมชนอำเภอคอนสวรรค์มีการป้องกันและควบคุมโรคติดต่อที่มีประสิทธิภาพ	ร้อยละ80ของหมู่บ้านในอำเภอคอนสวรรค์เข้าร่วมกิจกรรมหน้าบ้านหน้ามอ						
2.จัดตั้งศูนย์ระดับวิทยาระดับอำเภอระดับตำบลโดยมีเครือข่าย อปท.เข้าร่วมกลุ่ม โดยใช้ ระบบ line ในการสื่อสารข้อมูลอย่างถูกต้องครบถ้วน ทันเวลา เชื่อถือได้	ประชาชนมีความปลอดภัยจากสิ่งแวดล้อมที่เหมาะสมปราศจากโรคติดต่อ							
3.ประชาสัมพันธ์การดำเนินงานจัดการสิ่งแวดล้อมในชุมชนเพื่อป้องกันและควบคุมโรคติดต่อ								
4.จัดมหกรรมรณรงค์ปรับปรุงสิ่งแวดล้อมกำจัดลูกน้ำ ในชุมชนเพื่อป้องกันและควบคุมโรคติดต่อ								
5.จัดมหกรรมรณรงค์ในวันไข้เลือดออกอาเซียน(ASIAN DENGUE DAY)								
6.ประกวดหมู่บ้านจัดการสิ่งแวดล้อมเพื่อป้องกันและควบคุมโรคติดต่อรายสถานบริการ								
7.ประกวดหมู่บ้านจัดการสิ่งแวดล้อม เพื่อป้องกันและควบคุมโรคติดต่อระดับอำเภอ								
8.จัดเวทีแลกเปลี่ยน เรียนรู้ นำเสนอผลงานนวัตกรรมสิ่งใหม่ๆ ของแต่ละตำบลและมอบเกียรติบัตรหมู่บ้านดำเนินงานดีเด่นระดับอำเภอ								
9.สรุปผลการดำเนินงาน								

ลงชื่อ นางสาวธนิยา ศรีวิวัฒน์.....ผู้เสนอแผน

ลงชื่อ...นางศรีัญญา พันธุ์ทอง..ผู้เห็นชอบแผน

ลงชื่อ.....ผู้อนุมัติแผน

แผนปฏิบัติการประจำปีงบประมาณ ปี 2563 คปสอ.คอนสวรรค์ สำนักงานสาธารณสุขจังหวัดชัยภูมิ

ประการพัฒนาที่..1....ยุทธศาสตร์ด้านส่งเสริมสุขภาพ ป้องกันโรค และคุ้มครองผู้บริโภค (PP&P Excellence)

ตัวชี้วัดผลลัพธ์

17) ร้อยละของผลิตภัณฑ์สุขภาพกลุ่มเสี่ยงที่ได้รับการตรวจสอบ

ได้มาตรฐานตามเกณฑ์ที่กำหนด

กลยุทธ์ที่ 3 : การป้องกันควบคุมโรคและลดปัจจัยเสี่ยงด้านสุขภาพ

แผนงาน/โครงการ/กิจกรรมหลัก	ผลผลิตโครงการ	ตัวชี้วัด (ผลผลิต)	ผู้รับผิดชอบ	งบประมาณ	แผนการใช้งบประมาณ (บาท)			
					ไตรมาส 1	ไตรมาส 2	ไตรมาส 3	ไตรมาส 4
<p>แผนงานที่ 6 : การคุ้มครองผู้บริโภคด้านผลิตภัณฑ์สุขภาพและบริการสุขภาพ</p> <p><b>1. โครงการเฝ้าระวังผลิตภัณฑ์สุขภาพและสถานประกอบการด้านผลิตภัณฑ์สุขภาพ</b></p> <p>กิจกรรมหลัก:</p> <p>1) เจ้าพนักงานตามกฎหมายคุ้มครองผู้บริโภคตรวจสถานประกอบการด้านสุขภาพอย่างน้อยปีละ 1 ครั้ง</p> <p>2) สำรวจและจัดทำทะเบียนสถานประกอบการด้านผลิตภัณฑ์สุขภาพ</p> <p>3) ประชาสัมพันธ์ผู้จำหน่ายผลิตภัณฑ์สุขภาพรับทราบถึงผลิตภัณฑ์สุขภาพที่มีปัญหา</p> <p>4) รับเรื่องราวร้องเรียนและดำเนินการจัดการเกี่ยวกับผลิตภัณฑ์สุขภาพที่มีปัญหา</p>	<p>1) สถานประกอบการด้านสุขภาพและผลิตภัณฑ์สุขภาพได้มาตรฐาน</p>	<p>ร้อยละของผลิตภัณฑ์สุขภาพกลุ่มเสี่ยงที่ได้รับการตรวจสอบได้มาตรฐานตามเกณฑ์ที่กำหนด</p>	<p>เภสัชกรรม/สสอ.</p>					

ลงชื่อ นางสาววินัส กล้าประจัน..ผู้เสนอแผน

ลงชื่อ.....นางศรีัญญา พันธุ์ทอง..ผู้เห็นชอบแผน

ลงชื่อ.....ผู้อนุมัติแผน

แผนงาน/โครงการ/กิจกรรมหลัก	ผลผลิตโครงการ	ตัวชี้วัด (ผลผลิต)	ผู้รับผิดชอบ	งบประมาณ	แผนการใช้งบประมาณ (บาท)			
					ไตรมาส 1	ไตรมาส 2	ไตรมาส 3	ไตรมาส 4
<p><b>2. โครงการดำเนินงานคุ้มครองผู้บริโภคร่วมกับ สสอ. และ รพ.สต.</b></p> <p><b>กิจกรรมหลัก:</b></p> <p>1) เจ้าพนักงานตามกฎหมายคุ้มครองผู้บริโภคตรวจสถานประกอบการด้านสุขภาพร่วมกับ สสอ.และ รพ.สต. แต่ละแห่งอย่างน้อยปีละ 1 ครั้ง</p> <p>2) สำรวจและจัดทำทะเบียนร้านค้า/ร้านชำ, แผงลอยจำหน่ายอาหารแปรรูป, อาหารปรุงจำหน่าย, อาหารสด, ตลาดสด, ตลาดนัดคลองถม, สถานีวิทยุในชุมชน</p> <p>3) ตรวจเฝ้าระวังอาหารสด อาหารแปรรูป ยาและเครื่องสำอางในร้านค้า ตลาดสดแผงลอย ในชุมชน</p> <p>4) เฝ้าระวังการโฆษณาผลิตภัณฑ์สุขภาพที่ผิดกฎหมาย(ยาและอาหาร) ในสถานีวิทยุ ป้ายโฆษณา รถเร่</p> <p>5) จัดอบรมเพื่อพัฒนาศักยภาพผู้บริโภคแก่ นักเรียน ผู้ประกอบการ ผู้ป่วยโรคเรื้อรังเครือข่ายคุ้มครองผู้บริโภคอย่างน้อยปีละ 1 ครั้ง</p>	<p>1) ผลสัมฤทธิ์สุขภาพบริการ และอาหาร</p>	<p>ร้อยละของผลิตภัณฑ์สุขภาพกลุ่มเสี่ยงที่ได้รับการตรวจสอบได้มาตรฐานตามเกณฑ์ที่กำหนด</p>	<p>เภสัชกรรม/ สสอ./รพ.สต</p>					

ลงชื่อ นางสาววินัส กล้าประจัน..ผู้เสนอแผน

ลงชื่อ.....นางศรีัญญา พันธุ์ทอง..ผู้เห็นชอบแผน

ลงชื่อ.....ผู้อนุมัติแผน

แผนปฏิบัติการประจำปีงบประมาณ ปี 2563 คปสอ.คอนสวรรค์ สำนักงานสาธารณสุขจังหวัดชัยภูมิ

ประการพัฒนาที่..1....การพัฒนาการส่งเสริมสุขภาพ การป้องกันควบคุมโรค การคุ้มครองผู้บริโภค และอนามัยสิ่งแวดล้อม

เป้าประสงค์ เพื่อพัฒนากลไกการเฝ้าระวัง การรายงานข้อมูลฯ และการจัดการปัญหาผลกระทบต่อสุขภาพและสิ่งแวดล้อมจากการสัมผัสสารเคมีทางการเกษตร

ตัวชี้วัดผลลัพธ์

อำเภอมีการขับเคลื่อนมาตรการยุติการใช้สารเคมีทาง

การเกษตรที่มีอันตรายสูงร่วมกับหน่วยงานที่เกี่ยวข้อง

กลยุทธ์ที่ 1 : การพัฒนาคุณภาพชีวิตคนไทยทุกกลุ่มวัย

แผนงาน/โครงการ/กิจกรรมหลัก	ผลผลิตโครงการ	ตัวชี้วัด (ผลผลิต)	ผู้รับผิดชอบ	งบประมาณ	แผนการใช้งบประมาณ (บาท)			
					ไตรมาส 1	ไตรมาส 2	ไตรมาส 3	ไตรมาส 4
<p>แผนงานที่ 1 การพัฒนาคุณภาพชีวิตคนไทยทุกกลุ่มวัย (ด้านสุขภาพ)</p> <p>โครงการจัดระบบบริการอาชีวอนามัย อำเภอคอนสวรรค์ จังหวัดชัยภูมิ</p> <p>กิจกรรมหลัก:</p>			รพ.คอนสวรรค์	อปท.				
1. ประชุมชี้แจงแนวทางการดำเนินงานให้กับหน่วยงานเครือข่าย		โรงงานเขตอำเภอคอนสวรรค์ได้รับบริการอาชีวอนามัยที่มีคุณภาพ						
2. จัดกิจกรรมบริการอาชีวอนามัยที่ดำเนินการโดยบุคลากรในหน่วยบริการสุขภาพที่มีความรู้ทางด้านอาชีวอนามัยเพื่อให้ผู้ประกอบการอาชีพ ได้รับการจัดบริการการดูแลสุขภาพที่มีคุณภาพ	ประชาชนสามารถเข้าถึงและได้รับบริการอาชีวอนามัยที่มีคุณภาพ	หน่วยบริการสาธารณสุขจัดกิจกรรมบริการอาชีวอนามัยที่มีคุณภาพ						
3. เกษตรกรได้รับการตรวจเลือดหาสารเคมีในเลือดเกษตรกร	ประชาชนมีความปลอดภัยด้านอาชีวอนามัย							
4. เกษตรกรกลุ่มเสี่ยงได้รับการปรับเปลี่ยนพฤติกรรมการใช้สารเคมีทางการเกษตร		เกษตรกรมีความรู้และยุติการใช้สารเคมีทางการเกษตรที่มีอันตรายสูง						
5. สรุปประเมินผลการดำเนินงาน								

ลงชื่อ นางสาวณิชา ศรีวิวัฒน์.....ผู้เสนอแผน

ลงชื่อ...นางศรีัญญา พันธุ์ทอง...ผู้เห็นชอบแผน

ลงชื่อ.....ผู้อนุมัติแผน

แผนปฏิบัติการประจำปีงบประมาณ ปี 2563 คปสอ.คอนสวรรค์ สำนักงานสาธารณสุขจังหวัดชัยภูมิ

ประเด็นยุทธศาสตร์ที่ 2 การพัฒนาระบบบริการสุขภาพ

แผนงานที่ 2 : การพัฒนาคุณภาพชีวิตระดับอำเภอ

ตัวชี้วัดผลลัพธ์

1) : การพัฒนาคุณภาพชีวิตระดับอำเภอผ่านเกณฑ์ ระดับดีมาก

แผนงาน/โครงการ/กิจกรรมหลัก	ผลผลิตโครงการ	ตัวชี้วัด (ผลผลิต)	ผู้รับผิดชอบ	งบประมาณ	แผนการใช้งบประมาณ (บาท)			
					ไตรมาส 1	ไตรมาส 2	ไตรมาส 3	ไตรมาส 4
<b>กิจกรรมหลัก: ารพัฒนาคุณภาพชีวิตระดับอำเภอ</b> ๑. จัดตั้งคณะกรรมการ DHB ๒. ประชุมชี้แจงบทบาทหน้าที่การดำเนินงานแก่คณะกรรมการ DHB/อนุฯ ครั้งที่ ๑ ประชุมชี้แจงผู้บริหารส่วนท้องถิ่นมอบนโยบายทิศทาง การ ครั้งที่ ๒ ประชุมคณะกรรมการ ตามคำสั่งระดับอำเภอคณะกรรมการตามคำสั่ง ๓. พัฒนาระบบสุขภาพอำเภอ DHB ตามบันได ๕ ชั้น ๔. วิเคราะห์ปัญหาจากการประชาคมระดับหมู่บ้าน ๕. เรียงลำดับปัญหา ๖. กำหนดประเด็นสุขภาพ (One District One Project : ๗. ดำเนินการแก้ไขปัญหาตามบริบท โดยการมีส่วนร่วมของท้องถิ่นและชุมชน*** ๘. ติดตามประเมินผล ๙. จัดเวทีแลกเปลี่ยนเรียนรู้กระบวนการพัฒนาต่อเนื่อง ๑๐. สรุปผลการดำเนินงาน	๑.คณะกรรมการ DHB ๒.เยี่ยมสำรวจและ ติดตามประเมินผล	พชอ.คอนสวรรค์ มีความพร้อม ในด้านการ เตรียมข้อมูล เพื่อรองรับ ติดตามประเมิน ผ่านเกณฑ์ DHB	พันทิป ทิพอาศน์ คปสอ.คอนฯ	350,000บาท	0	300,000	50,000	0

ลงชื่อ นายพันทิป ทิพอาศน์...ผู้เสนอแผน

ลงชื่อ.....นางศรีัญญา พันธุ์ทอง..ผู้เห็นชอบแผน

ลงชื่อ.....ผู้อนุมัติแผน

แผนปฏิบัติการประจำปีงบประมาณ ปี 2563 คปสอ.คอนสวรรค์ สำนักงานสาธารณสุขจังหวัดชัยภูมิ

ประเด็นยุทธศาสตร์ที่ 2 การพัฒนาระบบบริการสุขภาพ

แผนงานที่ 2 : การพัฒนาระบบการแพทย์ปฐมภูมิ (Primary

Care Cluster)

ตัวชี้วัดผลลัพธ์ : มี PCC ให้บริการตามเกณฑ์มาตรฐาน

แผนงาน/โครงการ/กิจกรรมหลัก	ผลผลิตโครงการ	ตัวชี้วัด (ผลผลิต)	ผู้รับผิดชอบ	งบประมาณ	แผนการใช้งบประมาณ (บาท)			
					ไตรมาส 1	ไตรมาส 2	ไตรมาส 3	ไตรมาส 4
<p>กิจกรรมหลัก: การพัฒนาคุณภาพชีวิตระดับอำเภอ</p> <p>1. ปรับปรุงโครงสร้างอาคารเพื่อให้บริการคลินิกหมอครอบครัว 1 แห่ง</p> <p>2. พัฒนาศักยภาพแพทย์สำหรับการปฏิบัติงานเวชศาสตร์ครอบครัว</p> <p>3. ปรับปรุงระบบสารสนเทศ/อุปกรณ์คอมพิวเตอร์/โปรแกรมที่จำเป็น</p>	<p>1. ประชาชนเข้าถึงบริการที่มีคุณภาพ</p> <p>2. ลดความแออัดในโรงพยาบาล</p>	<p>1. มีอาคารให้บริการคลินิกหมอครอบครัว</p> <p>2. มีแพทย์ประจำคลินิกหมอครอบครัว</p> <p>3. มีระบบสารสนเทศที่จำเป็นเพียงพอ</p>	<p>พันทิป ทิพอาศน์</p>	<p>200,000</p>	<p>0</p>	<p>100,000</p>	<p>50,000</p>	<p>50,000</p>

ลงชื่อ นายพันทิป ทิพอาศน์.....ผู้เสนอแผน

ลงชื่อ.....นางศรีัญญา พันธุ์ทอง..ผู้เห็นชอบแผน

ลงชื่อ.....ผู้อนุมัติแผน

แผนปฏิบัติการประจำปีงบประมาณ ปี 2563 คปสอ.คอนสวรรค์ สำนักงานสาธารณสุขจังหวัดชัยภูมิ

ประเด็นยุทธศาสตร์ที่ 2 การพัฒนาระบบบริการสุขภาพ

เป้าประสงค์ พัฒนาศักยภาพและยกระดับ อสม. เป็น อสม. หมอประจำบ้าน ดูแลสุขภาพคนในชุมชนให้มีคุณภาพชีวิตที่ดี

ตัวชี้วัดผลลัพธ์ : ร้อยละของผู้ป่วยกลุ่มเป้าหมายที่ได้รับการดูแลจาก อสม. หมอประจำบ้าน มีคุณภาพชีวิตที่ดี : 2.จำนวน อสม. ที่ได้รับการพัฒนาศักยภาพเป็น อสม. หมอประจำบ้าน

การพัฒนาระบบบริการสุขภาพ (Service Plan)

แผนงาน/โครงการ/กิจกรรมหลัก	ผลผลิตโครงการ	ตัวชี้วัด (ผลผลิต)	ผู้รับผิดชอบ	งบประมาณ	แผนการใช้งบประมาณ (บาท)			
					ไตรมาส 1	ไตรมาส 2	ไตรมาส 3	ไตรมาส 4
การพัฒนาพัฒนาเครือข่ายกำลังคนด้านสุขภาพ และ อสม. <b>โครงการพัฒนา อสม.หมอประจำบ้าน ปีงบประมาณ 2563</b>			รพ.คอนสวรรค์	UC 100,000		40,000		60,000
กิจกรรมหลัก:								
1.สนับสนุนให้มี อสค.ทุกครอบครัว	อสม.ในเขตรับผิดชอบเป็นหมอประจำ	ร้อยละของผู้ป่วยกลุ่มเป้าหมาย						
2.ดูแลสุขภาพทุกครอบครัวและเป็นพี่เลี้ยง อสค.		ที่ได้รับการดูแลจาก อสม.						
3.สนับสนุนให้ หมอประจำบ้านเฝ้าระวังป้องกัน ควบคุมไม่ให้เกิดโรคในพื้นที่		หมอประจำบ้าน มีคุณภาพชีวิตที่ดี						
4.พัฒนาบทบาทในด้านส่งเสริมสุขภาพลดโรคเรื้อรัง ปัญหาสุขภาพจิต ยาเสพติด งานอุบัติเหตุ		จำนวน อสม. ที่ได้รับการพัฒนาศักยภาพเป็นอสม.หมอ						
5.สามารถถ่ายทอดความรู้ด้านภูมิปัญญาไทยสมุนไพร และการใช้ گیاهทางการแพทย์								
6.การใช้เครื่องมือสื่อสารและแอปพลิเคชันและร่วมประเมินสุขภาพร่วมกับทีมหมอครอบครัว (Telemedicine)								
7.เป็นแกนนำเครือข่ายสุขภาพและจัดการสุขภาพในครอบครัวและชุมชนรวมทั้งการส่งต่อข้อมูล								
8.สามารถใช้ข้อมูลสุขภาพในการวางแผนและแก้ไขปัญหาข้อมูลร่วมกับสหสาขาวิชาชีพ								
9.บันทึกผลการดำเนินงานในระบบโปรแกรมThaiPHC.net								
10.สรุปผลการดำเนินงานและส่งต่อข้อมูล								

ลงชื่อ นางอุไรวรรณ ภาษา ผู้เสนอแผน

ลงชื่อ.....นางศรัญญา พันธุ์ทอง..ผู้เห็นชอบแผน

ลงชื่อ.....ผู้อนุมัติแผน

แผนปฏิบัติการประจำปีงบประมาณ ปี 2563 คปสอ.คอนสวรรค์ สำนักงานสาธารณสุขจังหวัดชัยภูมิ

กลุ่มงาน..บริการด้านปฐมภูมิและองค์รวม

ประเด็นยุทธศาสตร์ที่ 2 การพัฒนาระบบบริการสุขภาพ

เป้าประสงค์ เพื่อพัฒนาระบบบริการโรคติดต่อ โรคอุบัติใหม่ และโรคอุบัติซ้ำ

ตัวชี้วัดผลลัพธ์ : อัตราสำเร็จของการรักษาวัณโรคปอดรายใหม่

แผนงาน/โครงการ/กิจกรรมหลัก	ผลผลิตโครงการ	ตัวชี้วัด (ผลผลิต)	ผู้รับผิดชอบ	งบประมาณ	แผนการใช้งบประมาณ (บาท)			
					ไตรมาส 1	ไตรมาส 2	ไตรมาส 3	ไตรมาส 4
<p>แผนงานที่ 1 การพัฒนาคุณภาพชีวิตคนไทยทุกกลุ่มวัย (ด้านสุขภาพ)</p> <p>โครงการพัฒนาระบบบริการการดูแลผู้ป่วยวัณโรค อำเภอคอนสวรรค์ จังหวัดชัยภูมิ</p>			รพ.คอนสวรรค์	อปท.				
กิจกรรมหลัก:								
1. จัดทำฐานข้อมูลผู้ป่วยวัณโรครายใหม่ที่ขึ้นทะเบียนรักษาที่ รพ.คอนสวรรค์ทำผังเครือญาติ ผู้สัมผัสผู้ป่วย								
2. พัฒนาศูนย์วัณโรค โรงพยาบาลคอนสวรรค์ให้ได้ตามมาตรฐาน								
3. ประชุมคณะกรรมการพัฒนาระบบบริการผู้ป่วยวัณโรค คปสอ.คอนสวรรค์ อย่างต่อเนื่อง								
4. ปรับปรุงแนวทางการดูแลผู้ป่วยวัณโรคให้เป็นปัจจุบัน								
5. ติดตามเยี่ยมผู้ป่วยในชุมชนโดยทีมหมอครอบครัว								
6. ดำเนินกิจกรรมการคัดกรองกลุ่มเสี่ยงวัณโรคโดยการมีส่วนร่วมของเครือข่ายในชุมชน ให้ครอบคลุม		อัตราสำเร็จของการรักษาวัณโรคปอดรายใหม่ มากกว่าร้อยละ 85						
7. สรุปลวิเคราะห์ประเมินผลการดำเนินงานและพัฒนาคุณภาพงานอย่างต่อเนื่อง								

ลงชื่อ นางสาวนันทพร เจียมชัยภูมิ.....ผู้เสนอแผน

ลงชื่อ.....นางศรีัญญา พันธุ์ทอง..ผู้เห็นชอบแผน

ลงชื่อ.....ผู้อนุมัติแผน



แผนปฏิบัติการประจำปีงบประมาณ ปี 2563 คปสอ.คอนสวรรค์ สำนักงานสาธารณสุขจังหวัดชัยภูมิ

ประการพัฒนาที่..1....ยุทธศาสตร์ด้านบริการเป็นเลิศ (Service Excellence)

เป้าประสงค์ .....

ตัวชี้วัดผลลัพธ์

26) ร้อยละของโรงพยาบาลที่ใช้อย่างสมเหตุผล (RDU)

กลยุทธ์ที่ 6 : การพัฒนาระบบบริการสุขภาพ

แผนงาน/โครงการ/กิจกรรมหลัก	ผลผลิตโครงการ	ตัวชี้วัด (ผลผลิต)	ผู้รับผิดชอบ	งบประมาณ	แผนการใช้งบประมาณ (บาท)			
					ไตรมาส 1	ไตรมาส 2	ไตรมาส 3	ไตรมาส 4
แผนงานที่ 12 : การป้องกันและควบคุมการติดเชื้อต้านจุลชีพและการใช้อย่างสมเหตุผล								
<b>1. โครงการการใช้อย่างสมเหตุผล</b>								
<b>กิจกรรมหลัก:</b>								
1) จัดทำแนวทางการสั่งใช้ยาปฏิชีวนะใน 2 กลุ่มโรค ได้แก่ URI และ AGE	1) เกิดการสั่งใช้อย่างสมเหตุผล	ร้อยละของโรงพยาบาลที่ใช้อย่างสมเหตุผล (RDU)	เภสัชกรรม/รพ.สต					
2) นำเสนอและส่งมอบแนวทางดังกล่าวต่อผู้ปฏิบัติงานทั้งในรพ.และ รพ.สต.								
3) ดำเนินการสั่งใช้ยาตามแนวทาง								
4) ประชุมชี้แจงแนวทางการดำเนินงาน RDU และแจ้งรายละเอียดตัวชี้วัดให้ผู้ที่เกี่ยวข้องทราบ								
5) จัดทำแนวทางการเบิกยาปฏิชีวนะในกลุ่มโรคติดเชื้อทางเดินหายใจส่วนบนและโรคอุจจาระร่วงเฉียบพลันในรพ.สต								
6) ติดตามและประมวลผลตัวชี้วัด RDU ทั้ง 18 ตัวชี้วัด ผ่านโปรแกรม RDUR9								
7) รายงานผลตัวชี้วัด RDU ทั้ง 18 ตัวชี้วัดทุกเดือน								

ลงชื่อ นางสาววินัส กล้าประจัน ผู้เสนอแผน

ลงชื่อ.....นางศรีัญญา พันธุ์ทอง..ผู้เห็นชอบแผน

ลงชื่อ.....ผู้อนุมัติแผน

แผนปฏิบัติการประจำปีงบประมาณ ปี 2563 คปสอ.คอนสวรรค์ สำนักงานสาธารณสุขจังหวัดชัยภูมิ

ประเด็นยุทธศาสตร์ที่ 2 การพัฒนาระบบบริการสุขภาพ

เป้าประสงค์ เพื่อพัฒนาระบบบริการ การดูแลมารดาและทารกให้มีมาตรฐาน มีความปลอดภัยและมีความเป็นเลิศ  
ตัวชี้วัดผลลัพธ์

1) อัตราส่วนการตายมารดาไทย ≤ 17 ต่อการเกิดมีชีพแสนคน

29) อัตราตายทารกแรกเกิด

กลยุทธ์ที่ 1 : พัฒนาระบบบริการสุขภาพทุกระดับให้มีมาตรฐานอย่างต่อเนื่อง

แผนงาน/โครงการ/กิจกรรมหลัก	ผลผลิตโครงการ	ตัวชี้วัด (ผลผลิต)	ผู้รับผิดชอบ	งบประมาณ	แผนการใช้งบประมาณ (บาท)			
					ไตรมาส 1	ไตรมาส 2	ไตรมาส 3	ไตรมาส 4
แผนที่ 6 การพัฒนาระบบบริการสุขภาพ (Service Plan)								
1.โครงการพัฒนาระบบบริการสุขภาพสาขามารดาและทารกแรกเกิด อ.คอนสวรรค์ จ.ชัยภูมิ								
กิจกรรมหลัก :								
1) ประชุมคณะกรรมการ MCHB อำเภอคอนสวรรค์ 2 ครั้ง/ปี	1) เครือข่ายสถานบริการทุกแห่งในอำเภอ	1) เครือข่ายสถานบริการสุขภาพ	คณะกรรมการ	เงินบำรุง	2,500	5,000	0	2,500
2) พัฒนาเครือข่ายฝากครรภ์คุณภาพ	มีแนวทางและให้บริการแนวทางเดียวกัน	เกณฑ์การประเมินฝากครรภ์คุณภาพ	MCHB อ.คอนสวรรค์	10,000				
3) พัฒนาระบบการคลอด การดูแลหลังคลอด WBB คุณภาพ	2) หญิงตั้งครรภ์ มารดาและทารก ได้รับการส่งต่อตามเกณฑ์ เกณฑ์ ปลอดภัย	ร้อยละ 100						
4) พัฒนาระบบส่งต่อ มารดาและทารก คุณภาพ	3) บุคลากรมีศักยภาพในการดูแลหญิงตั้งครรภ์	2) รพ.คอนสวรรค์ ผ่านเกณฑ์ประเมิน						
5) พัฒนาศักยภาพบุคลากร	มารดาและทารก	มาตรฐาน รพ.ลูกเกิดรอดแม่						
6) จัดหาเครื่องมือ วัสดุ อุปกรณ์ทางการแพทย์ให้เพียงพอ								
พร้อมใช้								
7) ทบทวนแนวทางการให้บริการสุขภาพมารดาและทารกแรกเกิด								
8) ทบทวนและแก้ไขปัญหา/ความเสี่ยง โดยทีมสหวิชาชีพ								
9) วิเคราะห์ สรุปผลการดำเนินงาน								
10) รายงานผลการดำเนินงาน								
11) รายงานผลการดำเนินงาน								

ลงชื่อ..นางสาว รัชชา ริวิสานนท์...ผู้เสนอแผน

ลงชื่อ..นางศรีัญญา พันธุ์ทอง...ผู้เห็นชอบแผน

ลงชื่อ.....ผู้อนุมัติแผน

แผนปฏิบัติการประจำปีงบประมาณ ปี 2563 คปสอ.คอนสวรรค์ สำนักงานสาธารณสุขจังหวัดชัยภูมิ

ประเด็นยุทธศาสตร์ที่ 2 การพัฒนาระบบบริการสุขภาพ

เป้าประสงค์ เพื่อพัฒนาระบบการดูแลผู้ป่วยระยะท้ายแบบประคับประคอง

ตัวชี้วัดผลลัพธ์

ร้อยละการบรรเทาอาการปวดและจัดการอาการต่างๆ ด้วย Opioid ในผู้ป่วยประคับประคองระยะท้ายอย่างมีคุณภาพ

กลยุทธ์ : การพัฒนาระบบบริการสุขภาพ (Service Plan)

แผนงาน/โครงการ/กิจกรรมหลัก	ผลผลิตโครงการ	ตัวชี้วัด (ผลผลิต)	ผู้รับผิดชอบ	งบประมาณ	แผนการใช้งบประมาณ (บาท)			
					ไตรมาส 1	ไตรมาส 2	ไตรมาส 3	ไตรมาส 4
<b>โครงการพัฒนาระบบการดูแลแบบประคับประคอง (Palliative Care) อำเภอคอนสวรรค์ จังหวัดชัยภูมิ</b>			โรงพยาบาล คอนสวรรค์	UC				
<b>กิจกรรมหลัก:</b>				10000			10000	
1. แต่งตั้งคณะกรรมการดูแลผู้ป่วยแบบประคับประคอง								
2. ประชุมคณะกรรมการพัฒนาระบบการดูแลผู้ป่วยแบบประคับประคอง(Palliative Care)								
3. พัฒนาเครื่องมือแนวทางในการประเมินและดูแลผู้ป่วยแบบประคับประคอง								
4. พัฒนาศูนย์ดูแลแบบประคับประคองตามมาตรฐาน	มีเครื่องมือแนวทางในการประเมินผู้ป่วย							
	ที่ต้องได้รับการดูแลแบบประคับประคอง							
5. ให้บริการดูแลผู้ป่วยแบบประคับประคองตามมาตรฐาน และพัฒนาระบบการถึงยากกลุ่ม Opioid ให้ครอบคลุมกลุ่มเป้าหมายที่ต้องการ								
6. สร้างเครือข่ายในการดูแลผู้ป่วยแบบประคับประคองในชุมชน	ผู้ป่วยPalliative careได้รับการดูแลตามแนวทางและมาตรฐาน	ร้อยละการบรรเทาอาการปวดและจัดการอาการต่าง ๆ ด้วย Opioid ในผู้ป่วยประคับประคองอย่างมีคุณภาพ มากกว่า ร้อยละ 40						

แผนงาน/โครงการ/กิจกรรมหลัก	ผลผลิตโครงการ	ตัวชี้วัด (ผลผลิต)	ผู้รับผิดชอบ	งบประมาณ	แผนการใช้งบประมาณ (บาท)			
					ไตรมาส 1	ไตรมาส 2	ไตรมาส 3	ไตรมาส 4
7.สรุปวิเคราะห์ประเมินผลการดำเนินงานและพัฒนาคุณภาพงานอย่างต่อเนื่อง	เครือข่ายทุกระดับมีส่วนร่วมในการดูแลผู้ป่วยPalliative care	คุณภาพชีวิตของผู้ป่วย Palliative Care และครอบครัวดีขึ้น						

ลงชื่อ...นางสิริลักษณ์ ชัยสิน.....ผู้เสนอแผน

ลงชื่อ.....นางศรัญญา พันธุ์ทอง..ผู้เห็นชอบแผน

ลงชื่อ.....ผู้อนุมัติแผน

แผนปฏิบัติการประจำปีงบประมาณ ปี 2563 คปสอ.คอนสวรรค์ สำนักงานสาธารณสุขจังหวัดชัยภูมิ

ประเด็นยุทธศาสตร์ที่ 2 การพัฒนาระบบบริการสุขภาพ

เป้าประสงค์ เพื่อพัฒนาระบบบริการสุขภาพ สาขาสุขาภพจิตและจิตเวช

ตัวชี้วัดผลลัพธ์

1.ผู้ป่วยซึมเศร้าและ ผู้ป่วยจิตเภทเข้าถึง บริการ

2.อัตราการฆ่าตัวตาย สำเร็จ

กลยุทธ์ที่ 2 :

แผนงาน/โครงการ/กิจกรรมหลัก	ผลผลิตโครงการ	ตัวชี้วัด (ผลผลิต)	ผู้รับผิดชอบ	งบประมาณ	แผนการใช้งบประมาณ (บาท)			
					ไตรมาส 1	ไตรมาส 2	ไตรมาส 3	ไตรมาส 4
<b>โครงการพัฒนาระบบบริการงานสุขภาพจิตแบบองค์รวม อำเภอคอนสวรรค์ จังหวัดชัยภูมิ</b>			คปสอ.คอน สวรรค์	อปท. จากจังหวัด				
<b>กิจกรรมหลัก:</b>								
1.พัฒนาศักยภาพทีมสุขภาพจิตระดับรพ.สต.และเครือข่ายในการ คัดกรอง/ดูแลผู้ป่วยโรคซึมเศร้า/จิตเภท	ทีมสุขภาพจิตในรพ.สต. และทุกเครือข่าย มีศักยภาพในการคัดกรอง/ดูแลผู้ป่วยโรคซึมเศร้า/จิตเภท	ผู้ป่วยซึมเศร้าและ ผู้ป่วยจิตเภท เข้าถึง บริการ ได้ > 55 %						
2. จัดกิจกรรมการคัดกรองภาวะซึมเศร้า/จิตเภท ใน ประชาชนอายุ 15 ปี ขึ้นไป ให้ครอบคลุม	ประชาชนอายุ 15 ปี ขึ้นไปได้รับการคัดกรองภาวะซึมเศร้า/จิตเภท ตามเกณฑ์							
3.ติดตามเยี่ยมผู้ป่วยในชุมชนโดยทีมหมอครอบครัวทุกระดับอย่างต่อเนื่อง		อัตราการฆ่าตัวตาย สำเร็จ <6.3:ประชากร แสนคน						
4.พัฒนาศักยภาพทีม M-CATT, OSCC ในการดำเนินงานอย่างมีประสิทธิภาพ	ทีม M-CATT, OSCC มีประสิทธิภาพในการดำเนินงาน	อัตราการเกิดจิตเวช ฉุกเฉิน ไม่เกิน 5 ราย						
5. สรุปลวิเคราะห์ประเมินผลการดำเนินงานและพัฒนาคุณภาพงานอย่างต่อเนื่อง								

ลงชื่อ นางสินีนุช สมรรถชัย...ผู้เสนอแผน

ลงชื่อ.....นางศรีัญญา พันธุ์ทอง...ผู้เห็นชอบแผน

ลงชื่อ.....ผู้อนุมัติแผน

ประเด็นยุทธศาสตร์ที่ 2 การพัฒนาระบบบริการสุขภาพ  
 เป้าประสงค์ เพื่อพัฒนาระบบบริการบำบัดรักษาผู้ป่วยยาเสพติด  
 ตัวชี้วัดผลลัพธ์

- 1.ร้อยละของผู้ป่วยยาเสพติดเข้ารับการบำบัดรักษาและติดตาม ดูแลอย่างต่อเนื่อง 1 ปี (Retention Rate)  
 2.ร้อยละของผู้ป่วยยาเสพติดกลุ่มเสี่ยงก่อนความรุนแรงได้รับ ประเมิน บำบัดรักษาและติดตามดูแลช่วยเหลือตามระดับความรุนแรง อย่างต่อเนื่อง

แผนงาน/โครงการ/กิจกรรมหลัก	ผลผลิตโครงการ	ตัวชี้วัด (ผลผลิต)	ผู้รับผิดชอบ	งบประมาณ	แผนการใช้งบประมาณ (บาท)			
					ไตรมาส 1	ไตรมาส 2	ไตรมาส 3	ไตรมาส 4
<b>โครงการพัฒนาระบบบริการบำบัดรักษาผู้ป่วยยาเสพติด อำเภอคอนสวรรค์ จังหวัดชัยภูมิ</b>			โรงพยาบาล คอนสวรรค์	UC 10,000		10000		
<b>กิจกรรมหลัก:</b>								
1. แต่งตั้งคณะกรรมการที่ปฏิบัติงานบำบัดรักษาผู้ป่วยยาเสพติด อำเภอคอนสวรรค์		ร้อยละของผู้ป่วยยาเสพติดเข้ารับ การบำบัดรักษา และ ติดตามดูแล						
2. ประชุมวางแผนการดำเนินงานตามมาตรฐานงานยาเสพติด ปีละ ทุกไตรมาส		ต่อเนื่อง 1 ปี (Retention Rate)						
3. จัดทำฐานข้อมูลผู้ที่ได้รับการบำบัดตามเกณฑ์ในระดับ อำเภอคอนสวรรค์								
4. ประสานงานเครือข่ายการดูแลป้องกันและแก้ไขปัญหาด้าน ยาเสพติดระดับอำเภอคอนสวรรค์								
5. จัดระบบบริการบำบัดด้านยาเสพติดในโรงพยาบาลตาม มาตรฐาน	ผู้ผ่านการบำบัดฟื้นฟูด้านยาเสพติดหลัง การบำบัดครบตามเกณฑ์ในพื้นที่ที่มีความ	ร้อยละของผู้ป่วยยาเสพติดกลุ่มเสี่ยง ก่อนความรุนแรงได้รับการประเมิน						
6. รณรงค์การป้องกันปัญหาด้านยาเสพติด ปีละ 2 ครั้ง ร่วมกับเครือข่ายในชุมชนและท้องถิ่น	ตระหนักและการปรับเปลี่ยนพฤติกรรม อย่างต่อเนื่อง	บำบัดรักษาและติดตามดูแล ช่วยเหลือตามระดับความรุนแรง						
7. ประเมินภาวะสุขภาพและให้คำปรึกษารายบุคคลและราย								
8. พัฒนานวัตกรรมและผลงานด้านยาเสพติดอย่างต่อเนื่อง								
9. สรุปผลการดำเนินงาน								

ลงชื่อ นางสินีนุช สมรรถชัย...ผู้เสนอแผน

ลงชื่อ.....นางศรีธัญญา พันธุ์ทอง...ผู้เห็นชอบแผน

ลงชื่อ.....ผู้อนุมัติแผน

แผนปฏิบัติการประจำปีงบประมาณ ปี 2563 คปสอ.คอนสวรรค์ สำนักงานสาธารณสุขจังหวัดชัยภูมิ

ประเด็นยุทธศาสตร์ที่ 2 การพัฒนาระบบบริการสุขภาพ

ตัวชี้วัดผลลัพธ์

1) สตรี กลุ่มอายุ 30 - 70 ปี ตรวจคัดกรอง ค้นหามะเร็งเต้านม มะเร็งปากมดลูก

2) ประชาชนกลุ่มอายุ40-70ปี ตรวจคัดกรอง ค้นหามะเร็งตับ ท่อน้ำดี

แผนงาน/โครงการ/กิจกรรมหลัก	ผลผลิตโครงการ	ตัวชี้วัด (ผลผลิต)	ผู้รับผิดชอบ	งบประมาณ	แผนการใช้งบประมาณ (บาท)			
					ไตรมาส 1	ไตรมาส 2	ไตรมาส 3	ไตรมาส 4
<p><b>กิจกรรมหลัก:</b> โครงการพัฒนาระบบการดูแลผู้ป่วยมะเร็ง กลุ่มเป้าหมาย และการมีส่วนร่วมของภาคีเครือข่าย</p> <p>1.แต่งตั้งคณะกรรมการ / คณะทำงานดูแลผู้ป่วยมะเร็งเครือข่ายทั้งอำเภอคอนสวรรค์</p> <p>2.คณะทำงานเครือข่ายประชุมปรึกษาหาแนวทางปฏิบัติร่วมกัน</p> <p>3.จัดทำแนวทางการดำเนินงาน</p> <p>4.จัดประชุมชี้แจงแนวทางการดำเนินงานให้เจ้าหน้าที่ทุกระดับทราบแนวทางการดำเนินงานร่วมกัน</p> <p>5.จัดอบรมให้ความรู้แก่ อสม.จิตอาสาสมัครภาพบำบัด เครือข่ายผู้ดูแล ในเรื่องความรู้ การคัดกรอง ค้นหาการส่งต่อการจัดการข้อมูล การดูแลผู้ป่วยต่อเนื่องทั้งที่มีภาวะแทรกซ้อนและPalliative care บูรณาการในการอบรม อสม.นักสืบ</p> <p>6.เข้ารับการอบรม Cancer Screening</p> <p>การดูแลผู้ป่วยมีภาวะแทรกซ้อนจากการรักษา ได้แก่ ผู้ป่วยเจาะคอ ผู้ป่วยเจาะปอด การพยาบาลผู้ป่วยหลังผ่าตัดเต้านมและมีภาวะไหล่ติดหลังผ่าตัดเต้านมการพยาบาลหลังผ่าตัด/เคมีบำบัด และฉายแสง ร่วมกับแม่ข่าย สสจ. ชัยภูมิ</p> <p>การบันทึกข้อมูล แนวทางการส่งต่อและการดูแลต่อเนื่อง</p> <p>7.รณรงค์ให้ความรู้เรื่องโรคมะเร็งกลุ่มเป้าหมาย การค้นหาแนวทางการรักษา การเข้าถึงบริการ/การคัดกรอง /การส่งต่อ/สาธารณสุข การปรับเปลี่ยนพฤติกรรม ทั้งในและนอกสถานบริการ</p> <p>รณรงค์ในชุมชนรูปแบบภาคีเครือข่ายทั้งอำเภอ</p>	<p>1.ประชาชนทั่วไป 103 หมู่บ้าน</p> <p>2.สตรี กลุ่มอายุ 30 - 70 ปี ตรวจคัดกรอง ค้นหามะเร็งเต้านม มะเร็งปากมดลูก</p> <p>3.ประชาชนกลุ่มอายุ40-70ปี ตรวจคัดกรอง ค้นหามะเร็งตับและท่อน้ำดี</p>	<p>1.ประชาชนมีความรู้เกี่ยวกับโรค/การป้องกัน/การปรับเปลี่ยนพฤติกรรม/แนวทางการรักษา และการเข้าถึงบริการสาธารณสุข ในมะเร็งกลุ่มเป้าหมาย เพิ่มขึ้น</p> <p>2.อัตราความครอบคลุมการคัดกรอง ค้นหามะเร็งกลุ่มเป้าหมายเพิ่มขึ้น</p> <p>3.ประชาชนที่มีภาวะเสี่ยงได้รับการดูแลตามมาตรฐาน มีการส่งต่อติดตาม ร้อยละ 100</p>	นางประไพ อุนาราช ทีม SRRT	100,000	50000	50000		

แผนงาน/โครงการ/กิจกรรมหลัก	ผลผลิตโครงการ	ตัวชี้วัด (ผลผลิต)	ผู้รับผิดชอบ	งบประมาณ	แผนการใช้งบประมาณ (บาท)			
					ไตรมาส 1	ไตรมาส 2	ไตรมาส 3	ไตรมาส 4
<p>8.รณรงค์คัดกรอง ค้นหากลุ่มเสี่ยงมะเร็งกลุ่มเป้าหมาย ใน 3 ตำบลเป้าหมาย และส่งต่อติดตาม ตามเกณฑ์</p> <p>9.ให้การดูแลผู้ป่วยมะเร็งกลุ่มเป้าหมาย/มะเร็งอื่นๆให้ครอบคลุมตามแนวทางและส่งต่อ/ดูแลต่อเนื่องในชุมชน</p> <p>10.ติดตามผลการดูแลรักษาผ่าตัด/เคมีบำบัด/ฉายแสงในกลุ่มมะเร็งเป้าหมายและจำนวนการเสียชีวิตของผู้ป่วยมะเร็งกลุ่มเป้าหมาย</p> <p>11.จัดทำฐานข้อมูล ผู้ป่วยมะเร็งกลุ่มเป้าหมายและมะเร็งอื่นๆ ทั้งรายเก่า/รายใหม่ครอบคลุมทั้งเครือข่ายและการจัดการข้อมูล</p> <p>12.สนับสนุนเครือข่ายนำเสนอผลงานการพัฒนา CQI นวัตกรรม เรื่องเล่าเวทีแลกเปลี่ยนเรียนรู้ระดับจังหวัด</p> <p>13.สรุปผลการดำเนินงานตามโครงการ</p>								

ลงชื่อ นางประไพ อุนาราช,ผู้เสนอแผน

ลงชื่อ.....นางศรีัญญา พันธุ์ทอง..ผู้เห็นชอบแผน

ลงชื่อ.....ผู้อนุมัติแผน



แผนปฏิบัติการประจำปีงบประมาณ ปี 2563 คปสอ.คอนสวรรค์ สำนักงานสาธารณสุขจังหวัดชัยภูมิ

ประเด็นยุทธศาสตร์ที่ 2 การพัฒนาระบบบริการสุขภาพ

ตัวชี้วัดผลลัพธ์ ร้อยละของผู้ป่วย CKD

ที่มีอัตราการลดลงของ eGFR < 5 ml/min/1.73m<sup>2</sup> /yr

แผนงาน/โครงการ/กิจกรรมหลัก	ผลผลิตโครงการ	ตัวชี้วัด (ผลผลิต)	ผู้รับผิดชอบ	งบประมาณ	แผนการใช้งบประมาณ (บาท)			
					ไตรมาส1	ไตรมาส2	ไตรมาส3	ไตรมาส4
<b>กิจกรรมหลัก:</b>								
1.คัดกรองโรคไตเรื้อรังในผู้ป่วยเบาหวาน	ผู้ป่วยเบาหวานจำนวน 3,205 คน	ผู้ป่วยโรคเบาหวานและ	สุจิตรา	เงินบำรุง	415,200			
และความดันโลหิตสูง อำเภอคอนสวรรค์	ความดันโลหิตสูงจำนวน 5,099 คน	ความดันโลหิตสูงได้รับการ		415,200บ.				
	ได้รับการตรวจคัดกรองภาวะ	คัดกรองภาวะแทรกซ้อนทางไต		(8,304 คน				
	แทรกซ้อนทางไตปีละ 1 ครั้ง	≥ร้อยละ 80		x 50 บาท)				
2.จัดบริการคลินิกชะลอไตเสื่อม โดยทีมสหวิชาชีพ	ผู้ป่วยโรคไตเรื้อรังมีความรู้มีการ ปรับเปลี่ยนพฤติกรรมอย่างถูกต้อง เหมาะสมสามารถชะลอการเจ็บป่วย และลดภาวะแทรกซ้อนได้	ผู้ป่วยโรคไตเรื้อรังมีอัตราการ กรองของไตลดลงน้อยกว่า 5 ml/min/1.73m <sup>2</sup> /yr ≥ร้อยละ 66	เกศรินทร์	0				

ลงชื่อ...นางสุจิตรา ภัคดีจรัส.....ผู้เสนอแผน

ลงชื่อ...นางศรีัญญา พันธุ์ทอง..ผู้เห็นชอบแผน

ลงชื่อ.....ผู้อนุมัติแผน

ประเด็นยุทธศาสตร์ที่ 2 การพัฒนาระบบบริการสุขภาพ

แผนงาน/โครงการ/กิจกรรมหลัก	ผลผลิตโครงการ	ตัวชี้วัด (ผลผลิต)	ผู้รับผิดชอบ	งบประมาณ	แผนการใช้งบประมาณ (บาท)			
					ไตรมาส 1	ไตรมาส 2	ไตรมาส 3	ไตรมาส 4
กิจกรรมหลัก:			สุจิตรา					
1.คัดกรอง CVD Risk ในผู้ป่วยเบาหวาน	ผู้ป่วยเบาหวานจำนวน 3,205 คน	ผู้ป่วยโรคเบาหวานและ						
และความดันโลหิตสูง อำเภอคอนสวรรค์	ความดันโลหิตสูงจำนวน 5,099 คน	ความดันโลหิตสูงได้รับการ						
2.ผู้ป่วยโรคเบาหวาน ผู้ป่วยโรคความดันโลหิตสูงใน	ได้รับการประเมินโอกาสเสี่ยงต่อ	ได้รับการประเมินโอกาสเสี่ยงต่อ						
กลุ่มเสี่ยงสูงมาก (≥30%) จัดบริการปรับเปลี่ยนพฤติกรรม	โรคหัวใจและหลอดเลือด	โรคหัวใจและหลอดเลือด						
สุขภาพอย่างเข้มข้นและเร่งด่วน และมีการประเมินโอกาสเสี่ยง (CVD Risk) ซ้ำ	(CVD Risk) ปีละ 1 ครั้ง	ร้อยละ 87.5						

ลงชื่อ...นางสุจิตรา ภัคดีจรุง.....ผู้เสนอแผน

ลงชื่อ...นางศรัญญา พันธุ์ทอง..ผู้เห็นชอบแผน

ลงชื่อ.....ผู้อนุมัติแผน

แผนงาน/โครงการ/กิจกรรมหลัก	ผลผลิตโครงการ	ตัวชี้วัด (ผลผลิต)	ผู้รับผิดชอบ	งบประมาณ	แผนการใช้งบประมาณ (บาท)			
					ไตรมาส1	ไตรมาส2	ไตรมาส3	ไตรมาส4
<p>3.โครงการจัดการสุขภาพผู้ป่วยเบาหวานและและความดันโลหิตสูงเพื่อชะลอการเสื่อมของไต</p> <p>เครือข่ายสุขภาพอำเภอคอนสวรรค์</p> <p>ปีงบประมาณ 2563</p> <p>ขั้นเตรียมการ</p> <p>1.สำรวจกลุ่มเป้าหมายที่เกี่ยวข้อง ได้แก่ผู้ป่วยเบาหวานและความดันโลหิตสูงที่มีอัตราการกรองของไต(eGFR 30-59 มล./นาที/1.73 ตารางเมตร/ปี</p> <p>2.รพ.สต./หน่วยบริการ ขอสนับสนุน อปพ.</p> <p>ในการจัดทำโครงการ</p> <p>ขั้นดำเนินงาน</p> <p>1.จัดกิจกรรมอบรมเชิงปฏิบัติการ โดยแบ่งฐานให้ความรู้ 4 ฐานได้แก่ฐาน 1.ความรู้โรคเบาหวาน ความดันโลหิตสูง โรคไตเรื้อรัง</p> <p>ฐาน 2.อาหารและสมุนไพรสำหรับโรคไต</p> <p>ฐาน 3.ยาที่มีผลต่อโรคไต</p> <p>ฐาน 4.ออกกำลังกายที่เหมาะสมแก่ผู้ป่วยโรคไต</p> <p>2. ติดตามพฤติกรรมกรรมการดูแลตนเองโดยอสม. หลังอบรมในเดือนที่ 1 และเดือนที่ 6</p> <p>3.ตรวจติดตามอัตราการกรองของไต (eGFR ) ทุก 6 เดือนและครบ 1 ปี</p> <p>4.สรุปและประเมินผลโครงการ</p>	<p>1.เพื่อให้ผู้ป่วยเบาหวานและความดันโลหิตสูงมีความรู้เรื่องโรคเบาหวาน ความดันโลหิตสูง โรคไตเรื้อรัง</p> <p>2.เพื่อให้ผู้ป่วยเบาหวานและความดันโลหิตสูงมีพฤติกรรมการดูแลตนเองที่ถูกต้องเหมาะสมเพื่อชะลอการเกิดภาวะแทรกซ้อนทางไต</p>	<p>ผู้ป่วยโรคไตเรื้อรังมีอัตราการกรองของไตลดลงน้อยกว่า 5 ml/min/1.73m2/yr <math>\geq</math>ร้อยละ 66</p>	<p>สุจิตรา</p> <p>เกศรินทร์</p>	<p>เงินบำรุง</p> <p>66,000</p>				

ลงชื่อ...นางสุจิตรา ภัคดิ์จรุง.....ผู้เสนอแผน  
 ลงชื่อ...นางเกศรินทร์ ฉลาดการณ์.....ผู้เสนอแผน

ลงชื่อ...นางศรัญญา พันธุ์ทอง..ผู้เห็นชอบแผน

ลงชื่อ.....ผู้อนุมัติแผน

แผนปฏิบัติการประจำปีงบประมาณ ปี 2563 คปสอ.คอนสวรรค์ สำนักงานสาธารณสุขจังหวัดชัยภูมิ

ประเด็นยุทธศาสตร์ที่ 2 การพัฒนาระบบบริการสุขภาพ

ตัวชี้วัดผลลัพธ์ 1) ผู้ป่วย ต้อกระจกที่มีสิทธิ์ในระบบประกันสุขภาพถ้วนหน้าที่อยู่ในเกณฑ์ได้รับ การผ่าตัดใส่เลนส์แก้วตาเทียม

แผนงาน/โครงการ/กิจกรรมหลัก	ผลผลิตโครงการ	ตัวชี้วัด (ผลผลิต)	ผู้รับผิดชอบ	งบประมาณ	แผนการใช้งบประมาณ (บาท)			
					ไตรมาส1	ไตรมาส2	ไตรมาส3	ไตรมาส4
<b>กิจกรรมหลัก: โครงการผ่าตัดต้อกระจกประจำปี 2563</b>								
1.คัดกรองผู้ป่วยตามหลักเกณฑ์ และขึ้นทะเบียนไว้	- ผู้ป่วยต้อกระจกที่มีสิทธิ์ในระบบ	- ผู้ป่วยต้อกระจกที่มีสิทธิ์ใน	พจนา บุญจูง	860,103			860,103	
ระหว่าง วันที่ 1 ตุลาคม 2562 -30 กันยายน 2563	หลักประกันสุขภาพถ้วนหน้าที่อยู่	ระบบหลักประกันสุขภาพ						
2.ดำเนินการผ่าตัด ทุก 3-4 เดือน โดยแบ่งเป็น	ในเกณฑ์ที่ต้องได้รับการผ่าตัด	ถ้วนหน้าที่อยู่ในเกณฑ์ที่ต้องได้						
3 ระยะ ระยะที่ 1 เดือน มกราคม 2563	ใส่เลนส์แก้วตาเทียม จำนวน	รับการผ่าตัดใส่เลนส์แก้วตาเทียม						
ระยะที่ 2 เดือนพฤษภาคม 2563	100 ดวง	ในระยะ						
ระยะที่ 3 เดือน กันยายน 2563		Blinding cataract $\geq$ 85 %						
3.ติดตามผลการรักษาในการผ่าตัดต้อกระจกและใส่เลนส์แก้วตาเทียม		และในกลุ่ม Low vision ได้รับ						
ตามมาตรฐานการให้บริการติดตามดูแลการรักษากรณีเกิดภาวะ		การผ่าตัด $\geq$ 80 %						
แทรกซ้อน หรือส่งต่อรักษาที่ รพ.ชัยภูมิ								
4.บันทึกผลการให้บริการผ่าตัดต้อกระจก								
รายบุคคล พร้อมรหัส Serial number lens								
ในระบบ E clame เพื่อรับการชดเชยในการผ่าตัด								
และเลนส์แก้วตาเทียมจากสปสช.								
5.บันทึกข้อมูลการให้บริการและจัดเก็บ sticker lens								
ที่ใช้ในเวชระเบียนของผู้ป่วย เพื่อให้พร้อมสำหรับการตรวจสอบ								
6.บันทึกการคัดกรองต้อกระจก การลงทะเบียนเพื่อ								
ขอวีซ่าผ่าตัด การผ่าตัด และผลการผ่าตัดใน โปรแกรม Vision 2020								
7.สรุปผลการดำเนินงาน								

ลงชื่อ นางพจนา บุญจูง.....ผู้เสนอแผน

ลงชื่อ.....นางศรีัญญา พันธุ์ทอง..ผู้เห็นชอบแผน

ลงชื่อ.....ผู้อนุมัติแผน

แผนปฏิบัติการประจำปีงบประมาณ ปี 2563 คปสอ.คอนสวรรค์ สำนักงานสาธารณสุขจังหวัดชัยภูมิ

ประเด็นยุทธศาสตร์ที่ 2 การพัฒนาระบบบริการสุขภาพ

ตัวชี้วัดผลลัพธ์

1) ผู้ป่วย Intermediate care ได้รับการดูแลอย่างถูกต้อง

แผนงาน/โครงการ/กิจกรรมหลัก	ผลผลิตโครงการ	ตัวชี้วัด (ผลผลิต)	ผู้รับผิดชอบ	งบประมาณ	แผนการใช้งบประมาณ (บาท)			
					ไตรมาส 1	ไตรมาส 2	ไตรมาส 3	ไตรมาส 4
กิจกรรมหลัก: โครงการพัฒนาระบบบริการดูแล ระยะกลาง (Intermediate care) 2563	- มีแนวทางการดูแลผู้ป่วย Intermediate care ที่ได้มาตรฐาน	- ผู้ป่วย Intermediate care ได้รับการดูแลอย่าง ถูกต้อง เหมาะสม	ชุลีพร ต่อชีพ	5000				
1.แต่งตั้งคณะทำงานIntermediate care								
2.ประชุมและชี้แจงการดำเนินงานแก่คณะทำงาน								
3.จัดทำแนวทางการดำเนินงาน								
4.อบรมพัฒนาศักยภาพบุคลากรทุกระดับ ในการดูแลผู้ป่วย Intermediate care รวมถึงการรักษา การฟื้นฟูสภาพ การส่งต่อ และการดูแลต่อเนื่องที่บ้าน								
5.จัดหาอุปกรณ์ที่จำเป็นให้เพียงพอพร้อมใช้								
6.จัดทำระบบสารสนเทศ								
7.ติดตามเยี่ยมผู้ป่วยในเขตรับผิดชอบ								
8.ประเมินผลการดำเนินงาน								

ลงชื่อ นางชุลีพร ต่อชีพ...ผู้เสนอแผน

ลงชื่อ.....นางศรีัญญา พันธุ์ทอง..ผู้เห็นชอบแผน

ลงชื่อ.....ผู้อนุมัติแผน

แผนงาน/โครงการ/กิจกรรมหลัก	ผลผลิตโครงการ	ตัวชี้วัด (ผลผลิต)	ผู้รับผิดชอบ	งบประมาณ	แผนการใช้งบประมาณ (บาท)				
					ไตรมาส 1	ไตรมาส 2	ไตรมาส 3	ไตรมาส 4	
<p>กิจกรรมหลัก: โครงการพัฒนาแนวทางการคัดกรองและ</p> <p>ส่งต่อการดูแลภาวะ Community-acquired sepsis</p> <p>ในผู้ป่วยกลุ่มเสี่ยงของเขตบริการ โรงพยาบาลคอนสวรรค์ ปี 2563</p> <p>1. ทบทวนสถานการณ์และวิเคราะห์กระบวนการดูแลผู้ป่วย Community-acquired sepsis</p> <p>2. ตั้งคณะกรรมการพัฒนาคุณภาพการดูแลผู้ป่วย Sepsis</p> <p>3. จัดทำแผนการคัดกรองและส่งต่อการดูแลภาวะ Community-acquired sepsis ในผู้ป่วยกลุ่มเสี่ยง 7 กลุ่ม ที่มี qSOFA <math>\geq 2</math>,</p> <p>1) เด็กอายุ 6 เดือน - 2 ปี</p> <p>2) ผู้มีอายุ <math>\geq 65</math> ปี</p> <p>3) หญิงตั้งครรภ์ อายุครรภ์ <math>&gt; 6</math> เดือน</p> <p>4) ผู้ป่วยโรคเรื้อรัง ได้แก่ DM, COPD, CVD, Asthma, CKD, Stroke และผู้ป่วยได้รับยาเคมีบำบัด</p> <p>5) ผู้พิการทางสมองที่ช่วยเหลือตนเองไม่ได้</p> <p>6) ผู้ป่วยธาตุซีเมียและผู้มีภูมิคุ้มกันบกพร่อง (รวมถึงผู้ป่วย HIV ที่มีอาการ)</p> <p>7) โรคอ้วน (BW <math>&gt; 100</math> kgs. หรือ BMI <math>&gt; 35</math> กก./ตรม.) ที่มารับบริการที่ รพ. คอนสวรรค์และโรงพยาบาลส่งเสริมสุขภาพตำบลในเขตบริการ</p> <p>ส่งต่อการดูแล เครื่องมือในการเก็บข้อมูล 4. จัดทำคู่มือแนวปฏิบัติแบบคัดกรองและประเมินผล และเอกสารอื่นๆที่เกี่ยวข้อง</p> <p>5. ประชุมเจ้าหน้าที่ทีมสหสาขาวิชาชีพผู้เกี่ยวข้อง เพื่อทำความเข้าใจแนวปฏิบัติที่พัฒนาขึ้นก่อนนำไปใช้ให้บริการ</p> <p>6. นำแนวทางที่พัฒนาไปใช้ให้บริการแก่ผู้รับบริการ OPD, ER และ IPD ในโรงพยาบาลคอนสวรรค์และโรงพยาบาลส่งเสริมสุขภาพตำบล ในเขตบริการ</p> <p>7. สรุปประเมินและวิเคราะห์ผลลัพธ์โครงการ</p>	<p>1. ทีมสหสาขาวิชาชีพโรงพยาบาล</p> <p>2. พยาบาลวิชาชีพ รพ.สต./ ทั้ง 9 แห่ง</p> <p>3. ผู้ป่วยกลุ่มเสี่ยง ทั้ง 7 กลุ่ม ที่มี qSOFA <math>\geq 2</math>, SOS <math>\geq 4</math></p>	<p><u>ตัวชี้วัดด้านกระบวนการ</u></p> <p>1. ร้อยละของผู้ป่วยกลุ่มเสี่ยงที่ได้รับการคัดกรอง</p> <p>ภาวะ Community-acquired sepsis ตามเกณฑ์ที่กำหนด <math>\geq 80\%</math></p> <p>2. ร้อยละของผู้ป่วยกลุ่มเสี่ยงที่ผ่านการคัดกรอง acquired sepsis และเกิดภาวะ Community-acquired sepsis ได้รับการส่งต่อตามเกณฑ์ที่กำหนด 100%</p> <p>3. ร้อยละของผู้ป่วย Community-acquired sepsis ได้ทำ H/C ก่อนให้ ATB <math>\geq 90\%</math></p> <p>4. ร้อยละของผู้ป่วย Community-acquired sepsis ได้รับ ATB (Diag. to needle time) ภายใน 1 ชม. <math>\geq 90\%</math></p> <p>sepsis ได้รับ ATB (Diag. to needle time) ภายใน 1 ชม. <math>\geq 90\%</math></p> <p>5. ร้อยละของการได้รับสารน้ำทาง IV 30 mL/kg. (1,500 ml สำหรับผู้ใหญ่) ใน 1 ชม. หลังวินิจฉัย Severe sepsis / septic shock (ในกรณีไม่มีข้อห้าม) <math>\geq 90\%</math></p>	<p>จำเอก</p> <p>ชาญยุทธ</p> <p>ศรีนวลจันทร์</p>	<p>15,000</p>	<p>15,000</p>				

แผนงาน/โครงการ/กิจกรรมหลัก	ผลผลิตโครงการ	ตัวชี้วัด (ผลผลิต)	ผู้รับผิดชอบ	งบประมาณ	แผนการใช้งบประมาณ (บาท)			
					ไตรมาส 1	ไตรมาส 2	ไตรมาส 3	ไตรมาส 4
		6. ร้อยละของผู้ป่วย Severe sepsis/ septic shock ได้รับการส่งต่อการดูแลแบบวิกฤติ ภายใน 3 ชม. $\geq 30\%$ <b>ตัวชี้วัดด้านคุณภาพ</b> อัตราตายผู้ป่วยติดเชื้อในกระแสเลือดแบบรุนแรง ชนิด Community-acquired sepsis $>30\%$						

ลงชื่อ จำเอกชาญยุทธ..ศรีนวลจันทร์..ผู้เสนอแผน

ลงชื่อ.....นางศรีัญญา พันธุ์ทอง..ผู้เห็นชอบแผน

ลงชื่อ.....ผู้อนุมัติแผน

แผนปฏิบัติการประจำปีงบประมาณ ปี 2563 สำนักงานสาธารณสุขจังหวัดชัยภูมิ

ประเด็นยุทธศาสตร์ที่ 2 ด้านบริการเป็นเลิศ (Service Excellence) การพัฒนาระบบบริการแพทย์ปฐมภูมิ

ตัวชี้วัดผลลัพธ์

แผนงาน/โครงการ/กิจกรรมหลัก	ผลผลิตโครงการ	ตัวชี้วัด (ผลผลิต)	ผู้รับผิดชอบ	งบประมาณ	แผนการใช้งบประมาณ (บาท)			
					ไตรมาส 1	ไตรมาส 2	ไตรมาส 3	ไตรมาส 4
กิจกรรมหลัก: โครงการโรงพยาบาลคึกคักน้อยอรร้อย 3 ดี	ลดการเจ็บป่วยด้วยโรคไม่ติดต่อเรื้อรัง	ผู้ป่วยรายใหม่	จิรกานต์	30,000				
1. จัดกิจกรรมส่งเสริมความรู้เรื่องการอ่านฉลาก			จงนอก					
โภชนาการในผลิตภัณฑ์ต่างๆ								
2. รณรงค์การใช้เครื่องมือการตรวจวัดความเค็ม								
3. จัดทำอาหารตัวอย่างลดโซเดียม								
4. จัดทำแผ่นพับเผยแพร่								
5. สรุปผลการดำเนินงาน								
กิจกรรมหลัก: โครงการโรงพยาบาลอาหารปลอดภัย		ผู้ป่วยที่เข้ามารับการรักษา	จิรกานต์	20,000				
1. จัดทำแปลงผักและแผนการปลูกผัก			จงนอก					
2. จัดทำเมนูอาหารล่วงหน้า 2 เดือน								
3. จัดอบรมความรู้พื้นฐานด้านอาหารปลอดภัย								
4. สรุปผลการดำเนินโครงการ								

ลงชื่อ..นางสาวจิรกานต์ จงนอก ผู้เสนอแผน

ลงชื่อ..นางศรีธัญญา พันธุ์ทอง..ผู้เห็นชอบแผน

ลงชื่อ.....ผู้อนุมัติแผน



แผนปฏิบัติการประจำปีงบประมาณ ปี 2563 คปสอ.คอนสวรรค์ สำนักงานสาธารณสุขจังหวัดชัยภูมิ

ประเด็นยุทธศาสตร์ที่ 3 ด้านการบริหารและพัฒนาคุณภาพทรัพยากรบุคคล (People Excellence)

ตัวชี้วัดผลลัพธ์

ระดับความสำเร็จของอำเภอที่มีการบริหารจัดการระบบผลิตและพัฒนากำลังคนได้ตามเกณฑ์

เกณฑ์

แผนงาน/โครงการ/กิจกรรมหลัก	ผลผลิตโครงการ	ตัวชี้วัด (ผลผลิต)	ผู้รับผิดชอบ	งบประมาณ	แผนการใช้งบประมาณ (บาท)			
					ไตรมาส 1	ไตรมาส 2	ไตรมาส 3	ไตรมาส 4
<b>กิจกรรมหลัก:</b>								
1.วิเคราะห์ปัญหาสาเหตุและแนวทางการแก้ไข	การวางแผนการผลิตและพัฒนา กำลังคน-การบูรณาการการใช้ ทรัพยากร(คน เงิน ของ) การใช้ งบประมาณอย่างมีประสิทธิภาพ และทันเวลา ร้อยละของ บุคลากรที่ได้ตามแผนความต้องการ	แผนความต้องการ/พัฒนากำลังคนใน สายงานที่มีความขาดแคลน	กรรมการHRD					
2.จัดทำข้อมูลประวัติบุคลากรให้เป็นปัจจุบัน								
3.สำรวจและจัดทำแผนอัตรากำลังตาม service plan ของแต่ละหน่วยงานและสำรวจและสำรวจความต้องการใน การพัฒนาตนเองของบุคลากร								
4.จัดทำแนวทางการปฏิบัติงานเพื่อให้บุคลากรปฏิบัติงาน เป็นไปในทิศทางเดียวกันทั้งเครือข่าย								
5.จัดอบรมพัฒนาศักยภาพบุคลากรทั้งภายในและ ภายนอกหน่วยงาน เช่น จัดกิจกรรมส่งเสริมคุณธรรม จริยธรรมของบุคลากร จัดกิจกรรมการพัฒนาองค์กร (OD) จัดกิจกรรมโรงพยาบาลคุณธรรม จัดกิจกรรมปลูกผัก								
6.จัดให้มีการตรวจสอบสุขภาพปีละ 1 ครั้ง พร้อมทั้งให้ คำแนะนำรายบุคคลทั้งในด้านส่งเสริม ป้องกันและการ รักษาสุขภาพของบุคลากร								

ระดับความสำเร็จ มีการบริหาร  
จัดการระบบการผลิตและพัฒนา  
กำลังคนได้ตามเกณฑ์เป้าหมายที่

แผนงาน/โครงการ/กิจกรรมหลัก	ผลผลิตโครงการ	ตัวชี้วัด (ผลผลิต)	ผู้รับผิดชอบ	งบประมาณ	แผนการใช้งบประมาณ (บาท)			
					ไตรมาส 1	ไตรมาส 2	ไตรมาส 3	ไตรมาส 4
7.ประเมินสมรรถนะบุคลากรเพื่อให้บุคลากรพัฒนาตนเองตามส่วนที่ขาดและส่งเสริมจุดแข็ง.								
8.สำรวจความพึงพอใจรวมทั้งความผูกพันและความสุขในการทำงานของบุคลากร								
9.วิเคราะห์ผลและทบทวนหาแนวทางการแก้ไขปัญหาอย่างต่อเนื่อง								

ลงชื่อ.นางอรนุช บุญนา.....ผู้เสนอแผน

ลงชื่อ.....นางศรีัญญา พันธุ์ทอง..ผู้เห็นชอบแผน

ลงชื่อ.....ผู้อนุมัติแผน

แผนปฏิบัติการประจำปีงบประมาณ ปี 2563 คปสอ.คอนสวรรค์ สำนักงานสาธารณสุขจังหวัดชัยภูมิ

ประเด็นยุทธศาสตร์ที่ 3 ด้านการบริหารและพัฒนาคุณภาพทรัพยากรบุคคล (People Excellence)

ตัวชี้วัดผลลัพธ์ : ร้อยละของเขตสุขภาพที่มีการบริหารจัดการกำลังคนที่มีประสิทธิภาพ

แผนงาน/โครงการ/กิจกรรมหลัก	ผลผลิตโครงการ	ตัวชี้วัด (ผลผลิต)	ผู้รับผิดชอบ	งบประมาณ	แผนการใช้งบประมาณ (บาท)			
					ไตรมาส 1	ไตรมาส 2	ไตรมาส 3	ไตรมาส 4
<b>กิจกรรมหลัก:</b>								
1.วิเคราะห์ปัญหาสาเหตุและแนวทางการแก้ไข	การวางแผนการผลิตและพัฒนา กำลังคน-การบูรณาการการใช้ ทรัพยากร(คน เงิน ของ) การใช้ งบประมาณอย่างมีประสิทธิภาพ และทันเวลา ร้อยละของบุคลากรที่ ได้ตามแผนความต้องการกำลังคน ตามเป้าหมาย	แผนความต้องการ/พัฒนากำลังคนใน สายงานที่มีความขาดแคลน	กรรมการHRD					
2.จัดทำข้อมูลประวัติบุคลากรให้เป็นปัจจุบัน								
3.สำรวจและจัดทำแผนอัตรากำลังตาม service plan ของแต่ละหน่วยงานและสำรวจและสำรวจความต้องการใน การพัฒนาตนเองของบุคลากร		ระดับความสำเร็จ มีการบริหาร จัดการระบบการผลิตและพัฒนา กำลังคนได้ตามเกณฑ์เป้าหมายที่						
4.จัดทำแนวทางการปฏิบัติงานเพื่อให้บุคลากรปฏิบัติงาน เป็นไปในทิศทางเดียวกันทั้งเครือข่าย	การบริหารกำลังคนที่มีการบริหาร ทรัพยากรบุคคลเชิงกลยุทธ์ตั้งแต่ การสรร คัดเลือก บรรจุ พัฒนา ธำรงรักษาและใช้ประโยชน์ ทรัพยากรบุคคลขององค์กร เพื่อ สนองต่อนโยบายและเป้าหมาย	ร้อยละของอำเภอที่มีการบริหาร จัดการกำลังคนที่มีประสิทธิภาพ						
5.จัดอบรมพัฒนาศักยภาพบุคลากรทั้งภายในและ ภายนอกหน่วยงาน เช่น จัดกิจกรรมส่งเสริมคุณธรรม จริยธรรมของบุคลากร จัดกิจกรรมการพัฒนองค์กร (OD) จัดกิจกรรมโรงพยาบาลคุณธรรม จัดกิจกรรมปลูกผัก				800,000.00		800,000		

แผนงาน/โครงการ/กิจกรรมหลัก	ผลผลิตโครงการ	ตัวชี้วัด (ผลผลิต)	ผู้รับผิดชอบ	งบประมาณ	แผนการใช้งบประมาณ (บาท)			
					ไตรมาส 1	ไตรมาส 2	ไตรมาส 3	ไตรมาส 4
6.จัดให้มีการตรวจสอบสุขภาพปีละ 1 ครั้ง พร้อมทั้งให้คำแนะนำรายบุคคลทั้งในด้านส่งเสริม ป้องกันและการรักษาสุขภาพของบุคลากร								
7.ประเมินสมรรถนะบุคลากรเพื่อให้บุคลากรพัฒนาตนเองตามส่วนที่ขาดและส่งเสริมจุดแข็ง.				40,000.00		#####		
8.สำรวจความพึงพอใจรวมทั้งความผูกพันและความสุขในการทำงานของบุคลากร	มีข้อมูลตำแหน่งว่าง มีกระบวนการตรวจสอบข้อมูลตำแหน่งว่าง มีการวิเคราะห์ข้อมูลตำแหน่งว่างโดยไม่เกินกรอบอัตรากำลังที่กำหนด							
9.วิเคราะห์ผลและทบทวนหาแนวทางการแก้ไขปัญหาอย่างต่อเนื่อง								

ลงชื่อ.นางอรนุช บุญนา.....ผู้เสนอแผน

ลงชื่อ.....นางศรัญญา พันธุ์ทอง..ผู้เห็นชอบแผน

ลงชื่อ.....ผู้อนุมัติแผน



แผนงาน/โครงการ/กิจกรรมหลัก	ผลผลิตโครงการ	ตัวชี้วัด (ผลผลิต)	ผู้รับผิดชอบ	งบประมาณ	แผนการใช้งบประมาณ (บาท)			
					ไตรมาส 1	ไตรมาส 2	ไตรมาส 3	ไตรมาส 4
9) สำนวจความพึงพอใจรวมทั้งความผูกพันและความสุข ในการทำงานของบุคลากร								
10) สนับสนุนการตรวจสอบสิ่งแวดล้อมใน การปฏิบัติงาน เช่น เสียง แสงสว่าง ฝุ่นละออง								
11) จัดให้มีการสร้างเสริมแรงจูงใจในการปฏิบัติงาน เช่น อวยพรวันเกิด การชื่นชมบุคลากร การทำความดี								
12) สนับสนุนให้บุคลากรสร้างอาชีพเสริมเพิ่มรายได้ให้กับ ครอบครัว								
13) สนับสนุนให้บุคลากรพัฒนางาน/จัดทำนวัตกรรม อย่างน้อย 1 เรื่อง/คน								
14) จัดประชุมบุคลากรพบผู้บริหาร อย่างน้อย 2 ครั้ง/ปี								
15) รายงานผลการดำเนินงาน								

ลงชื่อ.....นางสาว รัชชา วิวิสาณนท์.....ผู้เสนอแผน

ลงชื่อ.....นางศรีัญญา พันธุ์ทอง.....ผู้เห็นชอบแผน

ลงชื่อ.....ผู้อนุมัติแผน

แผนปฏิบัติการประจำปีงบประมาณ ปี 2563 คปสอ.คอนสวรรค์ สำนักงานสาธารณสุขจังหวัดชัยภูมิ

ประเด็นยุทธศาสตร์ที่ 4 ด้านการบริหารจัดการองค์กรด้วยหลักธรรมาภิบาล (Governance Excellence)

ตัวชี้วัดผลลัพธ์

ร้อยละของหน่วยงานในสังกัดกระทรวงสาธารณสุขผ่านเกณฑ์การประเมิน ITA

แผนงาน/โครงการ/กิจกรรมหลัก	ผลผลิตโครงการ	ตัวชี้วัด (ผลผลิต)	ผู้รับผิดชอบ	งบประมาณ	แผนการใช้งบประมาณ (บาท)			
					ไตรมาส 1	ไตรมาส 2	ไตรมาส 3	ไตรมาส 4
<b>กิจกรรมหลัก:</b>								
1.กิจกรรมให้ความรู้เจ้าหน้าที่ใหม่เรื่องผลประโยชน์ทับซ้อนและป้องกันการทุจริต	เพื่อให้เจ้าหน้าที่ใหม่สังกัด รพ.คอนสวรรค์ สามารถปรับฐานความคิด การยึดประโยชน์ส่วนรวม องค์กรเหนือประโยชน์ส่วนตน	หน่วยงานผ่านเกณฑ์การประเมิน คุณธรรมและความโปร่งใสในการดำเนินงานหน่วยงานภาครัฐ(ITA)	อรนุช	500				
2.กิจกรรมส่งเสริมบุคลากรในหน่วยงาน โดยปลูกจิตสำนึก ความซื่อสัตย์สุจริต วินัย ความรับผิดชอบ ยึดถือหลัก เศรษฐกิจพอเพียง แยกเรื่องผลประโยชน์ส่วนตัวออกจาก ประโยชน์ส่วนรวม โดยนำคุณธรรมพึงประสงค์ของคนไทย 4 ประการ พอเพียง วินัย สุจริต จิตอาสา มาเป็นแนวคิด ในการปฏิบัติงาน	เพื่อให้เจ้าหน้าที่ใหม่สังกัด โรงพยาบาลคอนสวรรค์ สามารถ แยกแยะผลประโยชน์ส่วนตนออกจากประโยชน์ส่วนรวม	หน่วยงานผ่านเกณฑ์การประเมิน คุณธรรมและความโปร่งใสในการดำเนินงานหน่วยงานภาครัฐ(ITA)	อรนุช	500				
3.ส่งเสริมให้เจ้าหน้าที่ของโรงพยาบาลคอนสวรรค์ ปฏิบัติตามประมวลจริยธรรม ข้าราชการพลเรือน จรรยา ข้าราชการ จรรยาวิชาชีพคุณธรรมพึงประสงค์ 4 ประการ และค่านิยมของกระทรวงสาธารณสุข "MOPH"	เพื่อสร้างความเข้มแข็งของกลไกป้องกันการทุจริตและระบบบริหารจัดการตามหลักธรรมาภิบาล	หน่วยงานผ่านเกณฑ์การประเมิน คุณธรรมและความโปร่งใสในการดำเนินงานหน่วยงานภาครัฐ(ITA)	อรนุช	บูรณาการในงานประจำ				
4.ส่งเสริม ยกย่อง เชิดชูบุคคลที่มีคุณธรรม จริยธรรม โดยการให้รางวัลเพื่อเป็นการยกย่องผลจากการประกอบคุณงามความดี เป็นตัวอย่างแก่บุคคลอื่นในหน่วยงานได้ ยึดถือเป็นแบบอย่างสร้างแรงบันดาลใจให้เป็นคนดี	เพื่อส่งเสริมให้เจ้าหน้าที่เป็นแบบอย่างที่ดี เป็นผู้นำทางการเปลี่ยนแปลงด้านการป้องกันและปราบปรามการทุจริต	หน่วยงานผ่านเกณฑ์การประเมิน คุณธรรมและความโปร่งใสในการดำเนินงานหน่วยงานภาครัฐ(ITA)		บูรณาการในงานประจำ				
5.การประกาศเจตจำนงของคณะกรรมการบริหารในการต่อต้านการทุจริต และมีการสื่อสารจริยธรรมที่ทรงพลัง ที่แสดงออกถึงความโปร่งใสในการบริหารราชการและให้มีผู้มีส่วนได้ส่วนเสียสามารถตรวจสอบได้	สร้างความตระหนักให้ผู้บริหารทุกระดับมีความพร้อมรับผิดชอบ	หน่วยงานผ่านเกณฑ์การประเมิน คุณธรรมและความโปร่งใสในการดำเนินงานหน่วยงานภาครัฐ(ITA)	อรนุช		๕๐.62			

แผนงาน/โครงการ/กิจกรรมหลัก	ผลผลิตโครงการ	ตัวชี้วัด (ผลผลิต)	ผู้รับผิดชอบ	งบประมาณ	แผนการใช้งบประมาณ (บาท)			
					ไตรมาส 1	ไตรมาส 2	ไตรมาส 3	ไตรมาส 4
6.พัฒนาความรู้ของบุคลากรด้านการพัสดุ ให้มีความรู้ความเข้าใจมีทักษะการปฏิบัติงานระบบการบริหารพัสดุภาครัฐ อย่างมีอาชีพ โปร่งใส ตรวจสอบได้	เพิ่มประสิทธิภาพระบบการปฏิบัติงานให้มีความโปร่งใส ใช้ดุลพินิจโดยชอบด้วยกฎหมาย	หน่วยงานผ่านเกณฑ์การประเมินคุณธรรมและความโปร่งใสในการดำเนินงานหน่วยงานภาครัฐ(ITA)	ผู้ปฏิบัติงานด้านการพัสดุ		ตค62		สค63	
7.สร้างความโปร่งใสในการจัดซื้อจัดจ้างฯ ตาม พรบ.จัดซื้อจัดจ้าง พ.ศ.2560								
8.ประชาสัมพันธ์เผยแพร่เกี่ยวกับเกณฑ์จริยธรรม ให้บุคลากรรับทราบ และประกาศเจตนารมณ์ร่วมกันในการปฏิบัติตนตามเกณฑ์จริยธรรม	เพิ่มประสิทธิภาพระบบการปฏิบัติงานให้มีความโปร่งใส ใช้ดุลพินิจโดยชอบด้วยกฎหมาย		อรนุช					
9.ส่งเสริมการมีส่วนร่วมของบุคลากรในองค์กรและประชาชนในการติดตามตรวจสอบการฝ่าฝืนประมวลจริยธรรม การทุจริตและความโปร่งใส	ยกระดับการดำเนินงานด้านการทุจริตให้เป็นองค์กรที่โปร่งใส ซื่อสัตย์ สุจริต ตรวจสอบได้		ทุกกลุ่มงาน					
10.จัดกิจกรรมพัฒนาคุณธรรมจริยธรรม เพื่อเสริมสร้างค่านิยมในการปฏิบัติงาน	สร้างจิตสำนึกที่ดีให้บุคลากร มีทัศนคติที่ดีต่อการทำงานมีทักษะ มีความอดทน มีรอบคอบ รู้คิดรู้ทำอย่างมีสติ จะทำให้การทำงานมีความสุขเกิดผลประโยชน์ต่อผู้รับบริการอย่างแท้จริง		กลุ่มบริหาร					
				20000	ตค62	กย		
11.พัฒนาศักยภาพให้ความรู้คฝณะกรรมการควบคุมภายในของหน่วยงาน	บุคลากร มีทัศนคติที่ดีต่อการทำงานมีทักษะ มีความอดทน มีรอบคอบ รู้คิดรู้ทำอย่างมีสติ จะทำให้การทำงานมีความสุขเกิดผลประโยชน์ต่อผู้รับบริการอย่างแท้จริง		กลุ่มบริหาร		ตค62	กย		

ลงชื่อ.....นางอรนุช บุญนา.....ผู้เสนอแผน

ลงชื่อ.....นางศรีัญญา พันธุ์ทอง..ผู้เห็นชอบแผน

ลงชื่อ.....ผู้อนุมัติแผน



แผนปฏิบัติการประจำปีงบประมาณ ปี 2563 คปสอ.คอนสวรรค์ สำนักงานสาธารณสุขจังหวัดชัยภูมิ

ตัวชี้วัดผลลัพธ์

1) ร้อยละของโรงพยาบาลสังกัดกระทรวงสาธารณสุข มีคุณภาพมาตรฐานผ่านการรับรอง HA ชั้น 3

กลยุทธ์ที่ 1 : ยุทธศาสตร์บริหารเป็นเลิศด้วยธรรมาภิบาล (Governance Excellence)

แผนงาน/โครงการ/กิจกรรมหลัก	ผลผลิตโครงการ	ตัวชี้วัด (ผลผลิต)	ผู้รับผิดชอบ	งบประมาณ	แผนการใช้งบประมาณ (บาท)			
					ไตรมาส 1	ไตรมาส 2	ไตรมาส 3	ไตรมาส 4
<b>แผนงานที่ 11 :การพัฒนาธรรมาภิบาลและองค์กรคุณภาพ</b> <b>34. โครงการพัฒนาองค์กรคุณภาพ</b>			นพ.โรจกร ลือมงคล พงษรัตรี หิรัญเกิด					
<b>1. โครงการพัฒนาระบบบริการสุขภาพตามมาตรฐานวิชาชีพ</b> <b>กิจกรรมหลัก:</b> 1. แต่งตั้งคณะกรรมการพัฒนาคุณภาพระบบบริการ 2. จัดประชุมคณะกรรมการพัฒนาคุณภาพบริการ การดำเนินงานตามหน้าที่และภารกิจของแต่ละทีม 3. จัดทำแผนพัฒนาคุณภาพระบบ บริการ สถานบริการ/หน่วยงาน 4. จัดประชุมชี้แจงแนวทางการ ดำเนินงานพัฒนาคุณภาพบริการให้เจ้าหน้าที่ทุกระดับรับทราบ 5.ดำเนินการตามแผน 5.1 เยี่ยมสำรวจภายในโดยทีมนำ 5.2 เยี่ยมสำรวจโดยทีมพี่เลี้ยง 5.3 สนับสนุนการพัฒนาหน่วยบริการให้มีคุณภาพและประสิทธิภาพ 5.4 การอบรมพัฒนาศักยภาพบุคลากร 6. ติดตาม/นิเทศการดำเนินงาน 7. รับการเยี่ยมสำรวจจากผู้ประเมินภายนอก 8. เก็บรวบรวมและวิเคราะห์ผลการดำเนินงาน 9. สรุป / ประเมินผลการดำเนินงาน 10. รายงานผลการดำเนินงานเสนอทีมผู้บริหาร	1. คณะทำงานพัฒนาคุณภาพโรงพยาบาล คอนสวรรค์จำนวน 30 คน 2. เจ้าหน้าที่โรงพยาบาลคอนสวรรค์ 3. ทีมพี่เลี้ยงพัฒนาคุณภาพระดับจังหวัด จำนวน 20 คน 4. ผู้เยี่ยมเฝ้าระวังจากองค์กรภายนอก (HACC) จำนวน 6 คน 5. ผู้เยี่ยมสำรวจจากองค์กรภายนอก (สรพ) จำนวน 6 คน	โรงพยาบาลผ่านการรับรองคุณภาพ (Re-accredit) ครั้งที่ 2	ทีมพัฒนาคุณภาพ	203,800		3,800	150,000	50,000

ลงชื่อ...นพ.โรจกร ลือมงคล...ผู้เสนอแผน

ลงชื่อ.....นางศรีัญญา พันธุ์ทอง...ผู้เห็นชอบแผน

ลงชื่อ.....ผู้อนุมัติแผน

แผนปฏิบัติการประจำปีงบประมาณ ปี 2563 คปสอ.คอนสวรรค์ สำนักงานสาธารณสุขจังหวัดชัยภูมิ

ประเด็นยุทธศาสตร์ที่ 4 การบริหารจัดการองค์กรด้วยหลักธรรมาภิบาล

เป้าประสงค์ การพัฒนาระบบการแพทย์ปฐมภูมิ (Primary

Care Cluster)

ตัวชี้วัดผลลัพธ์

1) หน่วยบริการปฐมภูมิผ่านเกณฑ์รพ.สต. ติดดาวชั้น 3

แผนงาน/โครงการ/กิจกรรมหลัก	ผลผลิตโครงการ	ตัวชี้วัด (ผลผลิต)	ผู้รับผิดชอบ	งบประมาณ	แผนการใช้งบประมาณ (บาท)			
					ไตรมาส 1	ไตรมาส 2	ไตรมาส 3	ไตรมาส 4
<b>กิจกรรมหลัก: การพัฒนาหน่วยบริการปฐมภูมิผ่านเกณฑ์ รพ.สต.ติดดาว</b>								
1.แต่งตั้งคณะกรรมการพัฒนา รพ.สต.ติดดาว 2.จัดเตรียมข้อมูล รพ.สต.ติดดาว 3.ประชุมคณะกรรมการฯ 4.กำหนดแนวทางการพัฒนาตามเกณฑ์ รพ.สต.ติดดาว ค้นหาส่วนขาด พัฒนาเพิ่มเติม 5.ดำเนินการตามแผนงานฯ 6.ติดตาม ประเมินผลงานทุก 3 เดือน 7.วิเคราะห์ การดำเนินงานเพื่อปรับแนวทางการทำงาน 8.รวบรวมผลการดำเนินงาน 9.รับการติดตามประเมินผล รพ.สต.ติดดาว 10.สรุป วิเคราะห์ ประเมินผล 11.รายงานผลการดำเนินงาน	หน่วยบริการปฐมภูมิ รพ.1 แห่ง รพ.สต. 9 แห่ง	1.หน่วยบริการปฐมภูมิผ่านเกณฑ์ รพ.สต. ติดดาว 2.หน่วยบริการผ่านเกณฑ์ รพ.สต. ติดดาว เพิ่มเติมจำนวน 2 แห่ง (ช่องสามหมอ และยางหวาย) 2.หน่วยบริการรับรองผ่านเกณฑ์ รพ.สต. ติดดาว จำนวน 1 แห่ง (บ้านโสก)	พันทิป ทิพอาศน์	200,000	0	120,000	80,000	0

ลงชื่อ นายพันทิป ทิพอาศน์.....ผู้เสนอแผน

ลงชื่อ.....นางศรีัญญา พันธุ์ทอง.....ผู้เห็นชอบแผน

ลงชื่อ.....ผู้อนุมัติแผน

แผนปฏิบัติการประจำปีงบประมาณ ปี 2563 คปสอ.คอนสวรรค์ สำนักงานสาธารณสุขจังหวัดชัยภูมิ

ประเด็นยุทธศาสตร์ที่ 4 การบริหารจัดการองค์กรด้วยหลักธรรมาภิบาล

แผนงานย่อยที่.....12. การพัฒนาระบบข้อมูลสารสนเทศด้านสุขภาพ

ตัวชี้วัดผลลัพธ์

1) มีสารสนเทศในการวางแผนกำกับติดตามและประเมินผล

ตัวชี้วัดด้านสุขภาพ

แผนงาน/โครงการ/กิจกรรมหลัก	ผลผลิตโครงการ	ตัวชี้วัด (ผลผลิต)	ผู้รับผิดชอบ	งบประมาณ	แผนการใช้งบประมาณ (บาท)			
					ไตรมาส 1	ไตรมาส 2	ไตรมาส 3	ไตรมาส 4
<b>กิจกรรมหลัก: โครงการพัฒนาระบบสารสนเทศเพื่อการวางแผน กำกับ ติดตามและประเมินผล</b> 1.ประชุมชี้แจงแนวทางการกำกับติดตามและประเมินผล ตัวชี้วัดด้านสุขภาพให้คณะกรรมการบริหารโรงพยาบาลและ คณะกรรมการ คปสอ. ทราบ 2.คัดเลือกและกำหนดตัวชี้วัด PA สตป.QOF รวมทั้งตัวชี้วัด สำคัญเพื่อกำกับติดตาม 3.กำหนดช่วงระยะเวลาในการกำกับติดตามตัวชี้วัดแต่ละตัวให้ชัดเจน 4.จัดหาซอฟต์แวร์ที่เหมาะสมและสะดวกในการจัดเก็บ และนำเสนอต่อผู้บริหาร 5.นำเสนอผลการกำกับติดตามให้ผู้บริหารและคณะกรรมการ ทราบเป็นประจำทุกเดือน	คก. คปสอ.คอนสวรรค์ คก.บริหารโครงการ	ตัวชี้วัดด้านสุขภาพทุกข้อ ของอำเภอคอนสวรรค์ ผ่านเกณฑ์การประเมิน	คณะกรรมการ IT					

ลงชื่อ นายณัฐฐ์ ชันชัยภูมิ.....ผู้เสนอแผน

ลงชื่อ.....นางศรีธัญญา พันธุ์ทอง..ผู้เห็นชอบแผน

ลงชื่อ.....ผู้อนุมัติแผน

แผนงาน/โครงการ/กิจกรรมหลัก	ผลผลิตโครงการ	ตัวชี้วัด (ผลผลิต)	ผู้รับผิดชอบ	งบประมาณ	แผนการใช้งบประมาณ (บาท)			
					ไตรมาส 1	ไตรมาส 2	ไตรมาส 3	ไตรมาส 4
<b>กิจกรรมหลัก: โครงการพัฒนาระบบจัดเก็บเวชระเบียนแบบดิ</b>								
1. จัดซื้อระบบการสแกนเก็บเอกสารเวชระเบียนที่ใช้งาน	จนท.เวชระเบียน 3 คน	มีระบบจัดเก็บเวชระเบียน	กลุ่มงาน	114,000 บาท		114,000		
และบำรุงรักษาจ่าย	แพทย์ 6 คน	ที่มีความปลอดภัยได้มาตรฐาน	ประกันสุขภาพ					
2. จัดซื้อเครื่องพิมพ์สติกเกอร์ขนาดเล็กสำหรับติดบาร์โค้ด	พยาบาล 30 คน	ปลอดภัยได้มาตรฐาน	ยุทธศาสตร์					
ในเวชระเบียน			และสารสนเทศ					
3. จัดซื้อสติกเกอร์ขนาดเล็ก			ทางการแพทย์					
4. อบรมผู้ใช้งานระบบ								
5. นำเสนอผลการกำกับติดตามให้ผู้บริหารและคณะกรรมการ								
ทราบเป็นประจำทุกเดือน								

ลงชื่อ นายณัฐ ขันชัยภูมิ.....ผู้เสนอแผน

ลงชื่อ.....นางศรีัญญา พันธุ์ทอง..ผู้เห็นชอบแผน

ลงชื่อ.....ผู้อนุมัติแผน

แผนงาน/โครงการ/กิจกรรมหลัก	ผลผลิตโครงการ	ตัวชี้วัด (ผลผลิต)	ผู้รับผิดชอบ	งบประมาณ	แผนการใช้งบประมาณ (บาท)			
					ไตรมาส 1	ไตรมาส 2	ไตรมาส 3	ไตรมาส 4
กิจกรรมหลัก: โครงการพัฒนาระบบจัดเก็บรายได้								
1. เชิญวิทยากรที่เป็นผู้เชี่ยวชาญ จากหน่วยงานที่สามารถเรียกเก็บได้อย่างถูกต้องครบถ้วน ทันเวลา มาให้ความรู้และเทคนิควิธีการในการเรียกเก็บ	จนท.เวชระเบียน 3 คน	มีระบบจัดเก็บเวชระเบียนที่มีความปลอดภัยได้มาตรฐาน	คณะกรรมการ IT	13,300 บาท		13,300 บาท		
2. อบรมผู้ทำงานเรียกเก็บทุกคนให้สามารถเรียกเก็บได้อย่างมีประสิทธิภาพ	พยาบาล 30 คน	ปลอดภัยได้มาตรฐาน						

ลงชื่อ นายพันทิป ทิพอาสน์.....ผู้เสนอแผน

ลงชื่อ.....นางศรัญญา พันธุ์ทอง..ผู้เห็นชอบแผน

ลงชื่อ.....ผู้อนุมัติแผน



แผนงาน/โครงการ/กิจกรรมหลัก	ผลผลิตโครงการ	ตัวชี้วัด (ผลผลิต)	ผู้รับผิดชอบ	งบประมาณ	แผนการใช้งบประมาณ (บาท)			
					ไตรมาส 1	ไตรมาส 2	ไตรมาส 3	ไตรมาส 4
4.ประชาชนเข้าถึงข้อมูลสุขภาพตนเองได้ (Personal Health Record (PHR))	ประชาชนผู้รับบริการ สุขภาพจาก รพ.คอนสวรรค์	มีระบบข้อมูล PHR ที่ปลอดภัยและมี ประสิทธิภาพ	คณะกรรมการ IT					
4.1 พัฒนาเว็บไซต์บริหารจัดการข้อมูล และการเข้าสู่ข้อมูลของประชาชน	(เน้นกลุ่มโรคเรื้อรัง)							
4.2 ทุกหน่วยงานต้องกำหนดสิทธิการเข้าถึงข้อมูลส่วนบุคคล								
4.3 กำหนดให้ประชาชนกลุ่มโรคเรื้อรังสามารถเข้าถึงข้อมูล สุขภาพตนเองได้								
4.4 อบรมชี้แจงประชาสัมพันธ์ประชาชน ผู้ใช้งาน และผู้ให้บริการ ทุกหน่วยงาน								

ลงชื่อ นายณัฏฐ์ ชันชัยภูมิ.....ผู้เสนอแผน

ลงชื่อ.....นางศรัญญา พันธุ์ทอง..ผู้เห็นชอบแผน

ลงชื่อ.....ผู้อนุมัติแผน

แผนงาน/โครงการ/กิจกรรมหลัก	ผลผลิตโครงการ	ตัวชี้วัด (ผลผลิต)	ผู้รับผิดชอบ	งบประมาณ	แผนการใช้งบประมาณ (บาท)			
					ไตรมาส 1	ไตรมาส 2	ไตรมาส 3	ไตรมาส 4
โครงการพัฒนาระบบเครือข่ายจราจรข้อมูล								
1.สำรวจอุปกรณ์ Hub Switch และสายทั้งหมดในโรงพยาบาล	อุปกรณ์ที่ผู้ใช้งานทั้งหมด	มีเครือข่ายจราจรที่มีประสิทธิภาพ	กลุ่มงาน	เงินบำรุงโรง				50,000.00
			ประกันสุขภาพ	พยาบาล				
2.สรุปจำนวนอุปกรณ์ที่ต้องซ่อมแซม			ยุทธศาสตร์	300,000 บาท	100,000	100,000	50,000.00	
3.จัดซื้ออุปกรณ์ในการซ่อมแซมทั้งหมด			และสารสนเทศ					
4.จ้างเหมาผู้เชี่ยวชาญเพื่อออกแบบและวางระบบชุดสายและอุปกรณ์			ทางการแพทย์					

ลงชื่อ นายณัฐ ขันชัยภูมิ.....ผู้เสนอแผน

ลงชื่อ.....นางศรัญญา พันธุ์ทอง..ผู้เห็นชอบแผน

ลงชื่อ.....ผู้อนุมัติแผน



แผนปฏิบัติการประจำปีงบประมาณ ปี 2563 คปสอ.คอนสวรรค์ สำนักงานสาธารณสุขจังหวัดชัยภูมิ

ประเด็นยุทธศาสตร์ที่ 4 ด้านการบริหารจัดการองค์กรด้วยหลักธรรมาภิบาล (Governance Excellence)

ตัวชี้วัดผลลัพธ์: ร้อยละของหน่วยบริการที่เป็น Smart Hospital

แผนงาน/โครงการ/กิจกรรมหลัก	ผลผลิตโครงการ	ตัวชี้วัด (ผลผลิต)	ผู้รับผิดชอบ	งบประมาณ	แผนการใช้งบประมาณ (บาท)			
					ไตรมาส 1	ไตรมาส 2	ไตรมาส 3	ไตรมาส 4
<b>กิจกรรมหลัก: การพัฒนาระบบสารสนเทศสู่ Smart Hospital</b>								
พัฒนาระบบคิวและระบบจองคิวออนไลน์	ประชาชนได้ประโยชน์จากการรับบริการของโรงพยาบาล ที่สะดวก รวดเร็ว และลดระยะเวลารอคอย	หน่วยงานมีระบบคิวออนไลน์	คณะกรรมการ IM	200,000		200,000		
พัฒนาระบบเชื่อมโยงข้อมูลจากเครื่องมือแพทย์สู่ HIS อัตโนมัติ	ความผิดพลาดจากการบันทึกข้อมูล และภาระงานเจ้าหน้าที่โรงพยาบาล ลดลง เพิ่มความสะดวกเร็วแก่ ผู้รับบริการ	มีระบบเชื่อมโยงข้อมูลจาก เครื่องมือแพทย์ สู่ HIS อัตโนมัติ	คณะกรรมการ IM	100,000		100,000		
พัฒนาระบบความปลอดภัย Cyber Security	เกิดความปลอดภัยในการใช้งานสารสนเทศ รองรับกฎหมายด้าน ข้อมูลสารสนเทศ และ พระราชบัญญัติคอมพิวเตอร์	หน่วยงานมีระบบความปลอดภัย ของสารสนเทศ	คณะกรรมการ IM	350,000		350,000		
พัฒนาระบบเรียกเก็บค่าบริการทางการแพทย์	การเรียกเก็บค่าบริการทางการแพทย์มีความครอบคลุมถูกต้อง ครบถ้วน ทันเวลา เพิ่มรายได้ให้แก่	มีการเพิ่มขึ้นของรายได้ โรงพยาบาลจากการใช้งาน โปรแกรมเรียกเก็บ	คณะกรรมการ IM	50,000		50,000		
พัฒนาระบบสารสนเทศ Back Office	มีระบบสารสนเทศสนับสนุนงาน ด้านบริหารจัดการ Back Office ได้แก่ ระบบบุคลากร ซ่อมบำรุง ยานพาหนะ ศนย์เครื่องมือ	มีระบบโปรแกรม Back Office ที่มีประสิทธิภาพและน่าเชื่อถือ	คณะกรรมการ IM	200,000		200,000		

ลงชื่อ นายพันทิป ทิพอาศน์.....ผู้เสนอแผน

ลงชื่อ.....นางศรีัญญา พันธุ์ทอง..ผู้เห็นชอบแผน

ลงชื่อ.....ผู้อนุมัติแผน

แผนปฏิบัติการประจำปีงบประมาณ ปี 2563 คปสอ.คอนสวรรค์ สำนักงานสาธารณสุขจังหวัดชัยภูมิ

ประเด็นยุทธศาสตร์ที่ 4 ด้านการบริหารจัดการองค์กรด้วยหลักธรรมาภิบาล (Governance Excellence)

ตัวชี้วัดผลลัพธ์

ร้อยละของหน่วยบริการที่ประสบภาวะวิกฤตทางการเงิน

แผนงาน/โครงการ/กิจกรรมหลัก	ผลผลิตโครงการ	ตัวชี้วัด (ผลผลิต)	ผู้รับผิดชอบ	งบประมาณ	แผนการใช้งบประมาณ (บาท)			
					ไตรมาส 1	ไตรมาส 2	ไตรมาส 3	ไตรมาส 4
<b>กิจกรรมหลัก:</b>								
1.มีการกำหนดให้ทุกหน่วยงานที่จัดทำบัญชีตามที่กระทรวงกำหนดและได้มีการพัฒนาเจ้าหน้าที่การเงิน รพ.สต.ในการจัดทำบัญชีในระบบเดียวกันทั้งอำเภอ	เพื่อให้เจ้าหน้าที่ใหม่สังกัดคปสอ.คอนสวรรค์ มีความเข้าใจ	<b>วิเคราะห์จากรายงานการเงินของหน่วยบริการ รายไตรมาส</b>	คปสอ					
มีการแต่งตั้งคณะทำงานพัฒนาระบบบัญชีภาพรวม								
มีการกำหนดผู้รับชอบในการจัดส่งข้อมูลด้านบัญชี								
มีการกำหนดช่องทางการติดตามทั้งใน รพ.และ รพ.สต.ในเครือข่าย								
2.ประสิทธิภาพการบริหารการเงินสามารถควบคุมให้หน่วยบริการในพื้นที่มีปัญหาการเงินของหน่วยบริการลดลง	ผลการดำเนินงานเปรียบเทียบทางการเงิน current ratio,quick ratio และ cash ratio อยู่ในเกณฑ์ที่ดีบ่งบอกถึงการมีสภาพคล่อง	<b>หน่วยงานผ่านเกณฑ์การประเมิน</b>	คปสอ					
3.ระบบควบคุมภายใน กระบวนการที่ผู้กำกับดูแล ฝ่ายบริหารและบุคลากรทุกระดับหน่วยงานรับตรวจกำหนดให้มีขึ้นเพื่อให้มีความมั่นใจอย่างสมเหตุสมผล-แต่งตั้งคณะกรรมการควบคุมภายในระดับอำเภอคอนสวรรค์(คปสอ) -แผนการออกตรวจสอบภายในระดับอำเภอ ปีละ 2 ครั้ง ครอบคลุมทั้งอำเภอ-รวบรวมและสรุปผลการออกประเมินการควบคุมภายใน-รายงานผลการดำเนินงาน	จัดอบรมให้เจ้าหน้าที่ที่รับผิดชอบเพื่อหาแนวทางร่วมกัน	<b>หน่วยงานผ่านเกณฑ์การประเมิน</b>	คปสอ	40000				

ลงชื่อ.....นางอรนุช บุญนา.....ผู้เสนอแผน

ลงชื่อ.....นางศรีัญญา พันธุ์ทอง.....ผู้เห็นชอบแผน

ลงชื่อ.....ผู้อนุมัติแผน

แผนปฏิบัติการประจำปีงบประมาณ ปี 2563 คปสอ.คอนสวรรค์ สำนักงานสาธารณสุขจังหวัดชัยภูมิ

ประเด็นยุทธศาสตร์ที่ 4 การบริหารจัดการองค์กรด้วยหลักธรรมาภิบาล

เป้าประสงค์ เพื่อพัฒนาการแพทย์และสาธารณสุขของประเทศให้มีประสิทธิภาพยิ่งขึ้นด้วยนวัตกรรมและเทคโนโลยีสุขภาพ

ตัวชี้วัดผลลัพธ์ : จำนวนนวัตกรรมและเทคโนโลยีสุขภาพที่คิดค้นใหม่หรือที่พัฒนาต่อยอด

การพัฒนากระบวนการบริการสุขภาพ (Service Plan)

แผนงาน/โครงการ/กิจกรรมหลัก	ผลผลิตโครงการ	ตัวชี้วัด (ผลผลิต)	ผู้รับผิดชอบ	งบประมาณ	แผนการใช้งบประมาณ (บาท)			
					ไตรมาส 1	ไตรมาส 2	ไตรมาส 3	ไตรมาส 4
<p>การพัฒนางานวิจัยและนวัตกรรมด้านสุขภาพ</p> <p><b>โครงการพัฒนาศักยภาพบุคลากรในการจัดการบุคลากรในการจัดการความรู้ ด้านงานวิจัย นวัตกรรม</b></p>			คปสอ. คอนสวรรค์	UC 100,000		40,000		60000
กิจกรรมหลัก:								
1. แต่งตั้งคณะกรรมการขับเคลื่อนองค์ความรู้ เทคโนโลยี และนวัตกรรม ด้านวิทยาศาสตร์การแพทย์และสาธารณสุข								
2. ประชุมชี้แจงแนวทางการดำเนินงาน								
3. จัดอบรมพัฒนาศักยภาพการทำ R2R CQI ให้กับบุคลากรทุกคนในรพ.และเครือข่าย	บุคลากรในองค์กรมีความรู้ความเข้าใจในการจัดการความรู้สามารถนำงานประจำไปสู่นวัตกรรมหรืองานวิจัย							
4. จัดประกวดการจัดการความรู้จากงานประจำ		จำนวนนวัตกรรม หรือ						
5. จัดเวทีแลกเปลี่ยนเรียนรู้ในองค์กรและเครือข่ายใน รพ.สต.และท้องถิ่น	เผยแพร่และประชาสัมพันธ์การจัดการความรู้ในองค์กรสู่องค์กรภายนอก	เทคโนโลยีสุขภาพที่คิดค้นใหม่ หรือที่พัฒนาต่อยอดที่เพิ่มขึ้นจากฐานข้อมูลนวัตกรรมกรมวิทยาศาสตร์การแพทย์ของปีที่ผ่านมาอย่างน้อย 8 เรื่อง						
6. จัดนิทรรศการแสดงผลงานด้านการจัดการความรู้ในองค์กร								
7. สรุปผลการดำเนินงาน								

ลงชื่อ นางสาวสิริลักษณ์ ชัยสิน ผู้เสนอแผน

ลงชื่อ.....นางศรัญญา พันธุ์ทอง.ผู้เห็นชอบแผน

ชื่อ.....ผู้อนุมัติแผน